



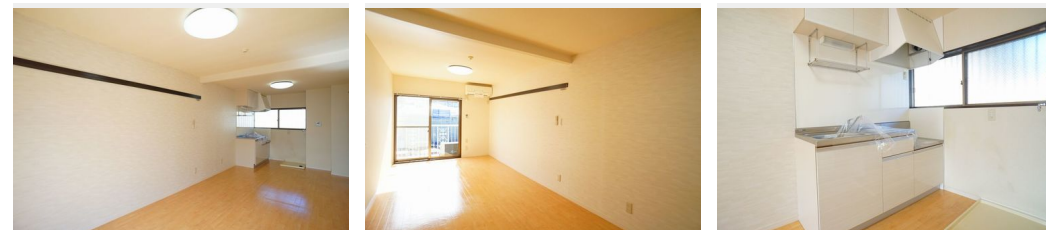
2LDK
アパート

家賃 **60,000 円**

共益費等 **5,000 円**

敷金 **0 ヶ月**

礼金 **10,000 円**



積水ハウスの賃貸住宅 シャーメゾン

Sha Maison

この物件の
おすすめ
ポイント

ライフインフォメーション：スーパー「コモディイイダ」徒歩15分（1150m）・「Big A」徒歩9分（670m）／コンビニ徒歩5分（400m）／TSUTAYA徒歩7分（490m）／マ...

この物件についている **こだわり設備**

- TVモニター付きインターホン
- 給湯設備
- 追い焚き給湯
- 温水洗浄便座
- エアコン

駐車場有り／高齢者対応可／駐輪場（屋根付き）／CATV（都市型）／LGBTQフレンドリー／モニター付ドアホン／照明器具（LED）／給湯箇所（浴室・台所・洗面所）／給湯器／給湯器（追焚機能付）／シャワー／洗濯機置場（室内）／洗面化粧台／トイレ（洗浄機能付便座）／バス・トイレ（セパレート）／エアコン／バルコニー

物件名	コーポ トートー A 201号室	間取り	2LDK／洋室6.1 洋室4.5 LDK12 (帖)
アクセス	J R 武蔵野線 東浦和駅 徒歩16分 J R 京浜東北線 浦和駅 バス15分、尾間木 バス停 徒歩6分	専有面積 / 向き	46.0㎡ / 南西
所在地	埼玉県さいたま市緑区大字大間木 5 4 3 - 1	築年月 / 構造	1984年5月上旬 / 軽量鉄骨・2階-2階建
ランドマーク	-	入居 / 契約期間	2024年12月上旬 / 2年
		駐車場	有り / 月 5,500円 ~ 5,500円 (税込)

入居諸条件備考

シャーメゾンライフSUPPORT24（月額880円税込）にご加入いただけます。ご入居にかかる諸費用として、退去クリーニング費用（初回契約時）50,820円（税込）が必要です。／火災保険へのご加入が条件となります。＊ご入居中は、借家人賠償責任保険・個人賠償責任保険が付帯された火災保険へのご加入が必要となります。積水ハウス不動産グループでは、万一の事故の際、グループが連携して迅速に対応できる「シャーメゾンライフGUARD」(*)へのご加入を推奨しております。＊保険契約の取扱代理店は、積水ハウス不動産東京（株）および積水ハウス不動産パートナーズ（株）となります。／積水ハウス不動産パートナーズの保証人不要プラン『らくらくパートナー』に加入が必要です。【新規契約時】事務手数料：33,000円（税込）、【毎月】保証料：月額賃料等の2％／諸費用及び、契約に要する費用は別途打合せ／駐車場の空・料金等につきましては別途お問合せ下さい。／更新料：新賃料の1ヶ月分

No.13006400201

※消費税は10%として計算しています。※掲載されている図面・写真等は、作成方法や撮影方法・時期などにより実際とは異なる場合があります。＊家具や車などは、配置のイメージであり、賃貸物件に付属していません（家具家電付き等の表示があるものを除く）。

ポイントがたまる
住んでいるだけでポイントが貯まり、住替え時に家賃が最大3ヶ月分無料に!

らくらくパートナー
気分も手間もお財布も、らくらく。保証人不要のらくらくパートナー

株式会社山修
TEL:048-882-6770
FAX: 048-882-6708

埼玉県さいたま市南区南浦和2丁目24-16
免許番号：埼玉県免許(8)第15274号
所属団体：（公財）日本賃貸住宅管理協会 / （公社）埼玉県宅地建物取引業協会 / 全国賃貸管理ビジネス協会（ほか）

取引形態
仲介