

Sha Maison

積水ハウス品質のお部屋を シャーメゾン ショップ Shop

J R 京浜東北線

南浦和駅 徒歩15分

モバイルで見る



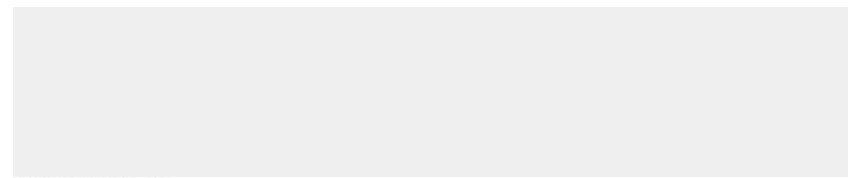
2LDK
マンション

家賃 **167,000 円**

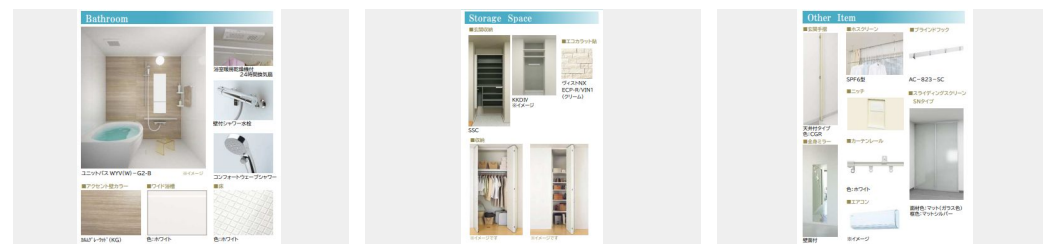
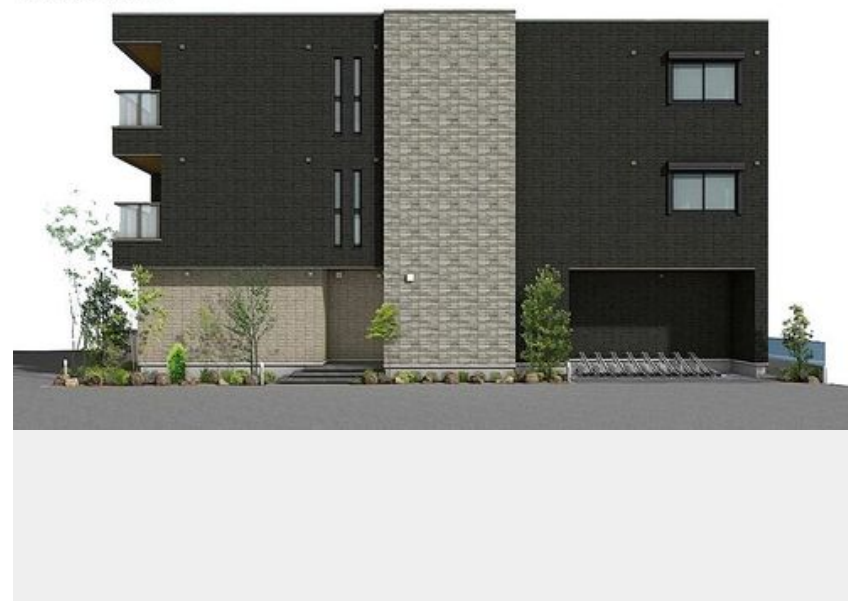
共益費等 9,000 円

敷金 1 ヶ月

礼金 2 ヶ月



【完成予想図】



積水ハウスの賃貸住宅 シャーメゾン

Sha Maison

この物件の
**オススメ
ポイント**

■アクセス■京浜東北線 南浦和駅まで徒歩15分/グラモスマートロック採用/POINT:ホテルさながらの高級感のある共用部分/高遮音床システム「SHAIDD55」搭載/都市ガス/留守...

この物件についている **こだわり設備**

- 屋内共用廊下タイプ
- 宅配BOX
- IOT対応
- シャーメゾンガーデンズ
- 住宅性能評価
- TVモニター付きインターホン
- 高遮音床システム
- 耐震等級3
- オートロック
- ZEH
- インターネット無料(WiFi付)
- 防犯カメラ

駐車場有り/高遮音床システム「SHAIDD55」/住宅性能評価/耐震等級3/ホテルライク/エレベーター/宅配BOX/ゴミ集積場(敷地内)/駐輪場(屋根付き)/オートロック/防犯カメラ/BS/CATV(都市型)/4K・8K対応/シャーメゾンガーデンズ/LGBTQフレンドリー/角部屋/アクセントクロス/スライディングスクリーン/フローリング/雨戸(シャッタータイプ)/モニター付ドアホン/全身ミラー/間接照明/ダウンライト/インターネット無料(Wi-Fi対応)/IOT対応/給湯箇所(浴室・台所・洗面所)/エコジョーズ/給湯器(追焚機能付)/ZEH

| | | | |
|--------|------------------------|-----------|-----------------------------|
| 物件名 | プロテア 302号室 | 間取り | 2LDK/洋室7.4 洋室5.7 LDK12.6(帖) |
| アクセス | J R 京浜東北線 南浦和駅 徒歩15分 | 専有面積 / 向き | 60.22㎡ / 南 |
| 所在地 | 埼玉県さいたま市南区文蔵4丁目320-1、2 | 築年月 / 構造 | 2025年1月中旬/重量鉄骨・3階-3階建 |
| ランドマーク | - | 入居 / 契約期間 | 2025年1月下旬/2年 |
| | | 駐車場 | 有り/月 15,400円 ~ 15,400円(税込) |

入居諸条件備考

シャーメゾンライフSUPPORT24(月額880円税込)にご加入いただきます。ご入居にかかる諸費用として、退室時ハウスクリーニング費用61,710円(税込)スマートロック設定費用16,500円(税込)が必要です。/火災保険へのご加入が条件となります。*ご入居中は、借家人賠償責任保険・個人賠償責任保険が付帯された火災保険へのご加入が必要となります。積水ハウス不動産グループでは、万一の事故の際、グループが連携して迅速に対応できる「シャーメゾンライフGUARD」(*)へのご加入を推奨しております。*保険契約の取扱代理店は、積水ハウス不動産東京(株)および積水ハウス不動産パートナーズ(株)となります。/積水ハウス不動産パートナーズの保証人不要プラン『らくらくパートナー』に加入が必要です。[新規契約時]事務手数料:33,000円(税込)、[毎月]保証料:月額賃料等の2%/諸費用及び、契約に要する費用は別途打合せ/【室内設備】IHクッキングヒーター/サーモスタット付きシャワー水栓/浴室暖房乾燥機/追焚給湯/洗髪洗面化粧台/洗浄機能付き便座/エアコン/化粧扉/玄関全身ミラー/室内物干しホスクリン/カラーTVモニターインターホン(録画機能付き)/アクセントクロス/玄関シューズクローゼット など/駐車場の空・料金等につきましては別途お問合せ下さい。/更新料:新賃料の1ヶ月分

※消費税は10%として計算しています。※掲載されている図面・写真等は、作成方法や撮影方法・時期などにより実際とは異なる場合があります。※家具や車などは、配置のイメージであり、賃貸物件に付属していません(家具家電付き等の表示があるものを除く)。

ポイントがたまる
住んでいるだけでポイントが貯まり、住替え時に家賃が最大3ヶ月分無料に!

らくらくパートナー
気分も手間もお財布も、らくらく。保証人不要のらくらくパートナー

株式会社山修
TEL:048-882-6770
FAX: 048-882-6708

埼玉県さいたま市南区南浦和2丁目24-16
免許番号: 埼玉県免許(8)第15274号
所属団体: (公財)日本賃貸住宅管理協会 / (公社)埼玉県宅地建物取引業協会 / 全国賃貸管理ビジネス協会 (ほか)

取引形態
仲介