

Sha Maison

積水ハウス品質のお部屋を シャーメゾン ショップ Shop

J R 埼京線

武蔵浦和駅 徒歩10分

モバイルで見る



1LDK マンション

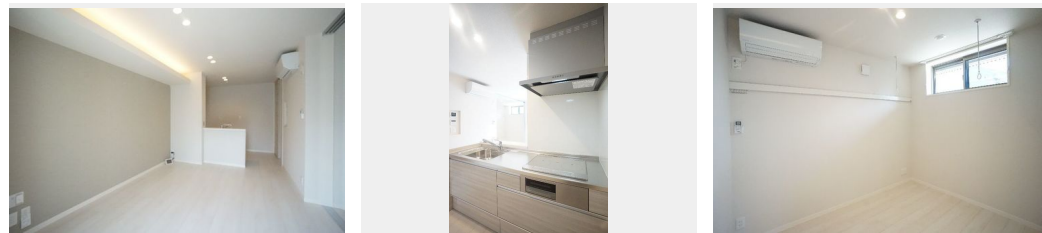
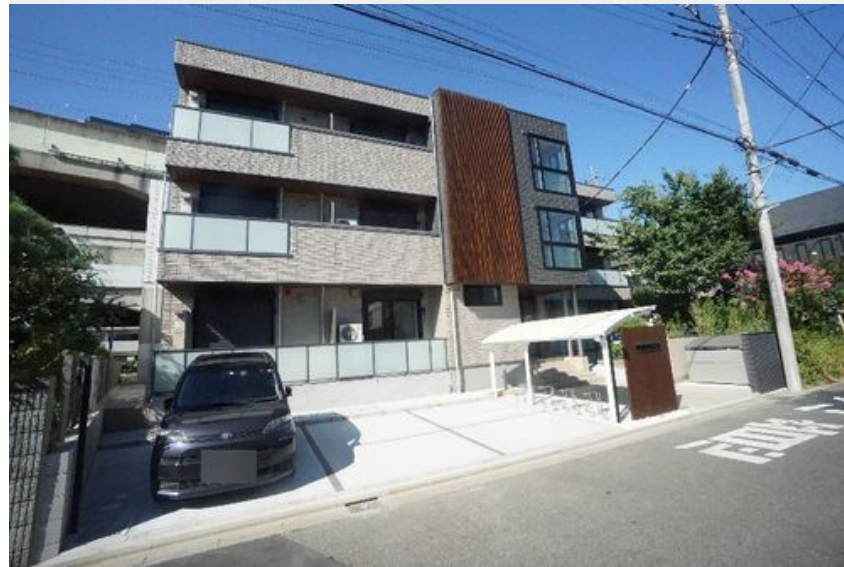
家賃 125,000 円

共益費等 6,000 円

敷金 0 ヶ月

礼金 0 ヶ月

礼金 0



積水ハウスの賃貸住宅 シャーメゾン

Sha Maison

この物件の
オススメ
ポイント

■内廊下仕様のホテルライク物件 ■積水ハウス施工の3階建て重量鉄骨造賃貸住宅 ■積水ハウスの高遮音床システム『SHAIDD55』採用物件 ■各室インターネット無料 (Wi-Fi付) 入居後の・・・

この物件についている こだわり設備

- 屋内共用廊下タイプ
- 太陽光発電
- インターネット無料(WiFi付)
- 高遮音床システム
- 住宅性能評価
- TVモニター付きインターホン
- ZEH
- 耐震等級3
- オートロック
- 宅配BOX
- 断熱等性能等級4
- 防犯カメラ

駐車場有り/高遮音床システム「SHAIDD55」/住宅性能評価/耐震等級3/断熱等性能等級4/ホテルライク/エレベーター/宅配BOX/ゴミ集積場(敷地内)/高齢者対応可/駐輪場(屋根付き)/オートロック/防犯カメラ/BS/4K・8K対応/LGBTQフレンドリー/アクセントクロス/スライディングスクリーン/フローリング/複層ガラス/雨戸(シャッタータイプ)/モニター付ドアホン/全身ミラー/間接照明/ダウンライト/照明器具(LED)/インターネット無料(Wi-Fi対応)/防犯ガラス(合せガラス)/玄関鍵(①キー②ロック)/給湯箇所(浴室・台所)

入居諸条件備考

シャーメゾンライフSUPPORT24(月額880円税込)にご加入いただきます。ご入居にかかる諸費用として、退去クリーニング費用(初回契約時)47,190円(税込)鍵交換費用24,200円(税込)が必要です。/火災保険へのご加入が条件となります。*ご入居中は、借家人賠償責任保険・個人賠償責任保険が付帯された火災保険へのご加入が必要となります。積水ハウス不動産グループでは、万一の事故の際、グループが連携して迅速に対応できる「シャーメゾンライフGUARD」(*)へのご加入を推奨しております。*保険契約の取扱代理店は、積水ハウス不動産東京(株)および積水ハウス不動産パートナーズ(株)となります。/積水ハウス不動産パートナーズの保証人不要プラン『らくらくパートナー』に加入が必要です。[新規契約時]事務手数料:33,000円(税込) [毎月]保証料:月額賃料等の2%/諸費用及び、契約に要する費用は別途打合せ/【設備仕様】IHクッキングヒーター/サーモスタット付きシャワー水柱/浴室暖房乾燥機/高効率追焚給湯工コジューズ/保温浴槽/洗髪洗面化粧台/暖房洗浄便座/エアコン/化粧扉板/玄関全身ミラー/室内物干し/各室LED照明/人感センサーライト/高断熱ペアガラスなど/駐車場の空・料金等につきましては別途お問合せ下さい。/更新料:新賃料の1ヶ月分

物件名 メゾンサンピア武蔵浦和 102号室
アクセス J R 埼京線 武蔵浦和駅 徒歩10分
J R 埼京線 中浦和駅 徒歩10分
所在地 埼玉県さいたま市南区鹿手袋 4 丁目 1 7 - 8
ランドマーク -

間取り 1LDK/洋室5.2 LDK11(帖)
専有面積/向き 41.8㎡/南
築年月/構造 2023年7月下旬/重量鉄骨・1階-3階建
入居/契約期間 即時/2年
駐車場 有り/月13,200円~13,200円(税込)

※消費税は10%として計算しています。※掲載されている図面・写真等は、作成方法や撮影方法・時期などにより実際とは異なる場合があります。※家具や車などは、配置のイメージであり、賃貸物件に付属していません(家具家電付き等の表示があるものを除く)。

ポイントがたまる
住んでいるだけでポイントが貯まり、
住替え時に家賃が最大3ヶ月分無料に!

らくらくパートナー
気分も手間もお財布も、らくらく。
保証人不要のらくらくパートナー

株式会社大和不動産
TEL:048-866-5777
FAX: 048-866-7555

武蔵浦和西口店

埼玉県さいたま市南区沼影1丁目8-18ザ・マーケットブレイス武蔵浦和
免許番号: 埼玉県免許(12)第8048号
所属団体: (公財)日本賃貸住宅管理協会 / (公社)埼玉県宅地建物取引業協会 / 全国賃貸管理ビジネス協会 (ほか)

取引形態
仲介