

# Sha Maison

積水ハウス品質のお部屋を シャーメゾン ショップ Shop

J R 埼京線

武蔵浦和駅 徒歩11分

モバイルで見る



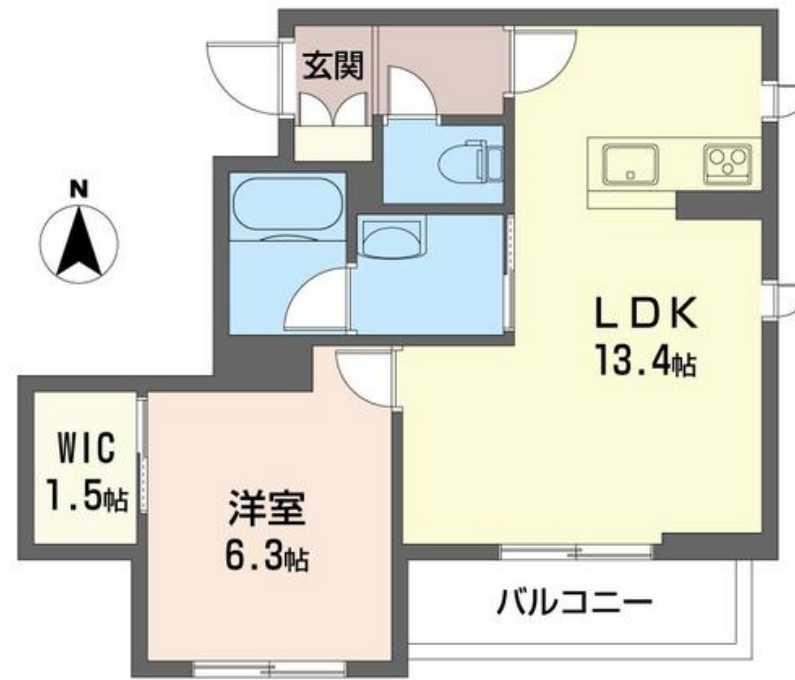
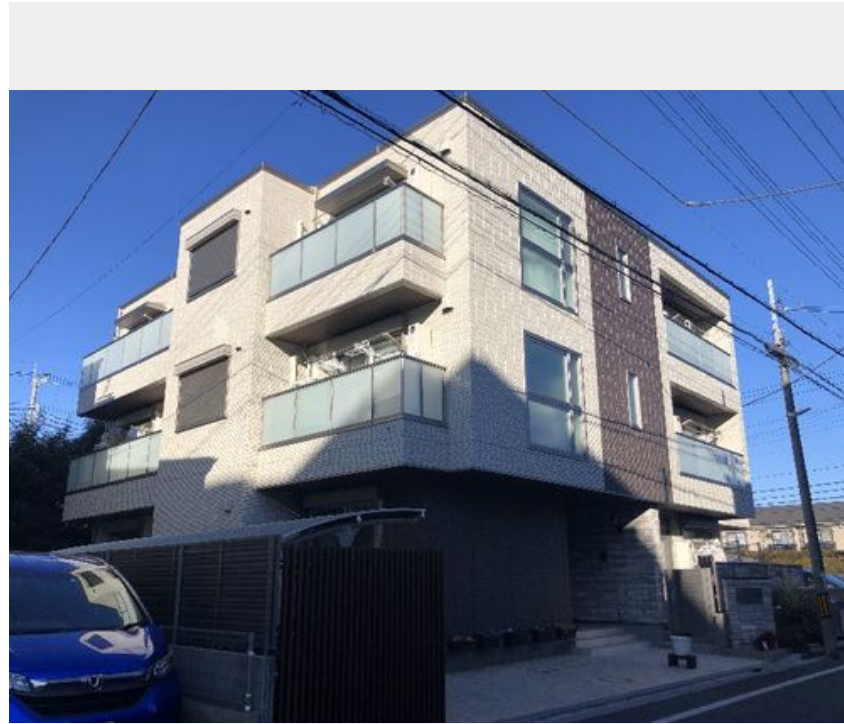
1LDK  
マンション

家賃 123,000 円

共益費等 6,000 円

敷金 1ヶ月

礼金 1ヶ月



この物件の  
オススメ  
ポイント

積水ハウス施工重量鉄骨造3階建ホテルライクシャーメゾン。  
J R 埼京線武蔵浦和駅まで徒歩11分・中浦和駅まで徒歩9分  
、J R 京浜東北線浦和駅バス10分徒歩3分の2線3駅利用可  
。共用部オー・・・

## この物件についている こだわり設備

- 屋内共用廊下タイプ
- 高遮音床システム
- 宅配BOX
- 耐震等級3
- 断熱等性能等級4
- インターネット無料(WiFi付)
- TVモニター付きインターホン
- オートロック
- 防犯カメラ
- 防犯ガラス
- 対面キッチン
- コンロ

高遮音床システム「SHAIDD55」/耐震等級3/断熱等性能等級4/ホテルライク/宅配BOX/ゴミ集積場(敷地内)/駐輪場(屋根付き)/オートロック/防犯カメラ/BS/4K・8K対応/角部屋/アクセントクロス/フローリング/複層ガラス/雨戸(シャッタータイプ)/モニタ付ドアホン/全身ミラー/ダウンライト/照明器具(LED)/インターネット無料(WiFi対応)/防犯ガラス(合せガラス)/玄関鍵(①キー②ロック)/給湯箇所(浴室・台所・洗面所)/給湯器(ガス)/エコジョーズ/給湯器(追焚機能付)/浴室乾燥機(暖房乾燥)/シャワー/ユニット

物件名	ジョイア浦和別所 203号室	間取り	1LDK/洋室6.3 LDK13.4(帖)
アクセス	J R 埼京線 武蔵浦和駅 徒歩11分 J R 埼京線 中浦和駅 徒歩9分	専有面積 / 向き	47.17㎡ / 南
所在地	埼玉県さいたま市南区別所3丁目25-2	築年月 / 構造	2020年12月上旬 / 重量鉄骨・2階-3階建
ランドマーク	-	入居 / 契約期間	2024年12月上旬 / 2年
		駐車場	なし

入居諸条件備考

シャーメゾンライフSUPPORT24(月額880円税込)にご加入いただきます。ご入居にかかる諸費用として、退室時ハウスクリーニング費用50,820円(税込)鍵交換費用24,200円(税込)が必要です。/火災保険へのご加入が条件となります。\*ご入居中は、借家人賠償責任保険・個人賠償責任保険が付帯された火災保険へのご加入が必要となります。積水ハウス不動産グループでは、万一の事故の際、グループが連携して迅速に対応できる「シャーメゾンライフGUARD」(\*)へのご加入を推奨しております。\*保険契約の取扱代理店は、積水ハウス不動産東京(株)および積水ハウス不動産パートナーズ(株)となります。/積水ハウス不動産パートナーズの保証人不要プラン「らくらくパートナー」にご加入が必要です。【新規契約時】事務手数料:33,000円(税込)、【毎月】保証料:月額賃料等の2%/諸費用及び、契約に要する費用は別途打合せ/更新料:新賃料の1ヶ月分

No.133222480203

※消費税は10%として計算しています。※掲載されている図面・写真等は、作成方法や撮影方法・時期などにより実際とは異なる場合があります。※家具や車などは、配置のイメージであり、賃貸物件に付属していません(家具家電付き等の表示があるものを除く)。

ポイントがたまる  
住んでいるだけでポイントが貯まり、  
住替え時に家賃が最大3ヶ月分無料に!

らくらくパートナー  
気分も手間もお財布も、らくらく。  
保証人不要のらくらくパートナー

株式会社大和不動産  
TEL:048-866-5777  
FAX: 048-866-7555

武蔵浦和西口店

埼玉県さいたま市南区沼影1丁目8-18ザ・マーケットプレイス武蔵浦和  
免許番号: 埼玉県免許(12)第8048号  
所属団体: (公財)日本賃貸住宅管理協会 / (公社)埼玉県宅地建物取引業協会 / 全国賃貸管理ビジネス協会 (ほか)

取引形態  
仲介