

Sha Maison

積水ハウス品質のお部屋を シャーメゾン ショップ Shop

J R 京浜東北線

南浦和駅 徒歩23分

モバイルで見る



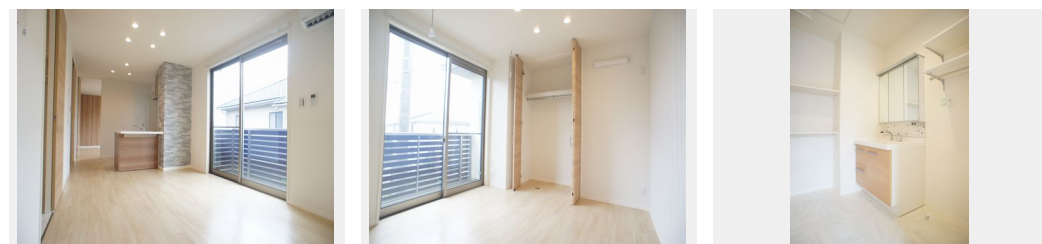
2LDK アパート

家賃 107,000 円

共益費等 6,000 円

敷金 0 ヶ月

礼金 1.5 ヶ月



積水ハウスの賃貸住宅 シャーメゾン

Sha Maison

この物件の
オススメ
ポイント

積水ハウス施工の賃貸住宅『Sha Maison』積水ハウスの遮音床システム『SHAIDD55』採用物件。敷地内駐車場 別途契約可。(要空き確認) 光熱費を経済的にお使い頂ける都市ガス仕・・・

この物件についている こだわり設備

- 高遮音床システム
- 宅配BOX
- インターネット無料(WiFi付)
- TVモニター付きインターホン
- オートロック
- 防犯カメラ
- 防犯ガラス
- 対面キッチン
- コンロ
- 3口コンロ
- IHクッキングヒーター
- 給湯設備

駐車場有り/高遮音床システム「SHAIDD55」/宅配BOX/ゴミ集積場(敷地内)/高齢者対応可/駐輪場(屋根付き)/オートロック/防犯カメラ/インターネット無料/LGBTQフレンドリー/アクセントクロス/スライディングスクリーン/複層ガラス/雨戸(電動シャッタータイプ)/モニター付ドアホン/全身ミラー/インターネット無料(Wi-Fi対応)/防犯ガラス(合せガラス)/玄関鍵(①キー②ロック)/給湯箇所(浴室・台所・洗面所)/エコジョーズ/給湯器/給湯器(追焚機能付)/浴室乾燥機(暖房乾燥)/ユニットバス1418/洗濯機置場(室内)/洗髪洗面化

物件名 アイアンエンゼルス向原台 202号室

アクセス J R 京浜東北線 南浦和駅 徒歩23分

所在地 埼玉県さいたま市南区大字大谷口1575-6

ランドマーク -

間取り 2LDK/洋室6.4 洋室5.3 LDK11.9(帖)

専有面積/向き 55.5㎡/南東

築年月/構造 2018年7月下旬/軽量鉄骨・2階-2階建

入居/契約期間 2024年11月下旬/2年

駐車場 有り/月 7,700円 ~ 7,700円(税込)

入居諸条件備考

シャーメゾンライフSUPPORT24(月額880円税込)にご加入いただきます。ご入居にかかる諸費用として、退去クリーニング費用(初回契約時) 58,080円(税込) 鍵交換費用24,200円(税込) が必要です。/火災保険へのご加入が条件となります。*ご入居中は、借家人賠償責任保険・個人賠償責任保険が付帯された火災保険へのご加入が必要となります。積水ハウス不動産グループでは、万一の事故の際、グループが連携して迅速に対応できる「シャーメゾンライフGUARD」(*)へのご加入を推奨しております。*保険契約の取扱代理店は、積水ハウス不動産東京(株)および積水ハウス不動産パートナーズ(株)となります。/積水ハウス不動産パートナーズの保証人不要プラン『らくらくパートナー』にご加入が必要です。[新規契約時]事務手数料:33,000円(税込)、[毎月]保証料:月額賃料等の2%/諸費用及び、契約に要する費用は別途打合せ/駐車場の空・料金等につきましては別途お問合せ下さい。/更新料:新賃料の1ヶ月分

※消費税は10%として計算しています。※掲載されている図面・写真等は、作成方法や撮影方法・時期などにより実際とは異なる場合があります。※家具や車などは、配置のイメージであり、賃貸物件に付属していません(家具家電付き等の表示があるものを除く)。

ポイントがたまる
住んでいるだけでポイントが貯まり、住替え時に家賃が最大3ヶ月分無料に!

らくらくパートナー
気分も手間もお財布も、らくらく。保証人不要のらくらくパートナー

株式会社山修
TEL:048-882-6770
FAX: 048-882-6708

埼玉県さいたま市南区南浦和2丁目24-16
免許番号: 埼玉県免許(8)第15274号
所属団体: (公財)日本賃貸住宅管理協会 / (公社)埼玉県宅地建物取引業協会 / 全国賃貸管理ビジネス協会 (ほか)

取引形態
仲介