

Sha Maison

積水ハウス品質のお部屋を シャーメゾン ショップ Shop

J R 京浜東北線

北浦和駅 徒歩7分

モバイルで見る



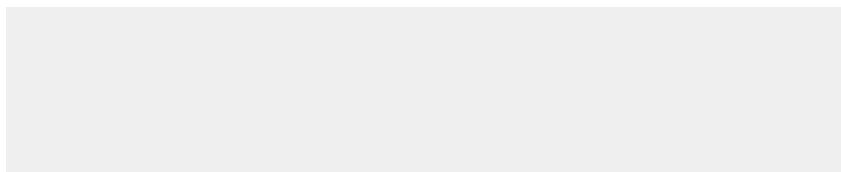
2LDK
マンション

家賃 **197,000 円**

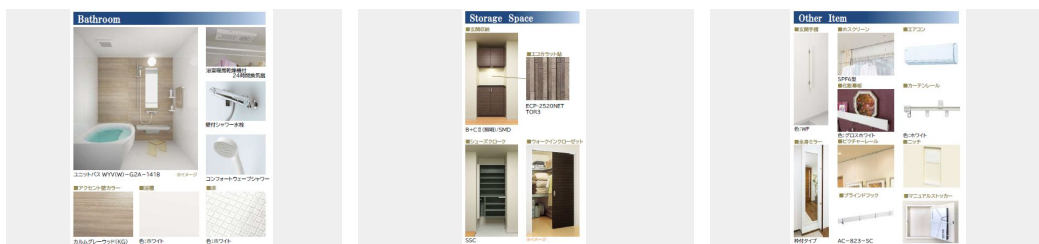
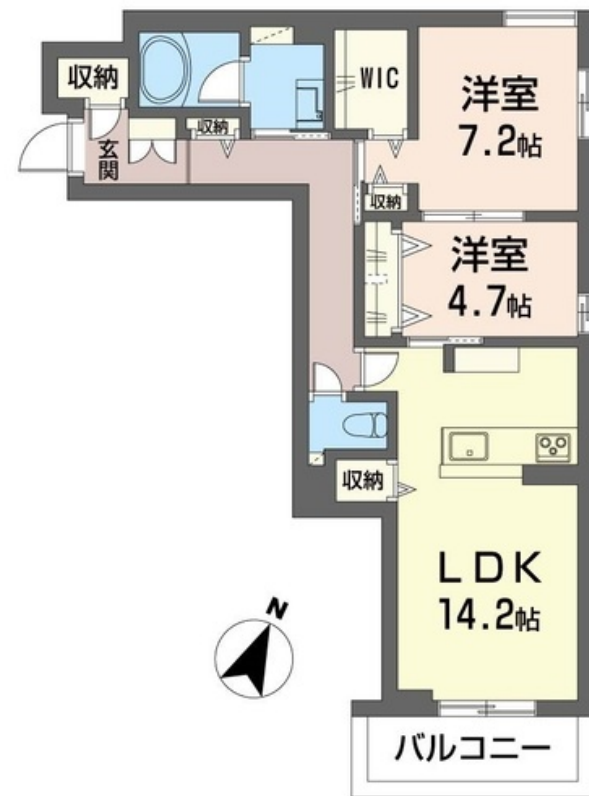
共益費等 15,000 円

敷金 1 ヶ月

礼金 2 ヶ月



【完成予想図】



Sha Maison Premier

この物件の
**オススメ
ポイント**

内廊下仕様×エレベーター付きのホテルライク物件／本物件は省エネルギー性能に優れたZEH賃貸住宅です／全部屋インターネット無料（Wi-Fi付）／共用部には宅配BOXを設置／敷地内ゴミ・・・

この物件についている **こだわり設備**

- シャーメゾン プレミア
- シャーメゾン セレクション
- 屋内共用廊下タイプ
- シャーメゾン ガーデンス
- 高遮音床システム
- ZEH
- 宅配BOX
- 住宅性能評価
- インターネット無料(WiFi付)
- TVモニター付きインターホン
- オートロック
- 防犯カメラ

駐車場有り／高遮音床システム「SHAIDD55」／住宅性能評価／ホテルライク／エレベーター／宅配BOX／ゴミ集積場（敷地内）／24時間ゴミ出し可／ペット相談可（犬・猫可）／駐輪場（屋根付き）／オートロック／防犯カメラ／4K・8K対応／CATV（都市型）／BS／シャーメゾンガーデンズ／LGBTQフレンドリー／角部屋／アクセントクロス／フローリング／雨戸（シャッタータイプ）／モニター付ドアホン／全身ミラー／間接照明／ダウンライト／インターネット無料（Wi-Fi対応）／スマートロック／玄関鍵（①キー②ロック）／給湯箇所（浴室・台所・洗面所）

物件名	ノンシュガー70205号室	間取り	2LDK／洋室7.2 洋室4.7 LDK14.2 (帖)
アクセス	J R 京浜東北線 北浦和駅 徒歩7分	専有面積 / 向き	68.89㎡ / 南
所在地	埼玉県さいたま市浦和区北浦和2丁目2-5	築年月 / 構造	2025年3月中旬 / 重量鉄骨・2階-4階建
ランドマーク	-	入居 / 契約期間	2025年3月中旬 / 2年
		駐車場	有り / 月 23,000円 ~ 23,000円 (税込)

入居諸条件備考

シャーメゾンライフSUPPORT24（月額880円税込）にご加入いただきます。ご入居にかかる諸費用として、退室時ハウスクリーニング費用65,340円（税込）スマートロック設定費用16,500円（税込）が必要です。／火災保険へのご加入が条件となります。＊ご入居中は、借家人賠償責任保険・個人賠償責任保険が付帯された火災保険へのご加入が必要となります。積水ハウス不動産グループでは、万一の事故の際、グループが連携して迅速に対応できる「シャーメゾンライフGUARD」(*)へのご加入を推奨しております。＊保険契約の取扱代理店は、積水ハウス不動産東京（株）および積水ハウス不動産パートナーズ（株）となります。／積水ハウス不動産パートナーズの保証人不要プラン『らくらくパートナー』に加入が必要です。【新規契約時】事務手数料：33,000円（税込）、[毎月]保証料：月額賃料等の2％／諸費用及び、契約に要する費用は別途打合せ／駐車場の空・料金等につきましては別途お問合せ下さい。／更新料：新賃料の1ヶ月分

※消費税は10%として計算しています。※掲載されている図面・写真等は、作成方法や撮影方法・時期などにより実際とは異なる場合があります。＊家具や車などは、配置のイメージであり、賃貸物件に付属しておりません（家具家電付き等の表示があるものを除く）。

ポイントがたまる
住んでいるだけでポイントが貯まり、住替え時に家賃が最大3ヶ月分無料に!

らくらくパートナー
気分も手間もお財布も、らくらく。保証人不要のらくらくパートナー

株式会社クイックホーム 北浦和店
TEL:048-813-7890
FAX: 048-813-8339

埼玉県さいたま市浦和区北浦和1丁目9-1
免許番号：埼玉県免許(5)第19475号
所属団体：(公社)埼玉県宅地建物取引業協会／全国賃貸管理ビジネス協会
／(公社)首都圏不動産公正取引協議会

取引形態
仲介