

Sha Maison

積水ハウス品質のお部屋を シャーメゾン ショップ Shop

J R 京浜東北線

浦和駅 バス10分 徒歩4分

モバイルで見る



3LDK
一戸建て

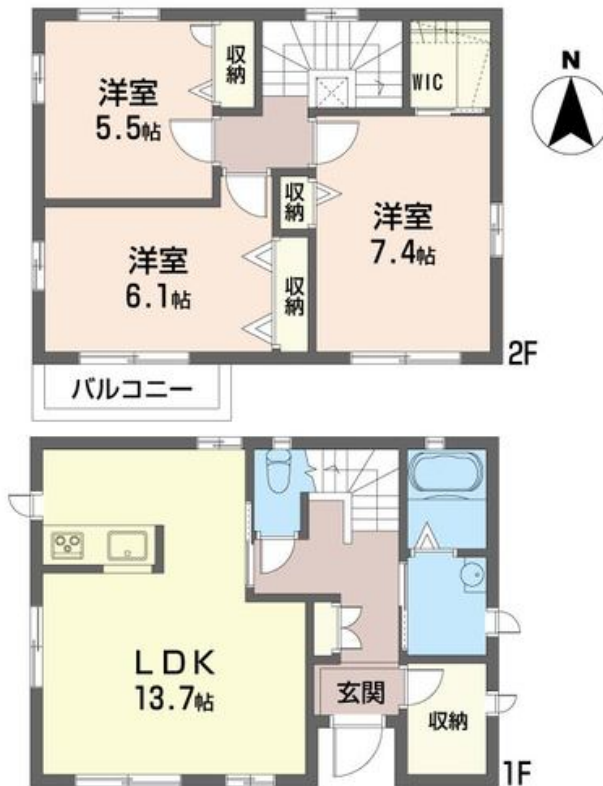
家賃 142,000 円

共益費等 5,000 円

敷金 0 ヶ月

礼金 1 ヶ月

駐車場 無料



積水ハウスの賃貸住宅 シャーメゾン

Sha Maison

この物件の
オススメ
ポイント

積水ハウス施工戸建シャーメゾン。敷地内駐車場 1 台付き。ペット飼育可能物件です。ペット飼育時は+敷金 1 カ月、ライフアシストへの加入が必要となります。【周辺施設】セブンイレブンまで徒歩・・・

この物件についている こだわり設備

- ペット相談可
- 給湯設備
- 洗髪洗面台
- 温水洗浄便座
- エアコン
- ダウンライト
- 駐車場無料

駐車場有り/高齢者対応可/ペット相談可(室内小型犬)/LGBTQフレンドリー/ダウンライト/照明器具(LED)/給湯器/シャワー/洗濯機置場(室内)/洗髪洗面化粧台/トイレ(洗浄機能付便座)/エアコン/バルコニー

物件名 シャーメゾンダイトウA 101号室

アクセス J R 京浜東北線 浦和駅 バス10分、木崎中学 バス停 徒歩4分

所在地 埼玉県さいたま市浦和区大東 1 丁目 4 1 - 2 3

ランドマーク -

間取り 3LDK/洋室7.4 洋室6.1 洋室5.5 LDK13.7 (帖)

専有面積 / 向き 80.0㎡/南

築年月 / 構造 2003年2月中旬/軽量鉄骨・1階-2階建

入居 / 契約期間 2024年11月下旬/2年

駐車場 駐車場付

入居諸条件備考

シャーメゾンライフSUPPORT24(月額880円税込)にご加入いただきます。ご入居にかかる諸費用として、退去クリーニング費用(初回契約時) 85,800円(税込)鍵交換費用19,800円(税込)が必要です。/火災保険へのご加入が条件となります。*ご入居中は、借家人賠償責任保険・個人賠償責任保険が付帯された火災保険へのご加入が必要となります。積水ハウス不動産グループでは、万一の事故の際、グループが連携して迅速に対応できる「シャーメゾンライフGUARD」(*)へのご加入を推奨しております。*保険契約の取扱代理店は、積水ハウス不動産東京(株)および積水ハウス不動産パートナーズ(株)となります。/積水ハウス不動産パートナーズの保証人不要プラン『らくらくパートナー』に加入が必要です。[新規契約時]事務手数料:33,000円(税込)、[毎月]保証料:月額賃料等の2%/諸費用及び、契約に要する費用は別途打合せ/全居室LED照明器具設置。2023年6月キッチン3口コンロ交換済み。エアコン3台設置しております。(1F1台、2F2台)。ダウンライト照明採用。/更新料:新賃料の1ヶ月分

※消費税は10%として計算しています。※掲載されている図面・写真等は、作成方法や撮影方法・時期などにより実際とは異なる場合があります。※家具や車などは、配置のイメージであり、賃貸物件に付属していません(家具家電付き等の表示があるものを除く)。

ポイントがたまる
住んでいるだけでポイントが貯まり、住替え時に家賃が最大3ヶ月分無料に!

らくらくパートナー
気分も手間もお財布も、らくらく。保証人不要のらくらくパートナー

株式会社山修
TEL:048-882-6770
FAX: 048-882-6708

埼玉県さいたま市南区南浦和2丁目24-16
免許番号: 埼玉県免許(8)第15274号
所属団体: (公財)日本賃貸住宅管理協会 / (公社)埼玉県宅地建物取引業協会 / 全国賃貸管理ビジネス協会 (ほか)

取引形態
仲介