



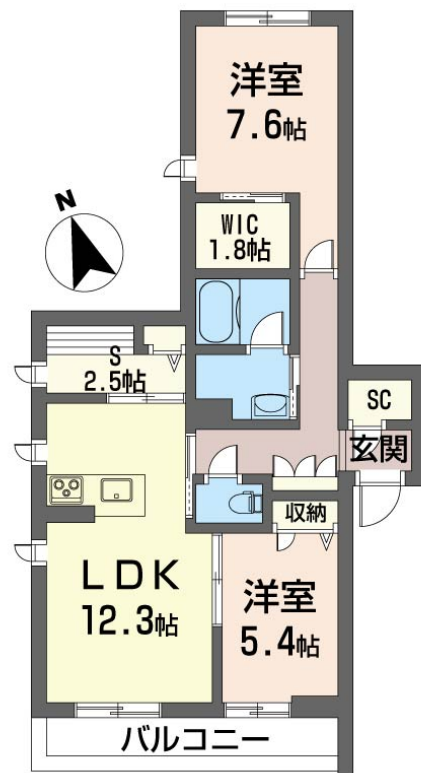
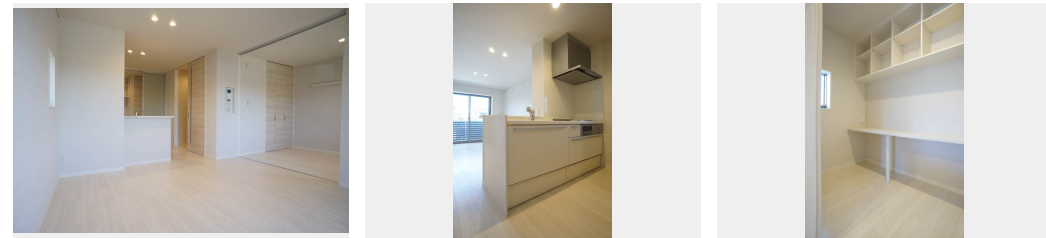
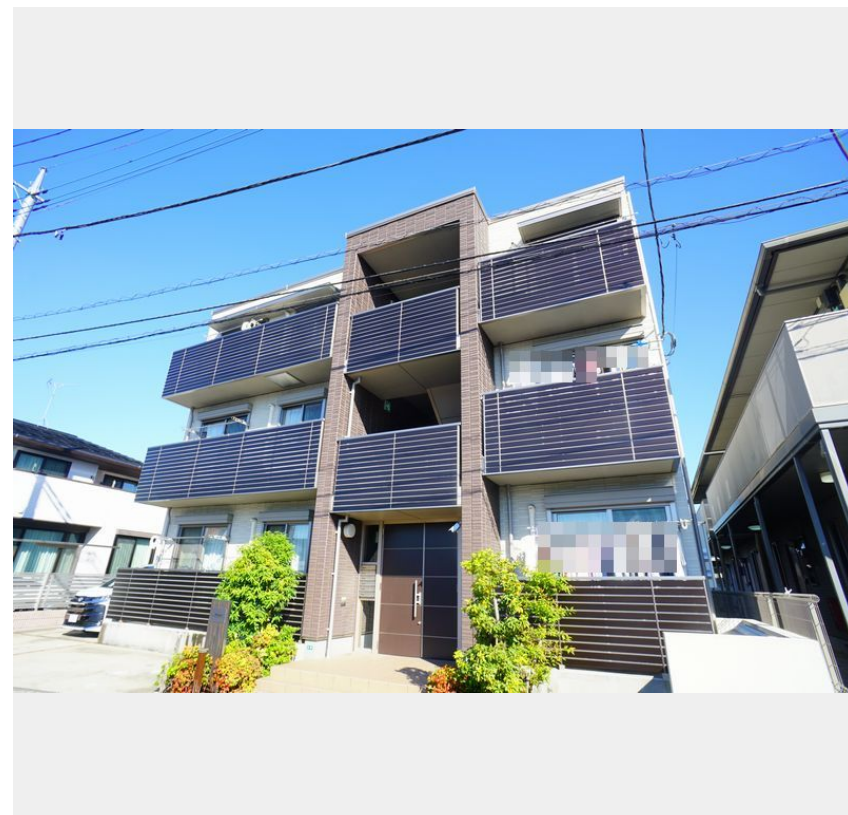
**2LDK**  
マンション

家賃 **117,000 円**

共益費等 6,000 円

敷金 0 ヶ月

礼金 1.5 ヶ月



積水ハウスの賃貸住宅 シャーメゾン

Sha Maison

この物件の  
おすすめ  
ポイント

防犯に考慮したオートロック仕様+防犯カメラ設置物件■積水ハウスの高遮音床システム『SHAIDD55』採用物件■全部屋インターネット無料(Wi-Fi付)■留守中でも荷物を受け取れる宅・・・

この物件についている こだわり設備

- 高遮音床システム
- インターネット無料(WiFi付)
- 防犯ガラス
- 宅配BOX
- TVモニター付きインターホン
- 対面キッチン
- 耐震等級3
- 断熱等性能等級4
- オートロック
- コンロ
- 3口コンロ
- 防犯カメラ

駐車場有り/高遮音床システム「SHAIDD55」/耐震等級3/断熱等性能等級4/宅配BOX/ゴミ集積場(敷地内)/高齢者対応可/駐輪場(屋根付き)/オートロック/防犯カメラ/BS/LGBTQフレンドリー/角部屋/アクセントクロス/ピックアップレール/スライディングスクリーン/複層ガラス/雨戸(電動シャッタータイプ)/雨戸(シャッタータイプ)/モニター付ドアホン/全身ミラー/ダウンライト/照明器具(LED)/インターネット無料(Wi-Fi対応)/防犯ガラス(合せガラス)/玄関鍵(①キー②ロック)/給湯箇所(浴室・台所・洗面所)/給湯器(ガ

物件名	グリナシエ 101号室
アクセス	J R 埼京線 南与野駅 徒歩15分 J R 埼京線 中浦和駅 徒歩30分
所在地	埼玉県さいたま市桜区中島3丁目2-13
ランドマーク	-

間取り	2LDK+S(納戸)/洋室5.4 洋室7.6 LDK12.3 S2.5 (帖)
専有面積 / 向き	67.58㎡ / 南西
築年月 / 構造	2021年2月下旬 / 重量鉄骨・1階-3階建
入居 / 契約期間	2025年3月上旬 / 2年
駐車場	有り / 月 7,700円 ~ 7,700円 (税込)

入居諸条件備考

シャーメゾンライフSUPPORT24(月額880円税込)にご加入いただけます。ご入居にかかる諸費用として、退去クリーニング費用(初回契約時) 65,340円(税込)が必要です。/火災保険へのご加入が条件となります。\*ご入居中は、借家人賠償責任保険・個人賠償責任保険が付帯された火災保険へのご加入が必要となります。積水ハウス不動産グループでは、万が一の事故の際、グループが連携して迅速に対応できる「シャーメゾンライフGUARD」(\*)へのご加入を推奨しております。\*保険契約の取扱代理店は、積水ハウス不動産東京(株)および積水ハウス不動産パートナーズ(株)となります。/積水ハウス不動産パートナーズの保証人不要プラン『らくらくパートナー』に加入が必要です。[新規契約時]事務手数料:33,000円(税込)、[毎月]保証料:月額賃料等の2%/諸費用及び、契約に要する費用は別途打合せ/エアコン(2台)/サーモスタット付きシャワー水栓/洗髪洗面化粧台/洗浄機能付き便座/化粧鏡板/玄関全身ミラー/室内物干しホスクリーン/アクセントクロス/ウォークインクローゼット/カラーTVモニターインターホン(録画機能付き)/玄関シューズクローゼット/電動シャッター(リビングのみ)/LED照明 など/駐車場の空・料金等につきましては別途お問合せ下さい。/更新料:新賃料の1ヶ月分

\*消費税は10%として計算しています。\*掲載されている図面・写真等は、作成方法や撮影方法・時期などにより実際とは異なる場合があります。\*家具や車などは、配置のイメージであり、賃貸物件に付属していません(家具家電付き等の表示があるものを除く)。

No.133223100101

**ポイントがたまる**  
住んでいるだけでポイントが貯まり、住替え時に家賃が最大3ヶ月分無料に!

**らくらくパートナー**  
気分も手間もお財布も、らくらく。保証人不要のらくらくパートナー

**有限会社千勢ライフ**  
TEL:048-825-0017  
FAX: 048-825-0025

埼玉県さいたま市中央区大戸6丁目11-15-1F  
免許番号: 埼玉県免許(10)第12314号  
所属団体: (公社)埼玉県宅地建物取引業協会 / (公社)首都圏不動産公正取引協議会

取引形態  
仲介