



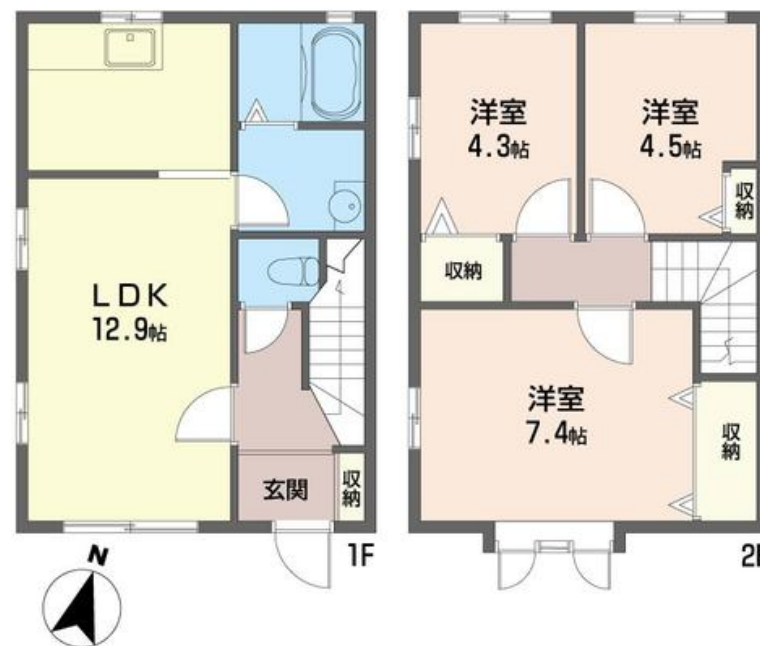
**3LDK**  
テラスハウス

家賃 **100,000 円**

共益費等 **3,000 円**

敷金 **1 ヶ月**

礼金 **1 ヶ月**



積水ハウスの賃貸住宅 シャーメゾン

Sha Maison

この物件の  
**おすすめポイント**

高い耐震性を備えた鉄骨構造の安心と安定した品質管理の工場生産体制の信頼の積水ハウス施工/メゾネットタイプ/敷地内駐車場あります(要空き確認)~ライフインフォメーション~スーパー:...

この物件についている **こだわり設備**



駐車場有り/駐輪場(屋根付き)/CATV(都市型)/インターネット対応(CATV)/インターホン/給湯器/浴室乾燥機(暖房乾燥)/シャワー/洗濯機置場(室内)/洗面台/ガスコンロ/エアコン/バルコニー

物件名 **ハタノテラスⅡ 105号室**

アクセス **J R 京浜東北線 浦和駅 バス12分、町谷 バス停 徒歩3分  
J R 埼京線 南与野駅 徒歩25分**

所在地 **埼玉県さいたま市桜区町谷 2丁目 9-15**

ランドマーク -

間取り **3LDK / LDK 12.9 洋室 7.4 洋室 4.5 洋室 4.3 (帖)**

専有面積 / 向き **71.08㎡ / 南**

築年月 / 構造 **1997年9月下旬 / 軽量鉄骨・1階-2階建**

入居 / 契約期間 **即時 / 2年**

駐車場 **有り / 月 8,400円 ~ 8,400円 (税込)**

入居諸条件備考

シャーメゾンライフSUPPORT 24 (月額880円税込)にご加入いただきます。ご入居にかかる諸費用として、退室時ハウスクリーニング費用81,950円(税込)鍵交換費用17,600円(税込)が必要です。/火災保険へのご加入が条件となります。\*ご入居中は、借家人賠償責任保険・個人賠償責任保険が付帯された火災保険へのご加入が必要となります。積水ハウス不動産グループでは、万一の事故の際、グループが連携して迅速に対応できる「シャーメゾンライフGUARD」(\*)へのご加入を推奨しております。\*保険契約の取扱代理店は、積水ハウス不動産東京(株)および積水ハウス不動産パートナーズ(株)となります。/積水ハウス不動産パートナーズの保証人不要プラン『らくらくパートナー』にご加入が必要です。[新規契約時]事務手数料:33,000円(税込)、[毎月]保証料:月額賃料等の2%/諸費用及び、契約に要する費用は別途打合せ/駐車場の空・料金等につきましては別途お問合せ下さい。/更新料:新賃料の1ヶ月分

※消費税は10%として計算しています。※掲載されている図面・写真等は、作成方法や撮影方法・時期などにより実際とは異なる場合があります。※家具や車などは、配置のイメージであり、賃貸物件に付属していません(家具家電付き等の表示があるものを除く)。

**ポイントがたまる**  
住んでいるだけでポイントが貯まり、住替え時に家賃が最大3ヶ月分無料に!

**らくらくパートナー**  
気分も手間もお財布も、らくらく。保証人不要のらくらくパートナー

**株式会社ケン・ハウジング**  
TEL:048-871-0099  
FAX: 048-871-0089

埼玉県さいたま市浦和区東高砂町 2-3  
免許番号: 埼玉県免許(2)第23412号  
所属団体: (公社)全日本不動産協会 / 全国賃貸管理ビジネス協会 / (公社)首都圏不動産公正取引協議会

取引形態  
仲介