



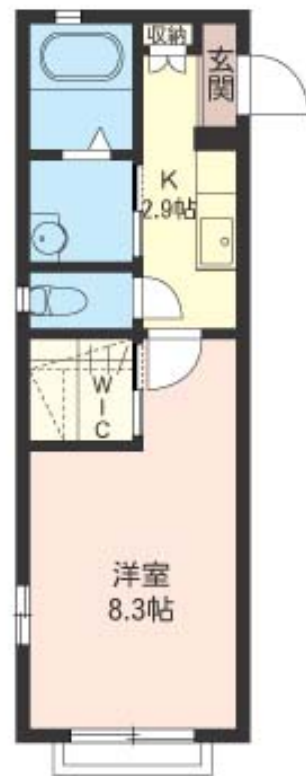
1K
アパート

家賃 64,000 円

共益費等 5,000 円

敷金 1ヶ月

礼金 1ヶ月

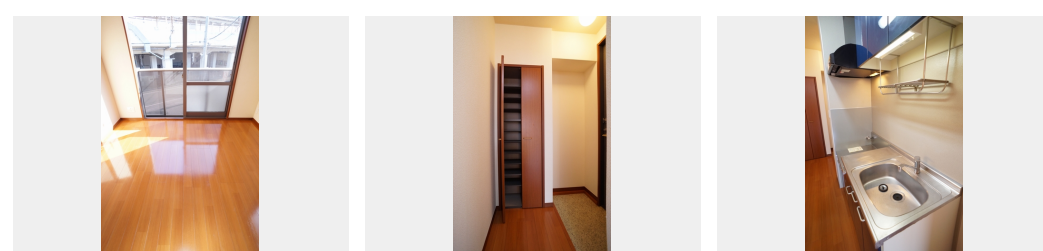


この物件の
オススメ
ポイント

J R 武蔵野線「西浦和」まで徒歩2分(100m) 近隣には「ファミリーマート」徒歩2分(100m)。「セイムス」徒歩3分(200m)。「ダイエー」徒歩3分(230m)。無料インターネット・・・

この物件についている こだわり設備

- インターネット 無料(WiFi付)
- TVモニター付き インターホン
- 給湯設備
- 洗髪洗面台
- 室内物干
- エアコン
- WIC・納戸
- 大型収納



積水ハウスの賃貸住宅 シャーメゾン
Sha Maison

駐車場有り/ゴミ集積場(敷地内)/高齢者対応可/駐輪場(屋根付き)/CATV(都市型)/LGBTQフレンドリー/角部屋/雨戸(シャッタータイプ)/モニター付ドアホン/インターネット無料(Wi-Fi対応)/給湯器(ガス)/シャワー/洗濯機置場(室内)/洗髪洗面化粧台/室内物干し/バス・トイレ(セパレート)/ウォークインクローゼット/エアコン/バルコニー

| | | | |
|--------|----------------------|-----------|-----------------------------|
| 物件名 | ノルド西浦和 207号室 | 間取り | 1K/洋室8.3 K2.9(帖) |
| アクセス | J R 武蔵野線 西浦和駅 徒歩2分 | 専有面積 / 向き | 28.6㎡ / 南 |
| 所在地 | 埼玉県さいたま市桜区田島5丁目14-24 | 築年月 / 構造 | 2003年2月下旬 / 軽量鉄骨・2階-2階建 |
| ランドマーク | - | 入居 / 契約期間 | 2024年7月下旬 / 2年 |
| | | 駐車場 | 有り / 月 9,900円 ~ 9,900円 (税込) |

入居諸条件備考

シャーメゾンライフSUPPORT24(月額880円税込)にご加入いただきます。ご入居にかかる諸費用として、退室時ハウスクリーニング費用36,300円(税込)鍵交換費用19,800円(税込)が必要です。/火災保険へのご加入が条件となります。*ご入居中は、借家人賠償責任保険・個人賠償責任保険が付帯された火災保険へのご加入が必要となります。積水ハウス不動産グループでは、万一の事故の際、グループが連携して迅速に対応できる「シャーメゾンライフGUARD」(*)へのご加入を推奨しております。*保険契約の取扱代理店は、積水ハウス不動産東京(株)および積水ハウス不動産パートナーズ(株)となります。/積水ハウス不動産パートナーズの保証人不要プラン『らくらくパートナー』にご加入が必要です。[新規契約時]事務手数料:33,000円(税込)、[毎月]保証料:月額賃料等の2%/諸費用及び、契約に要する費用は別途打合せ/駐車場の空・料金等につきましては別途お問合せ下さい。/更新料:新賃料の1ヶ月分

※消費税は10%として計算しています。※掲載されている図面・写真等は、作成方法や撮影方法・時期などにより実際とは異なる場合があります。※家具や車などは、配置のイメージであり、賃貸物件に付属していません(家具家電付き等の表示があるものを除く)。

ポイントがたまる
住んでいるだけでポイントが貯まり、住替え時に家賃が最大3ヶ月分無料に!

らくらくパートナー
気分も手間もお財布も、らくらく。保証人不要のらくらくパートナー

株式会社大和不動産
TEL:048-866-5777
FAX: 048-866-7555

武蔵浦和店
埼玉県さいたま市南区別所7丁目6-8 ライブタワー 1階
免許番号: 埼玉県免許(12)第8048号
所属団体: (公財)日本賃貸住宅管理協会 / (公社)埼玉県宅地建物取引業協会 / 全国賃貸管理ビジネス協会 (ほか)

取引形態
仲介