



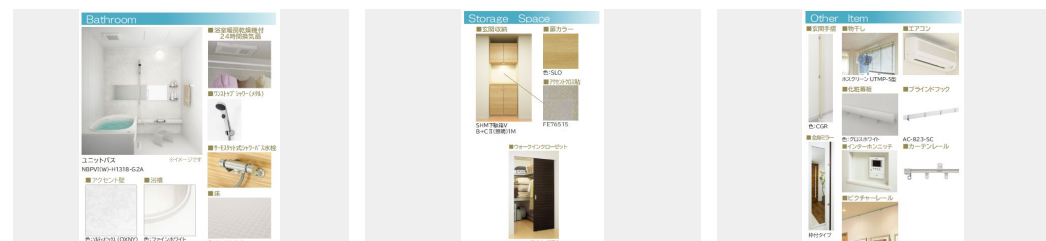
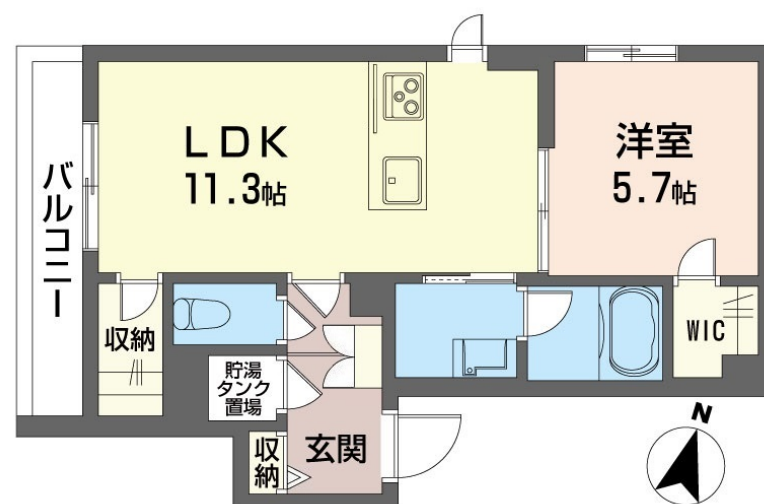
**1LDK**  
マンション

家賃 **112,000 円**

共益費等 8,000 円

敷金 0 ヶ月

礼金 2 ヶ月



積水ハウスの賃貸住宅 シャーメゾン

Sha Maison

この物件の  
オススメ  
ポイント

〈POINT〉高断熱仕様、高効率・省エネ設備を導入したZEH仕様、2.0kwの太陽光発電システム搭載。防犯カメラ・オートロック付き・防犯仕様のガラス採用で防犯面に配慮した物件/生活・・・

この物件についている **こだわり設備**

- 屋内共用廊下タイプ
- シャーメゾン ガーデンス
- 高遮音床システム
- 宅配BOX
- 住宅性能評価
- 耐震等級3
- インターネット無料(WiFi付)
- IOT対応
- TVモニター付きインターホン
- オートロック
- 防犯カメラ
- 防犯ガラス

駐車場有り/高遮音床システム「SHAIDD55」/住宅性能評価/耐震等級3/ホテルライク/エレベーター/宅配BOX/ゴミ集積場(敷地内)/高齢者対応可/ペット相談可(犬・猫可)/駐輪場(屋根付き)/オートロック/防犯カメラ/シャーメゾンガーデンス/LGBTQフレンドリー/角部屋/アクセントクロス/スライディングスクリーン/フローリング/雨戸(電動シャッタータイプ)/モニター付ドアホン/全身ミラー/ダウンライト/インターネット無料(Wi-Fi対応)/防犯ガラス(合せガラス)/IOT対応/給湯箇所(浴室・台所・洗面所)/エコキュート/給湯器(追焚機)

物件名	ア クール ジョア 201号室	間取り	1LDK/洋室5.7 LDK11.3(帖)
アクセス	J R 埼京線 与野本町駅 徒歩7分 J R 埼京線 南与野駅 徒歩17分	専有面積 / 向き	45.42㎡ / 西
所在地	埼玉県さいたま市中央区鈴谷 8 丁目 2 8 8 - 2	築年月 / 構造	2025年6月下旬 / 重量鉄骨・2階-3階建
ランドマーク	-	入居 / 契約期間	2025年6月下旬 / 2年
		駐車場	有り / 月 11,000円 ~ 11,000円 (税込)

入居諸条件備考

シャーメゾンライフSUPPORT24(月額1,320円税込)にご加入いただけます。ご入居にかかる諸費用として、退去クリーニング費用(初回契約時)50,820円(税込)スマートロック設定費用16,500円(税込)が必要です。/火災保険へのご加入が条件となります。\*ご入居中は、借家人賠償責任保険・個人賠償責任保険が付帯された火災保険へのご加入が必要となります。積水ハウス不動産グループでは、万一の事故の際、グループが連携して迅速に対応できる「シャーメゾンライフGUARD」(\*)へのご加入を推奨しております。  
\*保険契約の取扱代理店は、積水ハウス不動産東京(株)および積水ハウス不動産パートナーズ(株)となります。  
/積水ハウス不動産パートナーズの保証人不要プラン『らくらくパートナー』に加入が必要です。【新規契約時】事務手数料:33,000円(税込)、[毎月]保証料:月額賃料等の2%/諸費用及びその他契約費用は別途打合せ/【室内設備】太陽光入居者売電有(※別途手続き必須)エコキュート/オール電化/1318ユニットバス/高断熱性ペアガラス/浴室暖房乾燥機/IHクッキングヒーター等■ペット飼育時は+敷金1ヶ月、ライフアシストへの加入が必須となります。/駐車場の空・料金等につきましては別途お問合せ下さい。/更新料:新賃料の1ヶ月分

※消費税は10%として計算しています。※掲載されている図面・写真等は、作成方法や撮影方法・時期などにより実際とは異なる場合があります。※家具や車などは、配置のイメージであり、賃貸物件に付属していません(家具家電付き等の表示があるものを除く)。

No.133260500201

**ポイントがたまる**  
住んでいるだけでポイントが貯まり、住替え時に家賃が最大3ヶ月分無料に!

**らくらくパートナー**  
気分も手間もお財布も、らくらく。保証人不要のらくらくパートナー

株式会社タカテル。  
TEL:048-853-6969  
FAX: 048-853-6595

埼玉県さいたま市中央区鈴谷 2 丁目 6 8 2 - 1  
免許番号: 埼玉県免許(7)第17221号  
所属団体: (公社) 埼玉県宅地建物取引業協会 / 全国賃貸管理ビジネス協会 / (公社) 首都圏不動産公正取引協議会

取引形態  
仲介