

# Sha Maison

積水ハウス品質のお部屋を シャーメゾン ショップ Shop

J R 埼京線

南与野駅 徒歩4分

モバイルで見る



**2LDK**  
マンション

家賃 **160,000 円**

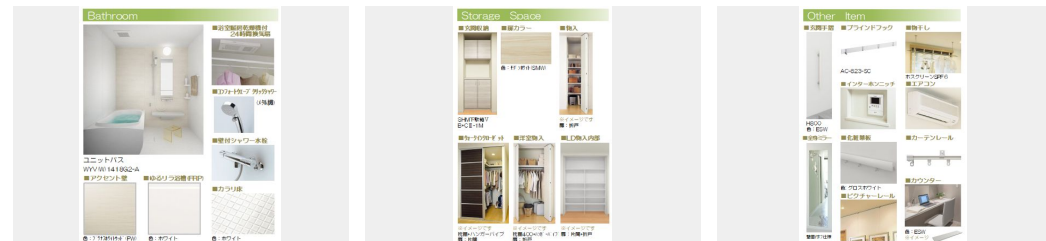
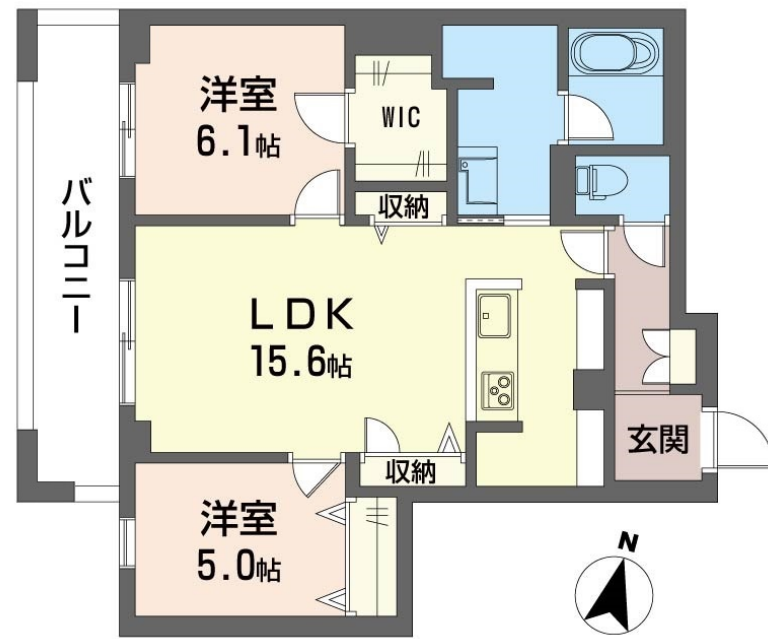
共益費等 5,000 円

敷金 0 ヶ月

礼金 2 ヶ月



【完成予想図】



積水ハウスの賃貸住宅 シャーメゾン

Sha Maison

この物件の  
オススメ  
ポイント

【POINT】高断熱仕様、高効率・省エネ設備を導入した ZEH仕様、2.0KWの太陽光発電システム搭載。生活音を低減してくれる高遮音床システム「SHAIDD55」搭載 / 留守中でも荷物・・・

この物件についている **こだわり設備**

- 屋内共用廊下タイプ
- 住宅性能評価
- オートロック
- シャーメゾン ガーデنز
- 耐震等級3
- 防犯カメラ
- 高遮音床システム
- インターネット無料(WiFi付)
- ペット相談可
- 宅配BOX
- TVモニター付きインターホン
- 対面キッチン

駐車場有り / 高遮音床システム「SHAIDD55」 / 住宅性能評価 / 耐震等級3 / ホテルライク / 宅配BOX / ゴミ集積場(敷地内) / 高齢者対応可 / ペット相談可(犬・猫可) / 駐輪場(屋根付き) / オートロック / 防犯カメラ / 4K・8K対応 / CATV(都市型) / BS / シャーメゾンガーデنز / LGBTQフレンドリー / 角部屋 / ピクチャーレール / フローリング / 雨戸(電動シャッタータイプ) / モニタ付ドアホン / 全身ミラー / ダウンライト / インターネット無料(Wi-Fi対応) / 玄関鍵(①キー②ロック) / 給湯箇所(浴室・台所・洗面所) / エコジョーズ / 給湯器(追焚機能付)

物件名	シエール メテオール 202号室	間取り	2LDK / 洋室6.1 洋室5 LDK15.6 (帖)
アクセス	J R 埼京線 南与野駅 徒歩4分	専有面積 / 向き	65.79㎡ / 西
所在地	埼玉県さいたま市中央区さいたま都市計画事業南与野駅西口土地区画	築年月 / 構造	2025年5月下旬 / 重量鉄骨・2階-3階建
ランドマーク	-	入居 / 契約期間	2025年6月上旬 / 2年
		駐車場	有り / 月 13,200円 ~ 13,200円 (税込)

入居諸条件備考

シャーメゾンライフSUPPORT24(月額1,320円税込)にご加入いただけます。ご入居にかかる諸費用として、退去クリーニング費用(初回契約時) 65,340円(税込)が必要です。/ 火災保険への加入が条件となります。\*ご入居中は、借家人賠償責任保険・個人賠償責任保険が付帯された火災保険への加入が必要となります。積水ハウス不動産グループでは、万一の事故の際、グループが連携して迅速に対応できる「シャーメゾンライフGUARD」(\*)へのご加入を推奨しております。\*保険契約の取扱代理店は、積水ハウス不動産東京(株)および積水ハウス不動産パートナーズ(株)となります。/ 積水ハウス不動産パートナーズの保証人不要プラン『らくらくパートナー』に加入が必要です。【新規契約時】事務手数料: 33,000円(税込)、[毎月]保証料: 月額賃料等の2% / 諸費用及びその他契約費用は別途打合せ / ■ペット飼育時は+敷金1ヵ月、ライフアシストへの加入が必要となります。/ 駐車場の空・料金等につきましては別途お問合せ下さい。/ 更新料: 新賃料の1ヶ月分

No.13325630020

\*消費税は10%として計算しています。\*掲載されている図面・写真等は、作成方法や撮影方法・時期などにより実際とは異なる場合があります。\*家具や車などは、配置のイメージであり、賃貸物件に付属していません(家具家電付き等の表示があるものを除く)。

**ポイントがたまる**  
住んでいるだけでポイントが貯まり、住替え時に家賃が最大3ヶ月分無料に!

**らくらくパートナー**  
気分も手間もお財布も、らくらく。保証人不要のらくらくパートナー

株式会社タカテル。  
TEL:048-853-6969  
FAX: 048-853-6595

埼玉県さいたま市中央区鈴谷2丁目682-1  
免許番号: 埼玉県免許(7)第17221号  
所属団体: (公社) 埼玉県宅地建物取引業協会 / 全国賃貸管理ビジネス協会 / (公社) 首都圏不動産公正取引協議会

取引形態  
仲介