

# Sha Maison

積水ハウス品質のお部屋を シャーメゾン ショップ Shop

J R 京浜東北線

与野駅 徒歩12分

モバイルで見る



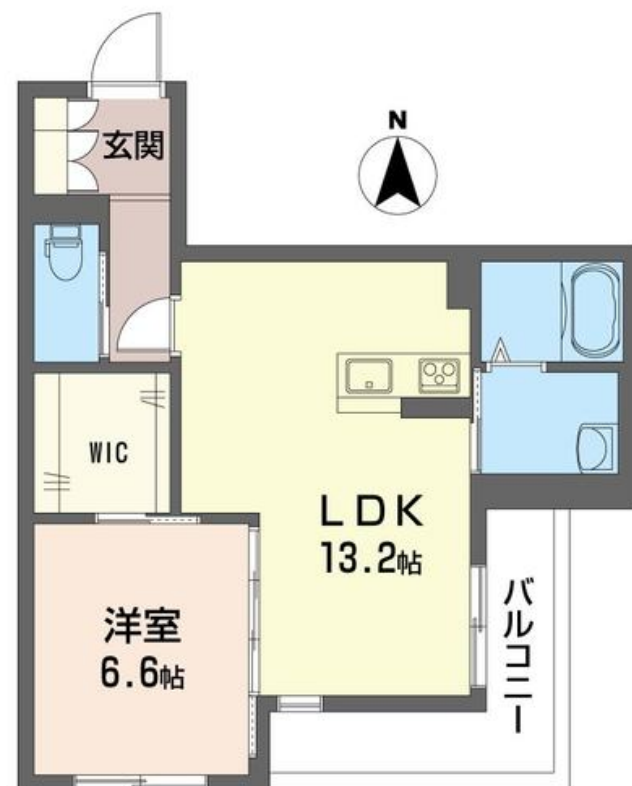
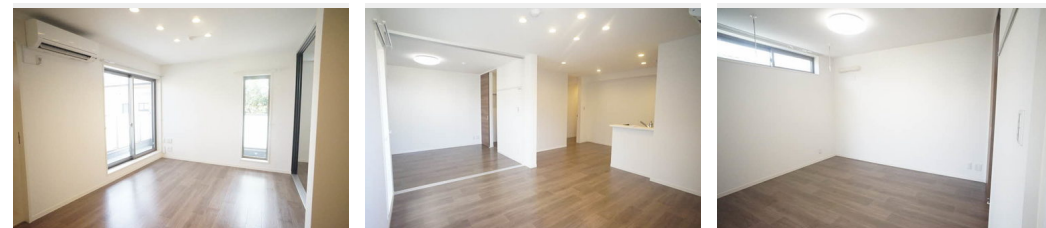
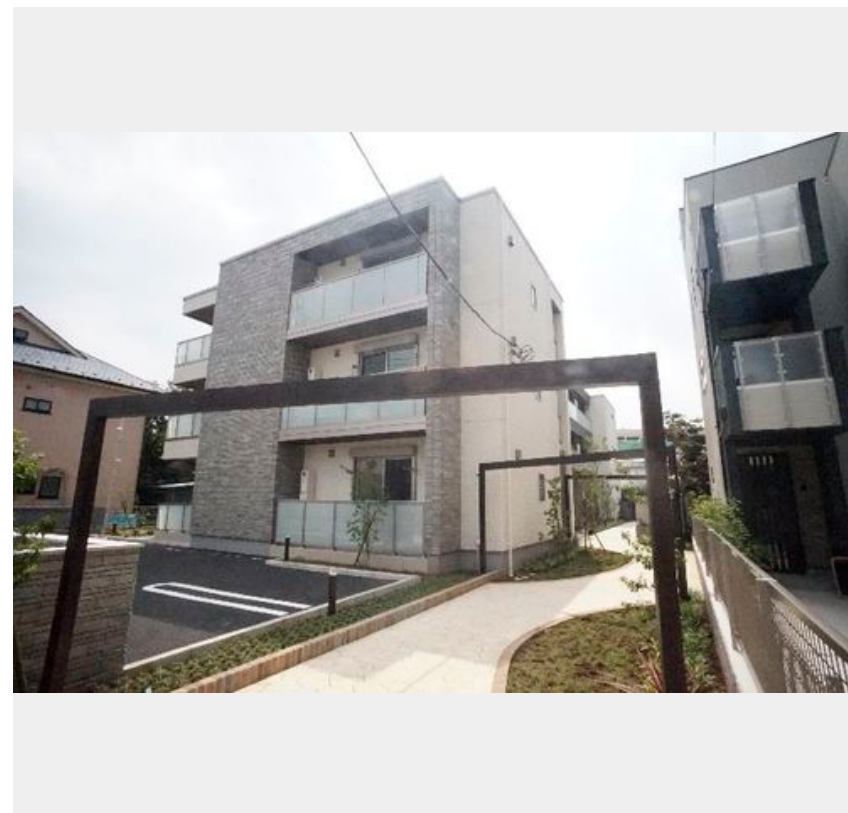
1LDK  
マンション

家賃 112,000 円

共益費等 6,000 円

敷金 0 ヶ月

礼金 1 ヶ月



この物件の  
オススメ  
ポイント

J R 京浜東北線・根岸線『与野駅』まで徒歩12分、J R 埼京線『与野本町駅』まで徒歩17分。3階建マンションタイプ！共用玄関オートロック、防犯カメラ採用で防犯面も考慮しています！ライフ・・・

## この物件についている こだわり設備

- シャーメゾン ガーデنز
- 高遮音床 システム
- 宅配BOX
- インターネット 無料(WiFi付)
- TVモニター付き インターホン
- オートロック
- 防犯カメラ
- コンロ
- IHクッキング ヒーター
- 給湯設備
- エコジョーズ
- 追い焚き給湯

駐車場有り/高遮音床システム「SHAIDD55」/宅配BOX/ゴミ集積場(敷地内)/物置・外部収納/高齢者対応可/駐輪場(屋根付き)/オートロック/防犯カメラ/BS/インターネット無料/シャーメゾンガーデنز/LGBTQフレンドリー/アクセントクロス/複層ガラス/モニター付ドアホン/全身ミラー/インターネット無料(Wi-Fi対応)/玄関鍵(①キー②ロック)/給湯箇所(浴室・台所・洗面所)/エコジョーズ/給湯器/給湯器(追焚機能付)/浴室乾燥機(暖房乾燥)/シャワー/ユニットバス1318/洗濯機置場(室内)/洗髪洗面化粧台/室内物干し/IHクック

物件名 フォレナコート北浦和 202号室

間取り 1LDK/洋室6.6 LDK13.2(帖)

アクセス J R 京浜東北線 与野駅 徒歩12分  
J R 京浜東北線 北浦和駅 徒歩14分

専有面積 / 向き 50.0㎡/南

所在地 埼玉県さいたま市中央区新中里5丁目4-28

築年月 / 構造 2019年7月下旬/重量鉄骨・2階-3階建

入居 / 契約期間 2024年12月下旬/2年

ランドマーク -

駐車場 有り/月 16,500円 ~ 16,500円(税込)

入居諸条件備考

シャーメゾンライフSUPPORT24(月額880円税込)にご加入いただきます。ご入居にかかる諸費用として、退去クリーニング費用(初回契約時) 50,820円(税込) 鍵交換費用12,100円(税込)が必要となります。/火災保険へのご加入が条件となります。\*ご入居中は、借家人賠償責任保険・個人賠償責任保険が付帯された火災保険へのご加入が必要となります。積水ハウス不動産グループでは、万一の事故の際、グループが連携して迅速に対応できる「シャーメゾンライフGUARD」(\*)へのご加入を推奨しております。\*保険契約の取扱代理店は、積水ハウス不動産東京(株)および積水ハウス不動産パートナーズ(株)となります。/積水ハウス不動産パートナーズの保証人不要プラン『らくらくパートナー』に加入が必要です。[新規契約時]事務手数料:33,000円(税込)、[毎月]保証料:月額賃料等の2%/諸費用及び、契約に要する費用は別途打合せ/1Key2Lock、高断熱ペアガラス、防犯シャッター、バルコニー、エアコン1基、インターネット無料WiFi/駐車場の空・料金等につきましては別途お問合せ下さい。/更新料:新賃料の1ヶ月分

※消費税は10%として計算しています。※掲載されている図面・写真等は、作成方法や撮影方法・時期などにより実際とは異なる場合があります。※家具や車などは、配置のイメージであり、賃貸物件に付属していません(家具家電付き等の表示があるものを除く)。

ポイントがたまる  
住んでいるだけでポイントが貯まり、  
住替え時に家賃が最大3ヶ月分無料に!

らくらくパートナー  
気分も手間もお財布も、らくらく。  
保証人不要のらくらくパートナー

株式会社ケン・ハウジング

TEL:048-871-0099  
FAX: 048-871-0089

埼玉県さいたま市浦和区東高砂町2-3

免許番号: 埼玉県免許(2)第23412号

所属団体: (公社)全日本不動産協会/全国賃貸管理ビジネス協会/(公社)

首都圏不動産公正取引協議会

取引形態  
仲介