

Sha Maison

積水ハウス品質のお部屋を シャーメゾン ショップ Shop

J R 京浜東北線

与野駅 徒歩7分

モバイルで見る



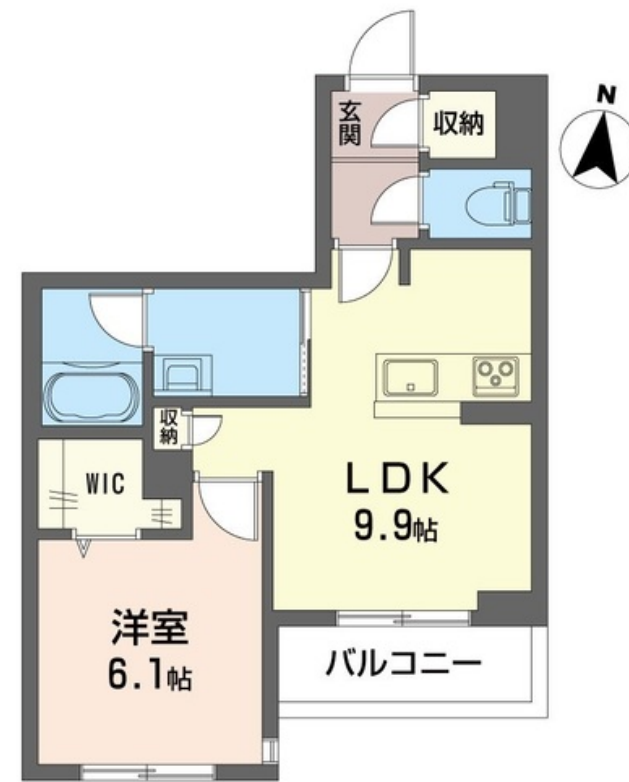
1LDK
マンション

家賃 **116,000 円**

共益費等 9,000 円

敷金 0 ヶ月

礼金 2 ヶ月



この物件の
**オススメ
ポイント**

★★愛するペットと暮らす新生活★★ 1LDK~3LDKの多彩な間取で居心地の良い住環境を提案 プライバシーを確保した屋内廊下スタイルを採用 オートドア、防犯カメラ等防犯性にも配慮イ・・・

この物件についている **こだわり設備**

- 屋内共用廊下タイプ
- シャーメゾン ガーデنز
- 高遮音床システム
- シャーメゾン ZEH
- 宅配BOX
- 太陽光発電
- 住宅性能評価
- 耐震等級3
- インターネット無料(WiFi付)
- TVモニター付きインターホン
- オートロック
- 防犯カメラ

駐車場有り/高遮音床システム「SHAIDD55」/住宅性能評価/耐震等級3/ホテルライク/エレベーター/宅配BOX/ゴミ集積場(敷地内)/ペット相談可(犬・猫可)/駐輪場(屋根付き)/オートロック/防犯カメラ/BS/CATV(都市型)/4K・8K対応/シャーメゾンガーデنز/LGBTQフレンドリー/アクセントクロス/フローリング/雨戸(シャッタータイプ)/モニター付ドアホン/全身ミラー/ダウンライト/インターネット無料(Wi-Fi対応)/防犯ガラス(合せガラス)/スマートロック/給湯箇所(浴室・台所・洗面所)/エコジョーズ/給湯器(追焚機能付)



積水ハウスの賃貸住宅 シャーメゾン
Sha Maison

物件名	クレスティーク 302号室	間取り	1LDK/洋室6.1 LDK9.9(帖)
アクセス	J R 京浜東北線 与野駅 徒歩7分	専有面積 / 向き	42.05㎡ / 南
所在地	埼玉県さいたま市中央区下落合 2丁目2-9	築年月 / 構造	2025年3月下旬 / 重量鉄骨・3階-3階建
ランドマーク	-	入居 / 契約期間	2025年3月下旬 / 2年
		駐車場	有り / 月 15,400円 ~ 15,400円 (税込)

入居諸条件備考

シャーメゾンライフSUPPORT24(月額880円税込)にご加入いただきます。ご入居にかかる諸費用として、退去クリーニング費用(初回契約時) 47,190円(税込)スマートロック設定費用16,500円(税込)が必要です。/火災保険へのご加入が条件となります。*ご入居中は、借家人賠償責任保険・個人賠償責任保険が付帯された火災保険へのご加入が必要となります。積水ハウス不動産グループでは、万一の事故の際、グループが連携して迅速に対応できる「シャーメゾンライフGUARD」(*)へのご加入を推奨しております。*保険契約の取扱代理店は、積水ハウス不動産東京(株)および積水ハウス不動産パートナーズ(株)となります。/積水ハウス不動産パートナーズの保証人不要プラン『らくらくパートナー』に加入が必要です。[新規契約時]事務手数料:33,000円(税込)、[毎月]保証料:月額賃料等の2%/諸費用及び、契約に要する費用は別途打合せ/※1 太陽光発電受給契約を締結する場合、お客様にてお手続きが必要となりますのでご注意ください。/※2 ペット飼育の場合、敷金1ヶ月、ライフアシストのご加入をお願いしております。/駐車場の空・料金等につきましては別途お問合せ下さい。/更新料:新賃料の1ヶ月分

No.133026600302

※消費税は10%として計算しています。※掲載されている図面・写真等は、作成方法や撮影方法・時期などにより実際とは異なる場合があります。※家具や車などは、配置のイメージであり、賃貸物件に付属していません(家具家電付き等の表示があるものを除く)。

ポイントがたまる
住んでいるだけでポイントが貯まり、住替え時に家賃が最大3ヶ月分無料に!

らくらくパートナー
気分も手間もお財布も、らくらく。保証人不要のらくらくパートナー

株式会社レックス大興 大宮西口店

TEL:048-658-0555
FAX: 048-658-1332

埼玉県さいたま市大宮区桜木町1丁目1-1
免許番号: 埼玉県免許(7)第17276号
所属団体: (公社)埼玉県宅地建物取引業協会 / (公社)首都圏不動産公正取引協議会

取引形態
仲介