

Sha Maison

積水ハウス品質のお部屋を シャーメゾン ショップ Shop

J R 埼京線

南与野駅 徒歩9分

モバイルで見る



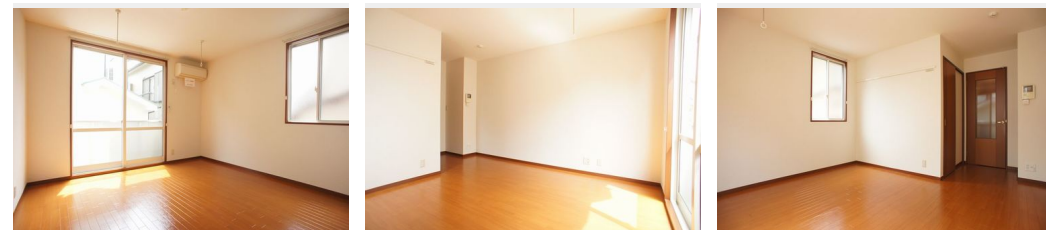
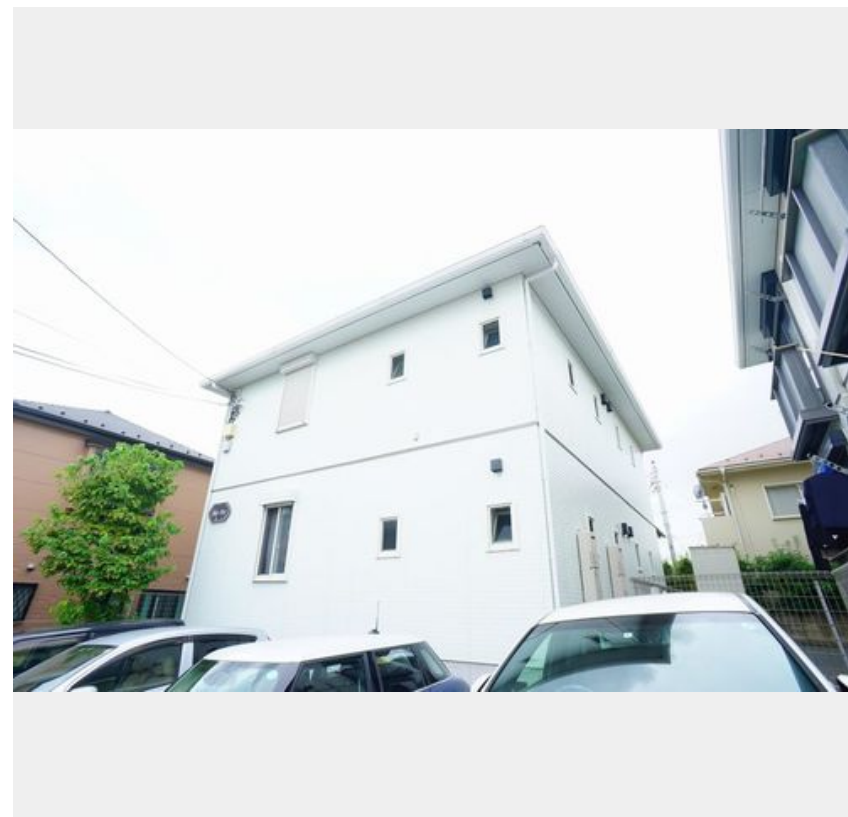
1K
アパート

家賃 **68,000 円**

共益費等 5,000 円

敷金 0 ヶ月

礼金 1 ヶ月



積水ハウスの賃貸住宅 シャーメゾン

Sha Maison

この物件の
オススメ
ポイント

敷地内駐車場別途契約可☆（要空確認）埼京線南与野駅まで徒歩9分（700m）快速停車駅の与野本町駅まで徒歩11分（880m）で利用可能！ドラックストアセキ徒歩1分（80m）エコス徒歩・・・

この物件についている **こだわり設備**



駐車場有り/ゴミ集積場（敷地内）/高齢者対応可/駐輪場（屋根無し）/CATV（都市型）/インターネット対応（CATV）/LGBTQフレンドリー/モニター付ドアホン/給湯器/浴室乾燥機（暖房乾燥）/シャワー/洗濯機置場（室内）/洗面化粧台/トイレ（洗浄機能付便座）/バス・トイレ（セパレート）/エアコン

物件名	メイフェアA 201号室
アクセス	J R 埼京線 南与野駅 徒歩9分 J R 埼京線 与野本町駅 徒歩11分
所在地	埼玉県さいたま市中央区鈴谷7丁目1-26
ランドマーク	-

間取り	1K/洋室8 K2.4 (帖)
専有面積 / 向き	30.9㎡ / 南
築年月 / 構造	2005年3月上旬 / 軽量鉄骨・2階-2階建
入居 / 契約期間	即時 / 2年
駐車場	有り / 月 8,380円 ~ 8,380円 (税込)

入居諸条件備考

シャーメゾンライフSUPPORT24（月額880円税込）にご加入いただけます。ご入居にかかる諸費用として、退去クリーニング費用（初回契約時）39,930円（税込）が必要です。/火災保険へのご加入が条件となります。*ご入居中は、借家人賠償責任保険・個人賠償責任保険が付帯された火災保険へのご加入が必要となります。積水ハウス不動産グループでは、万一の事故の際、グループが連携して迅速に対応できる「シャーメゾンライフGUARD」(*)へのご加入を推奨しております。*保険契約の取扱代理店は、積水ハウス不動産東京（株）および積水ハウス不動産パートナーズ（株）となります。/積水ハウス不動産パートナーズの保証人不要プラン『らくらくパートナー』に加入が必要です。[新規契約時]事務手数料：33,000円（税込）、[毎月]保証料：月額賃料等の2%/諸費用及び、契約に要する費用は別途打合せ/駐車場の空・料金等につきましては別途お問合せ下さい。/更新料：新賃料の1ヶ月分

※消費税は10%として計算しています。※掲載されている図面・写真等は、作成方法や撮影方法・時期などにより実際とは異なる場合があります。※家具や車などは、配置のイメージであり、賃貸物件に付属していません（家具家電付き等の表示があるものを除く）。

ポイントがたまる
住んでいるだけでポイントが貯まり、住替え時に家賃が最大3ヶ月分無料に!

らくらくパートナー
気分も手間もお財布も、らくらく。保証人不要のらくらくパートナー

三愛ハウス株式会社
TEL:048-853-9620
FAX: 048-853-7146

埼玉県さいたま市中央区鈴谷2丁目1215-5
免許番号：埼玉県免許(7)第15788号
所属団体：（公社）全日本不動産協会 / （公社）首都圏不動産公正取引協議

取引形態
仲介