

# Sha Maison

積水ハウス品質のお部屋を シャーメゾン ショップ Shop

東武野田線

大和田駅 徒歩20分

2LDK  
アパート

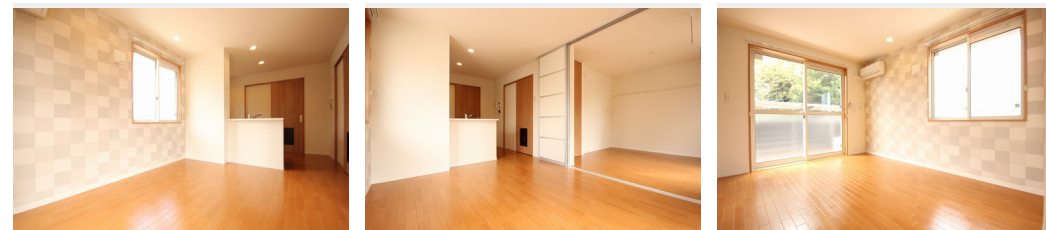
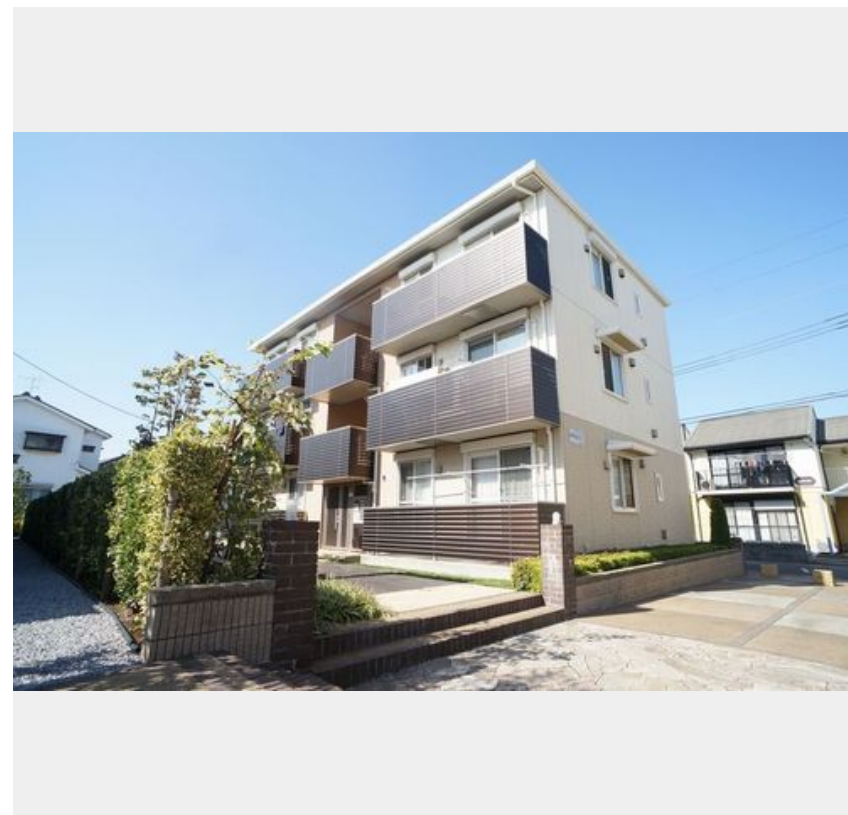
家賃 86,000 円

共益費等 6,000 円

敷金 1ヶ月

礼金 1ヶ月

モバイルで見る



積水ハウスの賃貸住宅 シャーメゾン

Sha Maison

この物件の  
オススメ  
ポイント

【★ペット可★オール電化★セキュリティ★ 安心・快適な新生活をあなたへ】物件情報はこちら。ファミリーマートさいたま蓮沼店 徒歩3分(200m) / ヤオコー大宮蓮沼店 徒歩7分(520...)。

## この物件についている こだわり設備

- シャーメゾン ガーデنز
- 高遮音床 システム
- 宅配BOX
- インターネット 無料(WiFi付)
- TVモニター付き インターホン
- オートロック
- 防犯カメラ
- 防犯ガラス
- ペット相談可
- 対面 キッチン
- 対面キッチン
- コンロ
- 3口コンロ

駐車場有り/高遮音床システム「SHAIDD55」/宅配BOX/ゴミ集積場(敷地内)/ペット洗い場/ペット相談可(室内小型犬)/駐輪場(屋根付き)/オートロック/防犯カメラ/BS/CATV(都市型)/シャーメゾンガーデنز/LGBTQフレンドリー/角部屋/アクセントクロス/スライディングスクリーン/複層ガラス/雨戸(シャッタータイプ)/モニター付ドアホン/全身ミラー/ダウンライト/インターネット無料(Wi-Fi対応)/防犯ガラス(合せガラス)/玄関鍵(①キー②ロック)/給湯箇所(浴室・台所・洗面所)/エコキュート/給湯器(追焚機能)

物件名	Parcvert F 101号室	間取り	2LDK/洋室6.9 洋室5.4 LDK10.9(帖)
アクセス	東武野田線 大和田駅 徒歩20分 JR京浜東北線 大宮駅 バス11分、蓮沼 バス停 徒歩4分	専有面積 / 向き	54.07㎡ / 南
所在地	埼玉県さいたま市見沼区大字蓮沼332-1	築年月 / 構造	2012年9月下旬 / 軽量鉄骨・1階-3階建
ランドマーク	-	入居 / 契約期間	2024年11月上旬 / 2年
		駐車場	有り / 月 6,600円 ~ 7,700円 (税込)

入居諸条件備考

シャーメゾンライフSUPPORT24(月額880円税込)にご加入いただきます。ご入居にかかる諸費用として、退室時ハウスクリーニング費用54,450円(税込)鍵交換費用23,650円(税込)が必要です。/火災保険へのご加入が条件となります。\*ご入居中は、借家人賠償責任保険・個人賠償責任保険が付帯された火災保険へのご加入が必要となります。積水ハウス不動産グループでは、万一の事故の際、グループが連携して迅速に対応できる「シャーメゾンライフGUARD」(\*)へのご加入を推奨しております。\*保険契約の取扱代理店は、積水ハウス不動産東京(株)および積水ハウス不動産パートナーズ(株)となります。/積水ハウス不動産パートナーズの保証人不要プラン『らくらくパートナー』にご加入が必要です。[新規契約時]事務手数料:33,000円(税込)、[毎月]保証料:月額賃料等の2%/諸費用及び、契約に要する費用は別途打合せ/ペットを飼育される場合、敷金+1ヶ月及び当社指定のペット保険(ライフアシスト)への加入をお願いしております。(室内小型犬一匹まで)/駐車場の空・料金等につきましては別途お問合せ下さい。/更新料:新賃料の1ヶ月分

※消費税は10%として計算しています。※掲載されている図面・写真等は、作成方法や撮影方法・時期などにより実際とは異なる場合があります。※家具や車などは、配置のイメージであり、賃貸物件に付属していません(家具家電付き等の表示があるものを除く)。

**ポイントがたまる**  
住んでいるだけでポイントが貯まり、住替え時に家賃が最大3ヶ月分無料に!

**らくらくパートナー**  
気分も手間もお財布も、らくらく。保証人不要のらくらくパートナー

## 株式会社守屋住宅 大和田店

TEL:048-685-1800  
FAX: 048-686-0030

埼玉県さいたま市見沼区大和田町2丁目1307-4

免許番号: 埼玉県免許(12)第8449号

所属団体: (公社)埼玉県宅地建物取引業協会 / (公社)首都圏不動産公正

取引協議会

取引形態  
仲介