

# Sha Maison

積水ハウス品質のお部屋を シャーメゾン ショップ Shop

J R 埼京線

大宮駅 バス26分 徒歩9分

モバイルで見る



## 2LDK アパート

# 家賃 72,000 円

共益費等 5,000 円

敷金 1 ヶ月

礼金 1 ヶ月



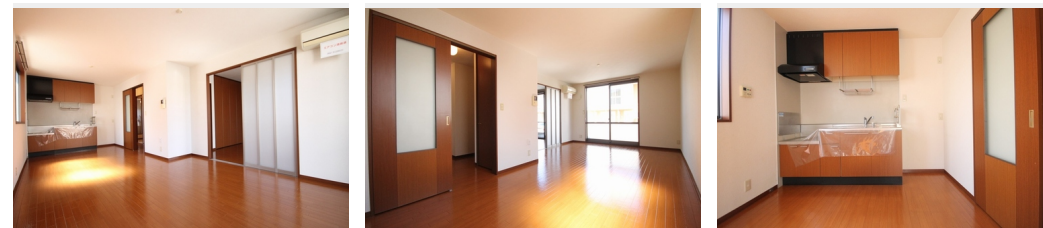
この物件の  
オススメ  
ポイント

大和田駅は大宮駅までわずか3駅（7分）です。大宮方面や北浦和方面へ車でのアクセスが良好な立地！閑静な住宅街にあり、学区内の大谷小学校正門340m（徒歩5分）です。小さなお子様のいら...

### この物件についている こだわり設備

- インターネット 無料(WiFi付)
- TVモニター付き インターホン
- 防犯カメラ
- 給湯設備
- 追い焚き給湯
- 浴室乾燥機
- 洗髪洗面台
- 室内物干
- 温水洗浄便座
- エアコン
- 専用庭

駐車場有り/駐輪場(屋根付き)/防犯カメラ/CATV(都市型)/BS/LGBTQフレンドリー/高齢者対応可/角部屋/アクセントクロス/スライディングスクリーン/雨戸(シャッタータイプ)/モニター付ドアホン/インターネット無料(Wi-Fi対応)/給湯箇所(浴室・台所・洗面所)/給湯器(ガス)/給湯器(追焚機能付)/浴室乾燥機(暖房乾燥)/シャワー/洗濯機置場(室内)/洗髪洗面化粧台/室内物干し/トイレ(洗浄機能付便座)/バス・トイレ(セパレート)/エアコン/専用庭



積水ハウスの賃貸住宅 シャーメゾン  
Sha Maison

物件名	シャインステージG 102号室	間取り	2LDK/LDK13.6 洋室6.4 洋室5.7(帖)
アクセス	J R 埼京線 大宮駅 バス26分、向大谷 バス停 徒歩9分 J R 京浜東北線 北浦和駅 バス28分、向大谷 バス停 徒歩9分	専有面積 / 向き	59.8㎡ / 南
所在地	埼玉県さいたま市見沼区大字大谷 205-11	築年月 / 構造	2004年1月下旬 / 軽量鉄骨・1階-2階建
ランドマーク	-	入居 / 契約期間	2024年10月下旬 / 2年
		駐車場	有り / 月 6,600円 ~ 6,600円 (税込)

入居諸条件備考

シャーメゾンライフSUPPORT24(月額880円税込)にご加入いただきます。ご入居にかかる諸費用として、退室時ハウスクリーニング費用58,080円(税込)鍵交換費用19,800円(税込)が必要です。/火災保険への加入が条件となります。\*ご入居中は、借家人賠償責任保険・個人賠償責任保険が付帯された火災保険への加入が必要となります。積水ハウス不動産グループでは、万一の事故の際、グループが連携して迅速に対応できる「シャーメゾンライフGUARD」(\*)への加入を推奨しております。\*保険契約の取扱代理店は、積水ハウス不動産東京(株)および積水ハウス不動産パートナーズ(株)となります。/積水ハウス不動産パートナーズの保証人不要プラン『らくらくパートナー』にご加入が必要です。[新規契約時]事務手数料:33,000円(税込)、[毎月]保証料:月額賃料等の2%/諸費用及び、契約に要する費用は別途打合せ/駐車場の空・料金等につきましては別途お問合せ下さい。/更新料:新賃料の1ヶ月分

※消費税は10%として計算しています。※掲載されている図面・写真等は、作成方法や撮影方法・時期などにより実際とは異なる場合があります。※家具や車などは、配置のイメージであり、賃貸物件に付属していません(家具家電付き等の表示があるものを除く)。

**ポイントがたまる**  
住んでいるだけでポイントが貯まり、住替え時に家賃が最大3ヶ月分無料に!

**らくらくパートナー**  
気分も手間もお財布も、らくらく。保証人不要のらくらくパートナー

株式会社守屋住宅 大和田店  
TEL:048-685-1800  
FAX: 048-686-0030

埼玉県さいたま市見沼区大和田町2丁目1307-4  
免許番号: 埼玉県免許(12)第8449号  
所属団体: (公社)埼玉県宅地建物取引業協会 / (公社)首都圏不動産公正取引協議会

取引形態  
仲介