

# Sha Maison

積水ハウス品質のお部屋を シャーメゾン ショップ Shop

J R東北本線

東大宮駅 徒歩14分

モバイルで見る



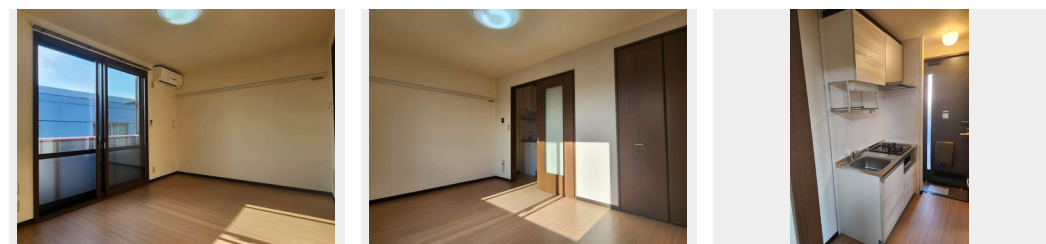
**1K**  
アパート

家賃 **55,000 円**

共益費等 **5,000 円**

敷金 **0 ヶ月**

礼金 **1 ヶ月**



積水ハウスの賃貸住宅 シャーメゾン

Sha Maison

この物件の  
オススメ  
ポイント

- うれしい都市ガス！東大宮駅徒歩14分の住宅街に位置する単身者向け積水ハウスシャーメゾン
- J: COM In MY Roomプラン導入済み！インターネットやCATVが特別料金で利用可能！詳・・・

この物件についている **こだわり設備**

- TVモニター付きインターホン
- コンロ
- 給湯設備
- 浴室乾燥機
- 室内物干
- 温水洗浄便座
- エアコン

ゴミ集積場（敷地内）／BS／LGBTQフレンドリー／高齢者対応可／角部屋／雨戸（シャッタータイプ）／モニター付ドアホン／給湯箇所（浴室・台所・洗面所）／給湯器（ガス）／浴室乾燥機（暖房乾燥）／シャワー／洗濯機置場（室内）／室内物干し／ガスコンロ／1口コンロ／トイレ（洗浄機能付便座）／バス・トイレ（セパレート）／エアコン

物件名	コーポ 東陽 201号室
アクセス	J R東北本線 東大宮駅 徒歩14分 東武野田線 大和田駅 バス8分、砂中央公園 バス停 徒歩7
所在地	埼玉県さいたま市見沼区東大宮1丁目73-18
ランドマーク	-

間取り	1K／洋室7.4 K1.8 (帖)
専有面積 / 向き	22.0㎡ / 南西
築年月 / 構造	2001年8月下旬 / 軽量鉄骨・2階-2階建
入居 / 契約期間	即時 / 2年
駐車場	なし

入居諸条件備考

シャーメゾンライフSUPPORT24（月額880円税込）にご加入いただきます。ご入居にかかる諸費用として、退去クリーニング費用（初回契約時）36,300円（税込）鍵交換費用19,800円（税込）が必要です。／火災保険へのご加入が条件となります。＊ご入居中は、借家人賠償責任保険・個人賠償責任保険が付帯された火災保険へのご加入が必要となります。積水ハウス不動産グループでは、万一の事故の際、グループが連携して迅速に対応できる「シャーメゾンライフGUARD」(\*)へのご加入を推奨しております。＊保険契約の取扱代理店は、積水ハウス不動産東京（株）および積水ハウス不動産パートナーズ（株）となります。／積水ハウス不動産パートナーズの保証人不要プラン『らくらくパートナー』にご加入が必要です。【新規契約時】事務手数料：33,000円（税込）、【毎月】保証料：月額賃料等の2％／諸費用及び、契約に要する費用は別途打合せ／更新料：新賃料の1ヶ月分

※消費税は10%として計算しています。※掲載されている図面・写真等は、作成方法や撮影方法・時期などにより実際とは異なる場合があります。＊家具や車などは、配置のイメージであり、賃貸物件に付属しておりません（家具家電付き等の表示があるものを除く）。

**ポイントがたまる**  
住んでいるだけでポイントが貯まり、住替え時に家賃が最大3ヶ月分無料に!

**らくらくパートナー**  
気分も手間もお財布も、らくらく。保証人不要のらくらくパートナー

有限会社ジェー・ワイ・エム  
TEL:048-687-8150  
FAX: 048-687-8165

埼玉県さいたま市見沼区東大宮5丁目53-25  
免許番号：埼玉県免許(6)第17625号  
所属団体：(公社)埼玉県宅地建物取引業協会 / (公社)首都圏不動産公正取引協議会

取引形態  
仲介