

# Sha Maison

積水ハウス品質のお部屋を シャーメゾン ショップ Shop

東武野田線

七里駅 徒歩20分

2DK  
テラスハウス

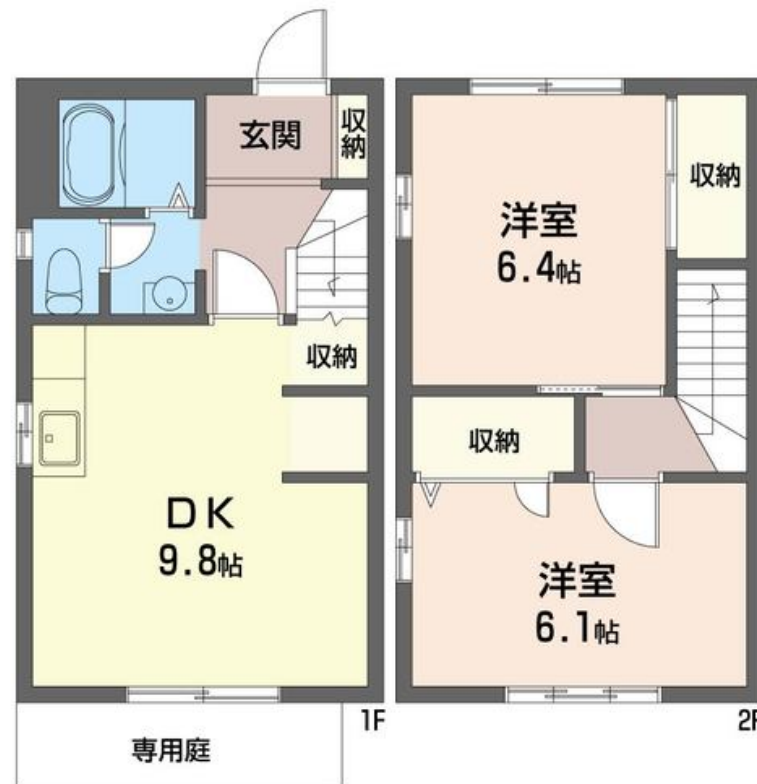
家賃 62,000 円

共益費等 4,500 円

敷金 0 ヶ月

礼金 0.5 ヶ月

モバイルで見る



積水ハウスの賃貸住宅 シャーメゾン

Sha Maison

この物件の  
オススメ  
ポイント

インターネット+W i - F i 利用無料物件！入居日からご利用いただけます（配信会社USEN-NEXT）1棟2世帯のテラスハウス。角部屋で上下は自宅なので生活音も通常アパートに比べ気にな・・・

## この物件についている こだわり設備

- 宅配BOX
- インターネット 無料(WiFi付)
- TVモニター付き インターホン
- コンロ
- 給湯設備
- 追い焚き給湯
- エアコン

駐車場有り/宅配BOX/高齢者対応可/CATV(都市型)/LGBTQフレンドリー/角部屋/複層ガラス/雨戸(シャッタータイプ)/モニター付ドアホン/照明器具(LED)/インターネット無料(Wi-Fi対応)/給湯箇所(浴室・台所・洗面所)/給湯器(ガス)/給湯器(追焚機能付)/シャワー/洗濯機置場(室内)/洗面化粧台/ガスコンロ/2口コンロ/グリル付きコンロ/バス・トイレ(セパレート)/下駄箱/エアコン/バルコニー

物件名	しまむら コーポ D 102号室	間取り	2DK/洋室6.1 洋室6.4 DK9.8 (帖)
アクセス	東武野田線 七里駅 徒歩20分 J R京浜東北線 北浦和駅 バス19分、七里学校前 バス停	専有面積 / 向き	56.9㎡/南西
所在地	埼玉県さいたま市見沼区大字東宮下324-1	築年月 / 構造	1998年1月下旬/軽量鉄骨・1階-2階建
ランドマーク	-	入居 / 契約期間	2024年11月下旬/2年
		駐車場	有り/月 6,600円 ~ 6,600円 (税込)

入居諸条件備考

シャーメゾンライフSUPPORT24(月額880円税込)にご加入いただきます。ご入居にかかる諸費用として、退去クリーニング費用(初回契約時) 58,080円(税込) 鍵交換費用19,800円(税込) が必要です。/火災保険へのご加入が必要となります。\*ご入居中は、借家人賠償責任保険・個人賠償責任保険が付帯された火災保険へのご加入が必要となります。積水ハウス不動産グループでは、万一の事故の際、グループが連携して迅速に対応できる「シャーメゾンライフGUARD」(\*)へのご加入を推奨しております。\*保険契約の取扱代理店は、積水ハウス不動産東京(株)および積水ハウス不動産パートナーズ(株)となります。/積水ハウス不動産パートナーズの保証人不要プラン『らくらくパートナー』にご加入が必要です。[新規契約時]事務手数料:33,000円(税込)、[毎月]保証料:月額賃料等の2%/諸費用及び、契約に要する費用は別途打合せ/お部屋にあったオリジナルオーダーカーテン(ドレース+レース)を販売しております。詳しくはお申込み窓口へ。/駐車場の空・料金等につきましては別途お問合せ下さい。/更新料:新賃料の1ヶ月分

※消費税は10%として計算しています。※掲載されている図面・写真等は、作成方法や撮影方法・時期などにより実際とは異なる場合があります。※家具や車などは、配置のイメージであり、賃貸物件に付属していません(家具家電付き等の表示があるものを除く)。

**ポイントがたまる**  
住んでいるだけでポイントが貯まり、住替え時に家賃が最大3ヶ月分無料に!

**らくらくパートナー**  
気分も手間もお財布も、らくらく。保証人不要のらくらくパートナー

株式会社七里ハウジング  
TEL:048-683-4335  
FAX: 048-686-7960

埼玉県さいたま市見沼区風渡野1丁目9番地1  
免許番号: 埼玉県免許(8)第15828号  
所属団体: (公社)埼玉県宅地建物取引業協会 / (公社)首都圏不動産公正取引協議会

取引形態  
仲介