

Sha Maison

積水ハウス品質のお部屋を シャーメゾン ショップ Shop

東武野田線

大和田駅 徒歩18分

2LDK
アパート

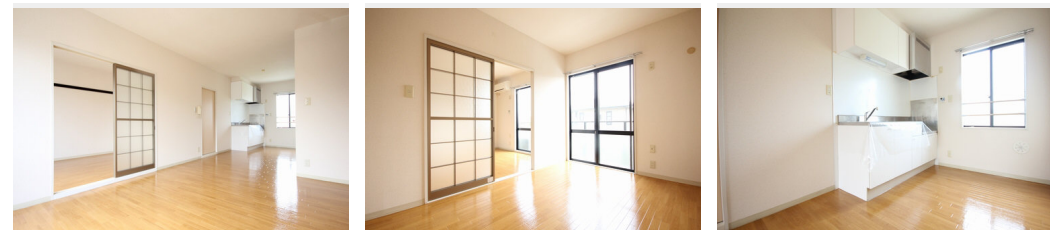
家賃 62,000 円

共益費等 6,000 円

敷金 1ヶ月

礼金 1ヶ月

モバイルで見る



積水ハウスの賃貸住宅 シャーメゾン

Sha Maison

この物件の
オススメ
ポイント

【★カップル・ファミリー向け★全室角部屋★閑静な住宅街
★積水ハウス施工】物件情報はこちら！ファミリーマート徒歩
2分（110m）／ヤオコー徒歩6分（450m）／セブンイ
レブン徒歩7分・・・

この物件についている こだわり設備



駐車場有り／ゴミ集積場（敷地内）／高齢者対応可／駐輪場（屋根付き）／CATV（都市型）
）／LGBTQフレンドリー／角部屋／アクセントクロス／雨戸（シャッタータイプ）／モニター付ドア
ホン／給湯箇所（浴室・台所・洗面所）／給湯器（ガス）／給湯器（追焚機能付）／シャワー／洗濯機
置場（室内）／洗面化粧台／トイレ（洗浄機能付便座）／バス・トイレ（セパレート）／エアコン

物件名 アートグランデ大宮B 201号室

アクセス 東武野田線 大和田駅 徒歩18分
J R京浜東北線 大宮駅 バス11分、蓮沼 バス停 徒歩3分

所在地 埼玉県さいたま市見沼区大字蓮沼241-5

ランドマーク -

間取り 2LDK／洋室5.4 洋室5.5 LDK12.8（帖）

専有面積 / 向き 50.0㎡／南東

築年月 / 構造 1992年12月中旬／軽量鉄骨・2階-2階建

入居 / 契約期間 2024年11月上旬／2年

駐車場 有り／月 6,600円～6,600円（税込）

入居諸条件備考

シャーメゾンライフSUPPORT24（月額880円税込）にご加入いただきます。ご入居にかかる諸費用として、退室時ハウスクリーニング費用50,820円（税込）鍵交換費用19,800円（税込）が必要です。／火災保険へのご加入が必要となります。＊ご入居中は、借家人賠償責任保険・個人賠償責任保険が付帯された火災保険へのご加入が必要となります。積水ハウス不動産グループでは、万一の事故の際、グループが連携して迅速に対応できる「シャーメゾンライフGUARD」（＊）へのご加入を推奨しております。＊保険契約の取扱代理店は、積水ハウス不動産東京（株）および積水ハウス不動産パートナーズ（株）となります。／積水ハウス不動産パートナーズの保証人不要プラン『らくらくパートナー』にご加入が必要です。【新規契約時】事務手数料：33,000円（税込）、【毎月】保証料：月額賃料等の2％／諸費用及び、契約に要する費用は別途打合せ／駐車場の空・料金等につきましては別途お問合せ下さい。／更新料：新賃料の1ヶ月分

※消費税は10%として計算しています。※掲載されている図面・写真等は、作成方法や撮影方法・時期などにより実際とは異なる場合があります。＊家具や車などは、配置のイメージであり、賃貸物件に付属していません（家具家電付き等の表示があるものを除く）。

ポイントがたまる
住んでいるだけでポイントが貯まり、
住替え時に家賃が最大3ヶ月分無料に！

らくらくパートナー
気分も手間もお財布も、らくらく。
保証人不要のらくらくパートナー

株式会社守屋住宅 大和田店

TEL:048-685-1800
FAX: 048-686-0030

埼玉県さいたま市見沼区大和田町2丁目1307-4

免許番号：埼玉県免許(12)第8449号

所属団体：（公社）埼玉県宅地建物取引業協会／（公社）首都圏不動産公正

取引協議会

取引形態
仲介