

# Sha Maison

積水ハウス品質のお部屋を シャーメゾン ショップ Shop

東武野田線

大和田駅 徒歩9分

モバイルで見る



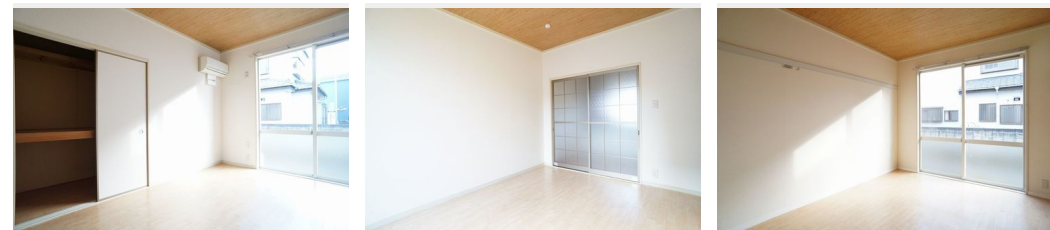
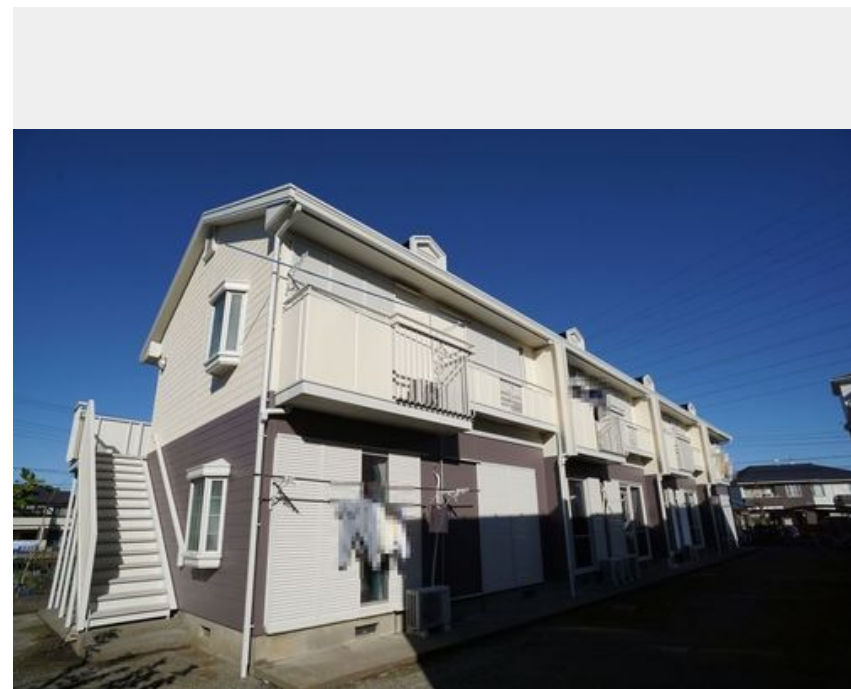
2K  
アパート

家賃 50,000 円

共益費等 5,000 円

敷金 0 ヶ月

礼金 1 ヶ月



積水ハウスの賃貸住宅 シャーメゾン

Sha Maison

この物件の  
オススメ  
ポイント

【★積水ハウス施工★南向き★敷地内駐車場★～新生活は是非こちらから～】物件情報はこちら。【周辺施設】セブンイレブンさいたま大和田2丁目店 徒歩6分(430m)。ウェルシア薬局さいた・・・

この物件についている **こだわり設備**



駐車場有り/高齢者対応可/駐輪場(屋根付き)/CATV(都市型)/LGBTQフレンドリー/インターホン/給湯箇所(浴室・台所・洗面所)/給湯器(ガス)/シャワー/洗濯機置場(室内)/洗面化粧台/トイレ(洗浄機能付便座)/バス・トイレ(セパレート)/エアコン

物件名 エクセル ヒロ 103号室  
アクセス 東武野田線 大和田駅 徒歩9分  
東武野田線 七里駅 徒歩18分  
所在地 埼玉県さいたま市見沼区大字蓮沼 8 5 1 番地  
ランドマーク -

間取り 2K/洋室5.9 洋室5.9 K4.4 (帖)  
専有面積 / 向き 39.0㎡/南  
築年月 / 構造 1989年8月下旬/軽量鉄骨・1階-2階建  
入居 / 契約期間 2024年12月上旬/2年  
駐車場 有り/月 6,600円 ~ 6,600円 (税込)

入居諸条件備考

シャーメゾンライフSUPPORT24(月額880円税込)にご加入いただきます。ご入居にかかる諸費用として、退去クリーニング費用(初回契約時) 43,560円(税込) 鍵交換費用17,600円(税込) が必要です。/火災保険へのご加入が条件となります。\*ご入居中は、借家人賠償責任保険・個人賠償責任保険が付帯された火災保険へのご加入が必要となります。積水ハウス不動産グループでは、万一の事故の際、グループが連携して迅速に対応できる「シャーメゾンライフGUARD」(\*)へのご加入を推奨しております。\*保険契約の取扱代理店は、積水ハウス不動産東京(株)および積水ハウス不動産パートナーズ(株)となります。/積水ハウス不動産パートナーズの保証人不要プラン『らくらくパートナー』に加入が必要です。[新規契約時]事務手数料:33,000円(税込)、[毎月]保証料:月額賃料等の2%/諸費用及び、契約に要する費用は別途打合せ/駐車場の空・料金等につきましては別途お問合せ下さい。/更新料:新賃料の1ヶ月分

※消費税は10%として計算しています。※掲載されている図面・写真等は、作成方法や撮影方法・時期などにより実際とは異なる場合があります。※家具や車などは、配置のイメージであり、賃貸物件に付属していません(家具家電付き等の表示があるものを除く)。

**ポイントがたまる**  
住んでいるだけでポイントが貯まり、住替え時に家賃が最大3ヶ月分無料に!

**らくらくパートナー**  
気分も手間もお財布も、らくらく。保証人不要のらくらくパートナー

株式会社守屋住宅 大和田店

TEL:048-685-1800  
FAX: 048-686-0030

埼玉県さいたま市見沼区大和田町2丁目1307-4

免許番号: 埼玉県免許(12)第8449号

所属団体: (公社)埼玉県宅地建物取引業協会 / (公社)首都圏不動産公正

取引協議会

取引形態  
仲介