

Sha Maison

積水ハウス品質のお部屋を シャーメゾン ショップ Shop

J R 京浜東北線

大宮駅 徒歩21分

モバイルで見る



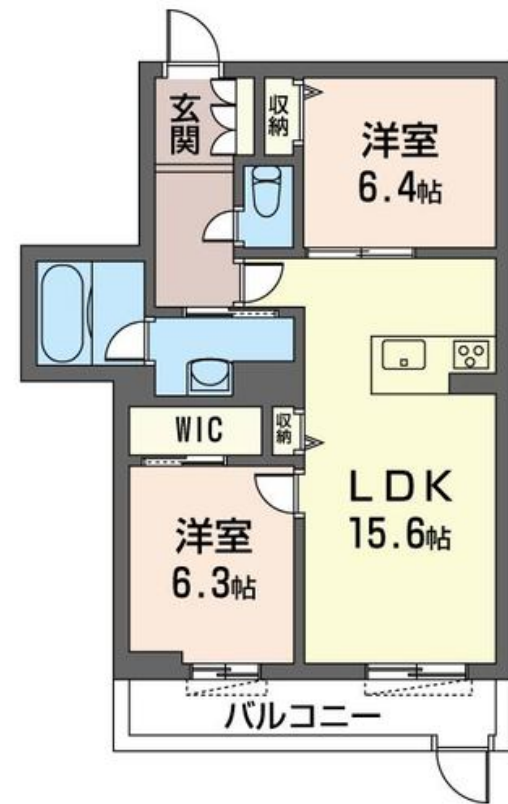
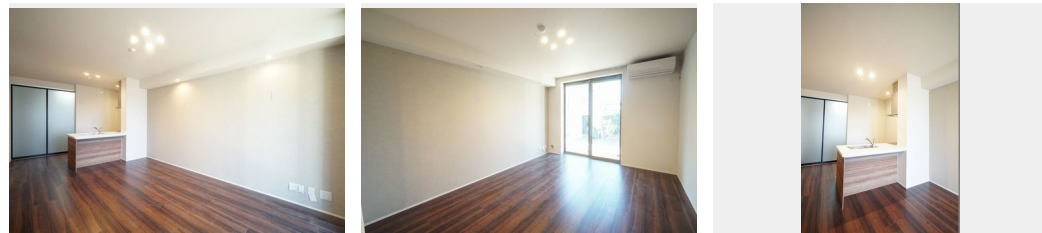
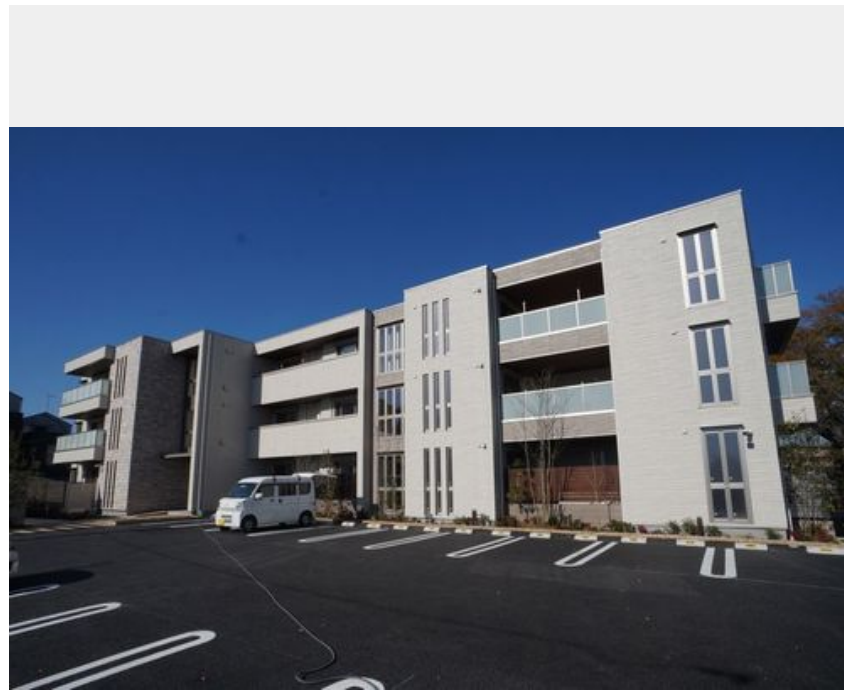
2LDK
マンション

家賃 **155,000 円**

共益費等 8,000 円

敷金 1 ヶ月

礼金 1 ヶ月



積水ハウスの賃貸住宅 シャーメゾン

Sha Maison

この物件の
オススメ
ポイント

【物件特徴①】「ZEH（ゼロ・エネルギー・ハウス）」マンション！光熱費削減に貢献。／「ホテルライク賃貸住宅」共用廊下高級仕様＋自動ドア（インターホンスタンド）の価値を高めております・・・

この物件についている **こだわり設備**

- 屋内共用廊下タイプ
- 宅配BOX
- インターネット無料(WiFi付)
- シャーメゾンガーデンズ
- 太陽光発電
- TVモニター付きインターホン
- 高遮音床システム
- 耐震等級3
- オートロック
- ZEH
- 断熱等性能等級4
- 防犯カメラ

駐車場有り／高遮音床システム「SHAIDD50」／耐震等級3／断熱等性能等級4／ホテルライク／エレベーター／宅配BOX／ゴミ集積場（敷地内）／ペット相談可（室内小型犬）／駐輪場（屋根付き）／オートロック／防犯カメラ／BS／4K・8K対応／シャーメゾンガーデンズ／LGBTQフレンドリー／高齢者対応可／アクセントクロス／スライディングスクリーン／フローリング／複層ガラス／雨戸（シャッタータイプ）／モニター付ドアホン／全身ミラー／ダウンライト／照明器具（LED）／インターネット無料（Wi-Fi対応）／防犯ガラス（合せガラス）／玄関鍵（①キー）

物件名 ロワイヤル フレーズ 武蔵野 102号室

アクセス J R 京浜東北線 大宮駅 徒歩21分
J R 京浜東北線 さいたま新都心駅 徒歩28分

所在地 埼玉県さいたま市大宮区天沼町 1丁目 4 1 6

ランドマーク -

間取り 2LDK／洋室6.4 洋室6.3 LDK15.6 (帖)

専有面積 / 向き 66.52㎡ / 西

築年月 / 構造 2020年11月下旬 / 重量鉄骨・1階-3階建

入居 / 契約期間 即時 / 2年

駐車場 有り / 月 9,900円 ~ 9,900円 (税込)

入居諸条件備考

シャーメゾンライフSUPPORT24（月額880円税込）にご加入いただきます。ご入居にかかる諸費用として、退室時ハウスクリーニング費用65,340円（税込）鍵交換費用24,200円（税込）が必要です。／火災保険へのご加入が必要となります。※ご入居中は、借家人賠償責任保険・個人賠償責任保険が付帯された火災保険へのご加入が必要となります。積水ハウス不動産グループでは、万一の事故の際、グループが連携して迅速に対応できる「シャーメゾンライフGUARD」(*)へのご加入を推奨しております。*保険契約の取扱代理店は、積水ハウス不動産東京(株)および積水ハウス不動産パートナーズ(株)となります。／積水ハウス不動産パートナーズの保証人不要プラン『らくらくパートナー』にご加入が必要です。【新規契約時】事務手数料：33,000円(税込)、[毎月]保証料：月額賃料等の2%／諸費用及び、契約に要する費用は別途打合せ／ペットを飼育される場合、敷金+1ヶ月その他飼育規約がございます。小型犬2匹まで。／駐車場の空・料金等につきましては別途お問合せ下さい。／更新料：新賃料の1ヶ月分

※消費税は10%として計算しています。※掲載されている図面・写真等は、作成方法や撮影方法・時期などにより実際とは異なる場合があります。※家具や車などは、配置のイメージであり、賃貸物件に付属していません（家具家電付き等の表示があるものを除く）。

ポイントがたまる
住んでいるだけでポイントが貯まり、住替え時に家賃が最大3ヶ月分無料に!

らくらくパートナー
気分も手間もお財布も、らくらく。保証人不要のらくらくパートナー

株式会社守屋住宅 駅前店 (東部)
TEL:048-644-2383
FAX: 048-644-1619

埼玉県さいたま市大宮区桜木町 1丁目 1-7 ON 21ビル 2F
免許番号：埼玉県免許(12)第8449号
所属団体：(公社)埼玉県宅地建物取引業協会 / (公社)首都圏不動産公正取引協議会

取引形態
仲介