

Sha Maison

積水ハウス品質のお部屋を シャーメゾン ショップ Shop

J R 京浜東北線

大宮駅 徒歩13分

モバイルで見る



1LDK
マンション

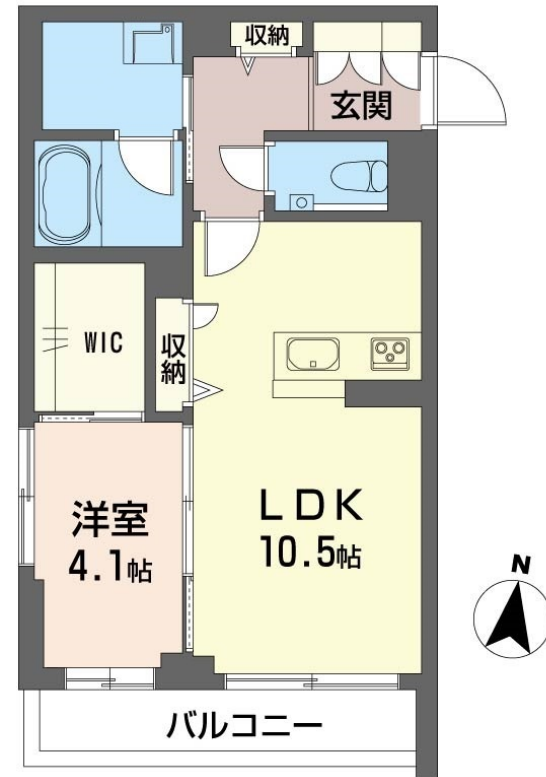
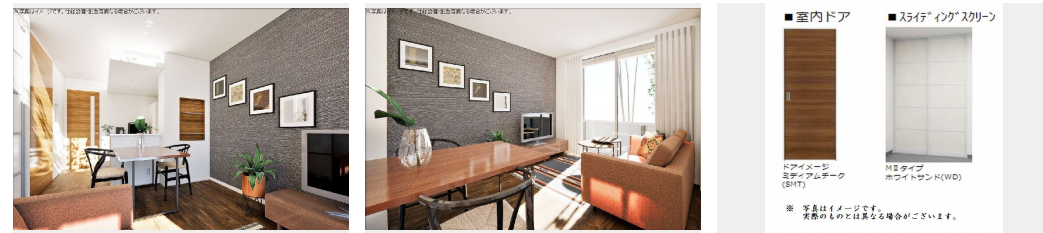
家賃 **118,000 円**

共益費等 9,000 円

敷金 0 ヶ月

礼金 2 ヶ月

【完成予想図】
※イメージ図です。実際とは異なる場合がございます。



積水ハウスの賃貸住宅 シャーメゾン

Sha Maison

この物件の
オススメ
ポイント

氷川参道の東側に位置する大宮区東町 駅前の繁华街から少し
離れ参道の風情を感じられる住環境です【外部】屋内廊下スタ
イルの3階建マンション エントランスはオートドア、防犯カ
メラ、宅配ボ...

この物件についている **こだわり設備**

- 屋内共用廊下タイプ
- 宅配BOX
- インターネット無料(WiFi付)
- シャーメゾン ガーデنز
- 太陽光発電
- IOT対応
- 高遮音床システム
- 住宅性能評価
- TVモニター付きインターホン
- シャーメゾン ZEH
- 耐震等級3
- オートロック

高遮音床システム「SHAIDD55」/住宅性能評価/耐震等級3/ホテルライク/エレベーター
/宅配BOX/ゴミ集積場(敷地内)/高齢者対応可/ペット相談可(室内小型犬)/駐輪場(屋根付
き)/オートロック/防犯カメラ/4K・8K対応/BS/シャーメゾンガーデنز/LGBTQフレ
ンドリー/角部屋/アクセントクロス/スライディングスクリーン/フローリング/雨戸(電動シャ
ッタータイプ)/モニター付ドアホン/全身ミラー/間接照明/ダウンライト/インターネット無料
(Wi-Fi対応)/防犯ガラス(合せガラス)/IOT対応/給湯箇所(浴室・台所・洗面所)/エ

物件名 グラウンドール・ガーデنز 205号室

アクセス J R 京浜東北線 大宮駅 徒歩13分

所在地 埼玉県さいたま市大宮区東町2丁目256-9、10

ランドマーク -

間取り 1LDK/洋室4.1 LDK10.5(帖)

専有面積/向き 42.16㎡/南

築年月/構造 2025年4月下旬/重量鉄骨・2階-3階建

入居/契約期間 2025年4月下旬/2年

駐車場 なし

入居諸条件備考

シャーメゾンライフSUPPORT24(月額1,320円税込)にご加入いただけます。ご入居にかかる諸費用として、退去クリーニング費用(初回契約時)47,190円(税込)スマートロック設定費用16,500円(税込)が必要です。/火災保険へのご加入が条件となります。*ご入居中は、借家人賠償責任保険・個人賠償責任保険が付帯された火災保険へのご加入が必要となります。積水ハウス不動産グループでは、万一の事故の際、グループが連携して迅速に対応できる「シャーメゾンライフGUARD」(*)へのご加入を推奨しております。
*保険契約の取扱代理店は、積水ハウス不動産東京(株)および積水ハウス不動産パートナーズ(株)となります。
/積水ハウス不動産パートナーズの保証人不要プラン『らくらくパートナー』に加入が必要です。【新規契約時】事務手数料:33,000円(税込)、[毎月]保証料:月額賃料等の2%/諸費用及びその他契約費用は別途打合せ/※ペット飼育の場合、弊社指定のペットサポートサービス(ライフアシスト)にご加入が条件となります。また契約時にハウスクリーニング代のほかに家賃1ヶ月分の敷金預かりが発生します。飼育条件は、(室内小型犬2匹まで)/更新料:新賃料の1ヶ月分

No.133026000205

※消費税は10%として計算しています。※掲載されている図面・写真等は、作成方法や撮影方法・時期などにより実際とは異なる場合があります。*家具や車などは、配置のイメージであり、賃貸物件に付属していません(家具家電付き等の表示があるものを除く)。

ポイントがたまる
住んでいるだけでポイントが貯まり、
住替え時に家賃が最大3ヶ月分無料に!

らくらくパートナー
気分も手間もお財布も、らくらく。
保証人不要のらくらくパートナー

株式会社レックス大興 大宮西口店
TEL:048-658-0555
FAX: 048-658-1332

埼玉県さいたま市大宮区桜木町1丁目1-1
免許番号: 埼玉県免許(7)第17276号
所属団体: (公社)埼玉県宅地建物取引業協会 / (公社)首都圏不動産公正取引協議会

取引形態
仲介