

# Sha Maison

積水ハウス品質のお部屋を シャーメゾン ショップ Shop

J R 京浜東北線

大宮駅 徒歩15分

モバイルで見る



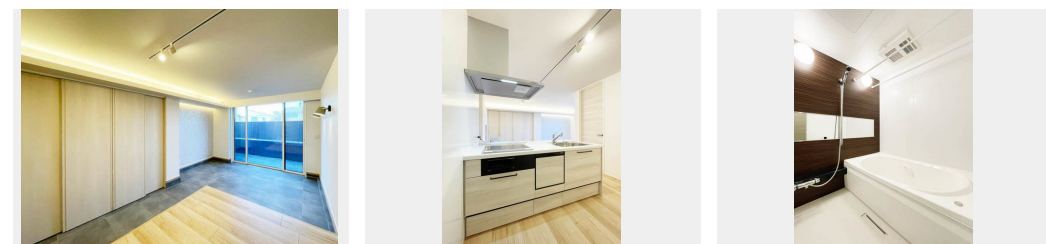
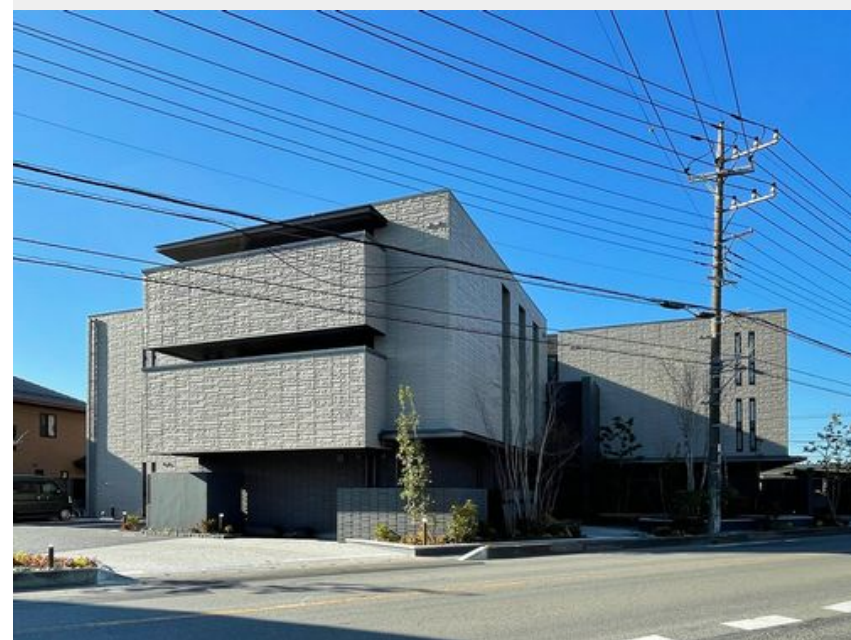
**1LDK**  
マンション

家賃 **170,000 円**

共益費等 0 円

敷金 1 ヶ月

礼金 1.5 ヶ月



Sha Maison Premier

この物件の  
オススメ  
ポイント

【物件特徴①】「ZEH（ゼロ・エネルギー・ハウス）」賃貸マンションです。太陽光発電設置されております。日中発電した電気は使用電力を引いて余った電力が売電される仕組み。【物件特徴②】・・・

この物件についている **こだわり設備**

- シャーメゾン プレミア
- シャーメゾン セレクション
- 屋内共用廊下タイプ
- シャーメゾン ガーデンス
- 高遮音床システム
- ZEH
- 宅配BOX
- 太陽光発電
- 耐震等級3
- 断熱等性能等級4
- インターネット無料(WiFi付)
- TVモニター付きインターホン

駐車場有り/高遮音床システム「SHAIDD55」/耐震等級3/断熱等性能等級4/ホテルライク/エレベーター/宅配BOX/ゴミ集積場(敷地内)/24時間ゴミ出し可/駐輪場(屋根付き)/オートロック/防犯カメラ/BS/シャーメゾンガーデンス/LGBTQフレンドリー/角部屋/アクセントクロス/フローリング/雨戸(電動シャッタータイプ)/モニター付ドアホン/全身ミラー/間接照明/ダウンライト/照明器具(LED)/インターネット無料(Wi-Fi対応)/スマートロック/給湯箇所(浴室・台所・洗面所)/エコジョーズ/給湯器(追焚機能付)/太陽光発電/ZEH

物件名 エテルノ大宮 101号室  
アクセス J R 京浜東北線 大宮駅 徒歩15分  
J R 埼京線 大宮駅 徒歩15分  
所在地 埼玉県さいたま市大宮区上小町 6 1  
ランドマーク -

間取り 1LDK/洋室7.4 LDK17.4(帖)  
専有面積/向き 62.93m<sup>2</sup>/西  
築年月/構造 2023年12月中旬/重量鉄骨・1階-3階建  
入居/契約期間 即時/2年  
駐車場 有り/月 11,000円 ~ 11,000円(税込)

入居諸条件備考

シャーメゾンライフSUPPORT24(月額880円税込)にご加入いただきます。ご入居にかかる諸費用として、退室時ハウスクリーニング費用61,710円(税込)スマートロック設定費用16,500円(税込)が必要です。/火災保険へのご加入が条件となります。\*ご入居中は、借家人賠償責任保険・個人賠償責任保険が付帯された火災保険へのご加入が必要となります。積水ハウス不動産グループでは、万一の事故の際、グループが連携して迅速に対応できる「シャーメゾンライフGUARD」(\*)へのご加入を推奨しております。\*保険契約の取扱代理店は、積水ハウス不動産東京(株)および積水ハウス不動産パートナーズ(株)となります。/積水ハウス不動産パートナーズの保証人不要プラン『らくらくパートナー』に加入が必要です。[新規契約時]事務手数料:33,000円(税込)、[毎月]保証料:月額賃料等の2%/諸費用及び、契約に要する費用は別途打合せ/駐車場の空・料金等につきましては別途お問合せ下さい。/更新料:新賃料の1ヶ月分

※消費税は10%として計算しています。※掲載されている図面・写真等は、作成方法や撮影方法・時期などにより実際とは異なる場合があります。※家具や車などは、配置のイメージであり、賃貸物件に付属していません(家具家電付き等の表示があるものを除く)。

**ポイントがたまる**  
住んでいるだけでポイントが貯まり、住替え時に家賃が最大3ヶ月分無料に!

**らくらくパートナー**  
気分も手間もお財布も、らくらく。保証人不要のらくらくパートナー

株式会社守屋住宅 駅前店(西部)  
TEL:048-644-2383  
FAX: 048-644-1619

埼玉県さいたま市大宮区桜木町1丁目1-7 ON21ビル 2F  
免許番号: 埼玉県免許(12)第8449号  
所属団体: (公社)埼玉県宅地建物取引業協会 / (公社)首都圏不動産公正取引協議会

取引形態  
仲介