

# Sha Maison

積水ハウス品質のお部屋を シャーメゾン ショップ Shop

J R 京浜東北線

大宮駅 徒歩29分

モバイルで見る



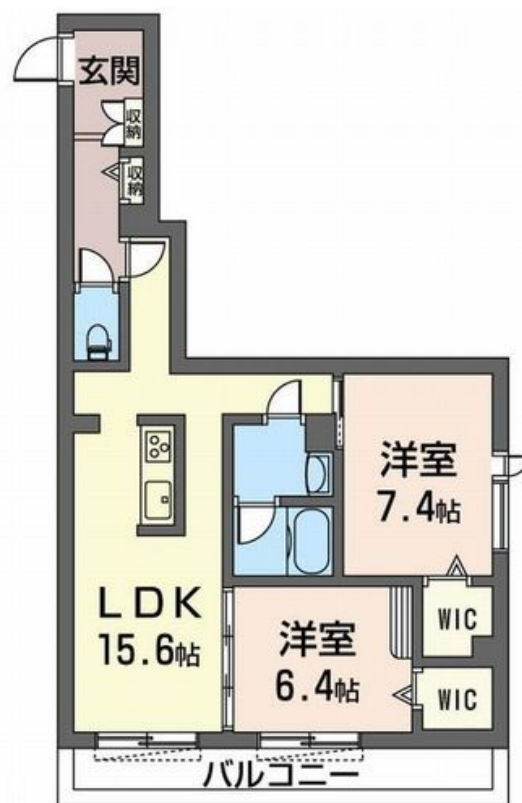
2LDK  
マンション

家賃 **135,000 円**

共益費等 5,500 円

敷金 1 ヶ月

礼金 1 ヶ月



積水ハウスの賃貸住宅 シャーメゾン

Sha Maison

この物件の  
オススメ  
ポイント

■都市ガス！インターネット無料（ギガプライズ社・WI-FI対応）！大好きなペットと一緒に暮らせる積水ハウスシャーメゾン！■共用部にはエレベーターを設置！高遮音床システム『SHAID・・・』

## この物件についている こだわり設備

- シャーメゾン ガーデنز
- インターネット 無料(WiFi付)
- エレベーター
- 高遮音床 システム
- TVモニター付き インターホン
- ペット相談可
- ZEH
- オートロック
- 対面 キッチン
- 宅配BOX
- 防犯カメラ
- コンロ

駐車場有り/高遮音床システム「SHAIDD55」/エレベーター/宅配BOX/ゴミ集積場（敷地内）/ペット相談可（犬・猫可）/駐輪場（屋根付き）/オートロック/防犯カメラ/4K・8K対応/BS/シャーメゾンガーデنز/LGBTQフレンドリー/高齢者対応可/アクセントクロス/スライディングスクリーン/フローリング/雨戸（シャッタータイプ）/モニター付ドアホン/間接照明/ダウンライト/照明器具（LED）/インターネット無料（Wi-Fi対応）/玄関鍵（①キー②ロック）/給湯箇所（浴室・台所・洗面所）/エコジョーズ/給湯器（追焚機能付）/ZEH（ネット・ゼ

物件名 ロン・モニターニュー III 103号室

アクセス J R 京浜東北線 大宮駅 徒歩29分  
埼玉新都市交通伊奈線 鉄道博物館（大成）駅 徒歩28分

所在地 埼玉県さいたま市大宮区三橋 1 丁目 4 9 5 - 1

ランドマーク -

間取り 2LDK/洋室7.4 洋室6.4 LDK15.6 (帖)

専有面積 / 向き 67.9㎡ / 西

築年月 / 構造 2022年4月中旬 / 重量鉄骨・1階-3階建

入居 / 契約期間 2024年10月下旬 / 2年

駐車場 有り / 月 7,700円 ~ 7,700円 (税込)

入居諸条件備考

シャーメゾンライフSUPPORT24（月額880円税込）にご加入いただけます。ご入居にかかる諸費用として、退室時ハウスクリーニング費用65,340円（税込）鍵交換費用28,600円（税込）が必要です。/火災保険へのご加入が条件となります。\*ご入居中は、借家人賠償責任保険・個人賠償責任保険が付帯された火災保険へのご加入が必要となります。積水ハウス不動産グループでは、万一の事故の際、グループが連携して迅速に対応できる「シャーメゾンライフGUARD」(\*)へのご加入を推奨しております。\*保険契約の取扱代理店は、積水ハウス不動産東京（株）および積水ハウス不動産パートナーズ（株）となります。/積水ハウス不動産パートナーズの保証人不要プラン『らくらくパートナー』にご加入が必要です。【新規契約時】事務手数料：33,000円（税込）、【毎月】保証料：月額賃料等の2%/諸費用及び、契約に要する費用は別途打合せ/ペットを飼育される場合、敷金+1ヶ月及び当社指定のペット保険（ライフアシスト）への加入をお願いしております。/駐車場の空・料金等につきましては別途お問合せ下さい。/更新料：新賃料の1ヶ月分

※消費税は10%として計算しています。※掲載されている図面・写真等は、作成方法や撮影方法・時期などにより実際とは異なる場合があります。※家具や車などは、配置のイメージであり、賃貸物件に付属していません（家具家電付き等の表示があるものを除く）。

ポイントがたまる  
住んでいるだけでポイントが貯まり、  
住替え時に家賃が最大3ヶ月分無料に!

らくらくパートナー  
気分も手間もお財布も、らくらく。  
保証人不要のらくらくパートナー

有限会社ヒロックス  
TEL:048-658-7788  
FAX: 048-658-7789

大宮東口店

埼玉県さいたま市大宮区大門町 1 丁目 2 4 - 1 - 1  
免許番号：埼玉県免許(7)第17042号  
所属団体：（公財）日本賃貸住宅管理協会 / （公社）全日本不動産協会  
/ （公社）首都圏不動産公正取引協議会

取引形態  
仲介