

# Sha Maison

積水ハウス品質のお部屋を シャーメゾン ショップ Shop

J R 京浜東北線

大宮駅 徒歩13分

モバイルで見る



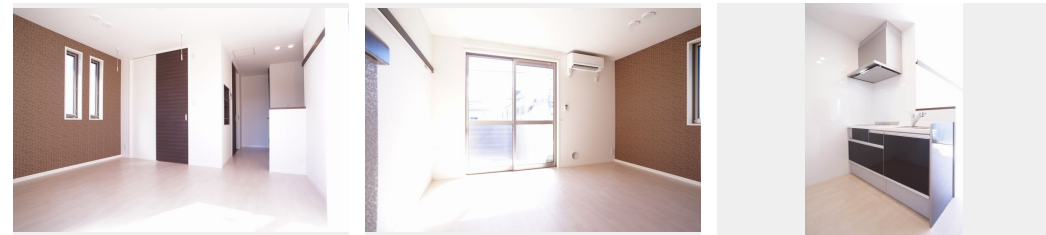
**1R**  
アパート

家賃 **80,000 円**

共益費等 **5,000 円**

敷金 **0 ヶ月**

礼金 **1.5 ヶ月**



積水ハウスの賃貸住宅 シャーメゾン

Sha Maison

この物件の  
オススメ  
ポイント

J R 大宮駅 13分 (1000m) ! 都市ガス仕様! 安心の防犯カメラ付き! 全世帯電動シャッター付とセキュリティー重視の賃貸住宅です! 【周辺施設】『セブンイレブン』徒歩2分 (120m)、『・・・』

## この物件についている こだわり設備

- 高遮音床システム
- 断熱等性能等級4
- 防犯ガラス
- 宅配BOX
- インターネット無料(WiFi付)
- 対面キッチン
- 住宅性能評価
- TVモニター付きインターホン
- コンロ
- 耐震等級3
- 防犯カメラ
- IHクッキングヒーター

高遮音床システム「SHAIDD55」/住宅性能評価/耐震等級3/断熱等性能等級4/宅配BOX/ゴミ集積場(敷地内)/高齢者対応可/駐輪場(屋根無し)/防犯カメラ/CATV(都市型)/BS/インターネット対応(CATV)/LGBTQフレンドリー/角部屋/アクセントクロス/複層ガラス/雨戸(電動シャッタータイプ)/モニタ付ドアホン/全身ミラー/ダウンライト/照明器具(LED)/インターネット無料(Wi-Fi対応)/防犯ガラス(合せガラス)/玄関鍵(①キー②ロック)/給湯箇所(浴室・台所・洗面所)/給湯器(ガス)/エコジョーズ/給湯器(追焚機)

物件名	プチ リアン 201号室	間取り	ワンルーム/ワンルーム11.1(帖)
アクセス	J R 京浜東北線 大宮駅 徒歩13分 埼玉新都市交通伊奈線 鉄道博物館(大成)駅 徒歩15分	専有面積/向き	38.0㎡/南
所在地	埼玉県さいたま市大宮区大成町2丁目9-4-3	築年月/構造	2018年10月上旬/軽量鉄骨・2階-2階建
ランドマーク	-	入居/契約期間	2025年2月上旬/2年
		駐車場	なし

入居諸条件備考

シャーメゾンライフSUPPORT24(月額1,320円税込)にご加入いただけます。ご入居にかかる諸費用として、退去クリーニング費用(初回契約時)43,560円(税込)鍵交換費用12,100円(税込)が必要です。/火災保険へのご加入が条件となります。\*ご入居中は、借家人賠償責任保険・個人賠償責任保険が付帯された火災保険へのご加入が必要となります。積水ハウス不動産グループでは、万一の事故の際、グループが連携して迅速に対応できる「シャーメゾンライフGUARD」(\*)へのご加入を推奨しております。\*保険契約の取扱代理店は、積水ハウス不動産東京(株)および積水ハウス不動産パートナーズ(株)となります。/積水ハウス不動産パートナーズの保証人不要プラン『らくらくパートナー』に加入が必要です。【新規契約時】事務手数料:33,000円(税込)、[毎月]保証料:月額賃料等の2%/諸費用及びその他契約費用は別途打合せ/更新料:新賃料の1ヶ月分

No.133002700201

\*消費税は10%として計算しています。\*掲載されている図面・写真等は、作成方法や撮影方法・時期などにより実際とは異なる場合があります。\*家具や車などは、配置のイメージであり、賃貸物件に付属していません(家具家電付き等の表示があるものを除く)。

**ポイントがたまる**  
住んでいるだけでポイントが貯まり、住替え時に家賃が最大3ヶ月分無料に!

**らくらくパートナー**  
気分も手間もお財布も、らくらく。保証人不要のらくらくパートナー

株式会社守屋住宅 駅前店(西部)  
TEL:048-644-2383  
FAX: 048-644-1619

埼玉県さいたま市大宮区桜木町1丁目1-7 ON21ビル 2F  
免許番号: 埼玉県免許(12)第8449号  
所属団体: (公社)埼玉県宅地建物取引業協会 / (公社)首都圏不動産公正取引協議会

取引形態  
仲介