

Sha Maison

積水ハウス品質のお部屋を シャーメゾン ショップ Shop

J R東北本線

大宮駅 徒歩6分

モバイルで見る



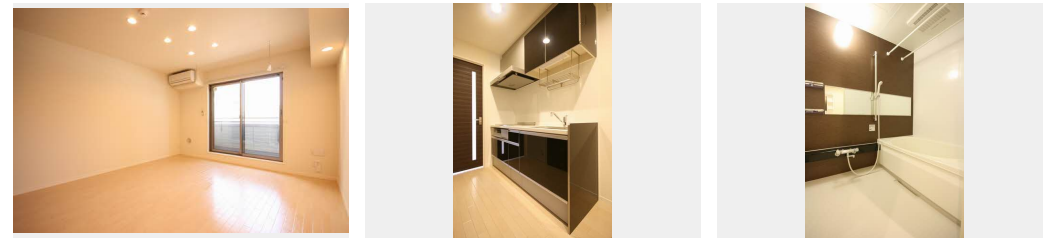
1K
マンション

家賃 86,000 円

共益費等 5,500 円

敷金 0 ヶ月

礼金 1.5 ヶ月



積水ハウスの賃貸住宅 シャーメゾン

Sha Maison

この物件の
オススメ
ポイント

【交通】埼玉県 No. 1 の乗降者数を誇るターミナル駅『大宮駅』徒歩6分（460m）の立地です！複数路線利用可能な大宮駅が最寄りとなりますので都内へのアクセスも良好です。洋室10.3帖あ...

この物件についている こだわり設備

- 高遮音床システム
- 3口コンロ
- 浴室乾燥機
- TVモニター付きインターホン
- IHクッキングヒーター
- 洗髪洗面台
- オートロック
- 給湯設備
- 室内物干
- コンロ
- 追い焚き給湯
- 温水洗浄便座

高遮音床システム「SHAIDD55」/ゴミ集積場（敷地内）/オートロック/BS/CATV（都市型）/インターネット対応（CATV）/LGBTQフレンドリー/アクセントクロス/複層ガラス/モニタ付ドアホン/全身ミラー/ダウンライト/照明器具（LED）/玄関鍵（①キー②ロック）/給湯箇所（浴室・台所・洗面所）/給湯器（ガス）/給湯器（追焚機能付）/浴室乾燥機（暖房乾燥）/シャワー/ユニットバス1318/洗濯機置場（室内）/洗髪洗面化粧台/室内物干し/IHクッキングヒーター/3口コンロ/グリル付きコンロ/ラジエントヒーター/トイレ（洗浄機能付便座）

入居諸条件備考

シャーメゾンライフSUPPORT24（月額880円税込）にご加入いただけます。ご入居にかかる諸費用として、退去クリーニング費用（初回契約時）39,930円（税込）鍵交換費用16,500円（税込）が必要です。/火災保険へのご加入が条件となります。*ご入居中は、借家人賠償責任保険・個人賠償責任保険が付帯された火災保険へのご加入が必要となります。積水ハウス不動産グループでは、万一の事故の際、グループが連携して迅速に対応できる「シャーメゾンライフGUARD」(*)へのご加入を推奨しております。*保険契約の取扱代理店は、積水ハウス不動産東京（株）および積水ハウス不動産パートナーズ（株）となります。/積水ハウス不動産パートナーズの保証人不要プラン『らくらくパートナー』にご加入が必要です。[新規契約時]事務手数料：33,000円（税込）、[毎月]保証料：月額賃料等の2%/諸費用及び、契約に要する費用は別途打合せ/更新料：新賃料の1ヶ月分

物件名	あみー 202号室	間取り	1K/洋室10.3 K3.7 (帖)
アクセス	J R東北本線 大宮駅 徒歩6分 J R埼京線 北与野駅 徒歩20分	専有面積 / 向き	33.75㎡ / 東
所在地	埼玉県さいたま市大宮区桜木町1丁目362-1	築年月 / 構造	2013年10月上旬 / 鉄骨・2階-3階建
ランドマーク	-	入居 / 契約期間	2024年12月中旬 / 2年
		駐車場	なし

※消費税は10%として計算しています。※掲載されている図面・写真等は、作成方法や撮影方法・時期などにより実際とは異なる場合があります。※家具や車などは、配置のイメージであり、賃貸物件に付属していません（家具家電付き等の表示があるものを除く）。

ポイントがたまる
住んでいるだけでポイントが貯まり、住替え時に家賃が最大3ヶ月分無料に!

らくらくパートナー
気分も手間もお財布も、らくらく。保証人不要のらくらくパートナー

株式会社守屋住宅 駅前店（西部）
TEL:048-644-2383
FAX: 048-644-1619

埼玉県さいたま市大宮区桜木町1丁目1-7 ON21ビル 2F
免許番号：埼玉県免許(12)第8449号
所属団体：（公社）埼玉県宅地建物取引業協会 / （公社）首都圏不動産公正取引協議会

取引形態
仲介