

# Sha Maison

積水ハウス品質のお部屋を シャーメゾン ショップ Shop

J R 京浜東北線

大宮駅 徒歩25分

モバイルで見る



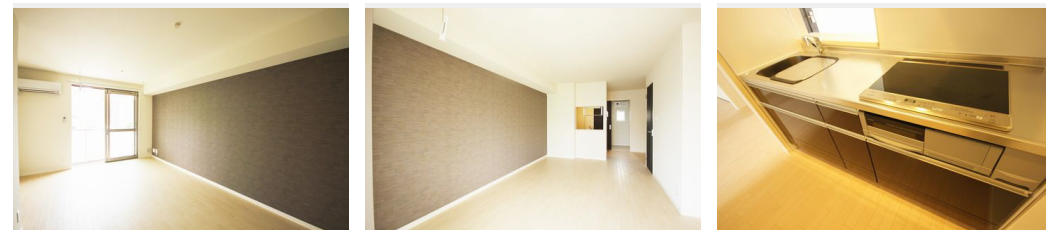
## 2LDK アパート

### 家賃 105,000 円

共益費等 5,000 円

敷金 0 ヶ月

礼金 1 ヶ月



積水ハウスの賃貸住宅 シャーメゾン

## Sha Maison

### この物件の オススメ ポイント

□■ガス代0円のオール電化！高遮音床システム『SHAIDD55』！浴室は追だき付き給湯器&1216サイズのユニットバス採用と設備充実！【建物仕様】高い耐震性を備えた鉄骨構造、信頼の・・・

### この物件についている こだわり設備

- 高遮音床システム
- インターネット無料(WiFi付)
- TVモニター付きインターホン
- 防犯ガラス
- 警備システム
- 対面キッチン
- 対面キッチン
- コンロ
- 3口コンロ
- IHクッキングヒーター
- オール電化
- 給湯設備
- エコキュート

駐車場有り/高遮音床システム「SHAIDD55」/ゴミ集積場(敷地内)/駐輪場(屋根付き)/BS/CATV(都市型)/インターネット対応(CATV)/LGBTQフレンドリー/角部屋/アクセントクロス/複層ガラス/雨戸(シャッタータイプ)/モニター付ドアホン/全身ミラー/間接照明/ダウンライト/照明器具(LED)/インターネット無料(Wi-Fi対応)/防犯ガラス(合せガラス)/玄関鍵(①キー②ロック)/ホームセキュリティ(エルコネット)/給湯箇所(浴室・台所・洗面所)/エコキュート/給湯器/給湯器(追焚機能付)/オール電化/浴室乾燥機(暖房乾燥)

物件名	アルブル三橋 202号室	間取り	2LDK/洋室6.4 洋室6.2 LDK14.8(帖)
アクセス	J R 京浜東北線 大宮駅 徒歩25分 J R 埼京線 大宮駅 バス13分、三橋一丁目 バス停 徒歩4分	専有面積 / 向き	70.01㎡ / 南
所在地	埼玉県さいたま市大宮区三橋 1 丁目 5 6 6 - 1	築年月 / 構造	2012年7月下旬 / 軽量鉄骨・2階-2階建
ランドマーク	-	入居 / 契約期間	2024年11月中旬 / 2年
		駐車場	有り / 月 7,700円 ~ 7,700円 (税込)

入居諸条件備考

シャーメゾンライフSUPPORT24(月額880円税込)にご加入いただきます。ご入居にかかる諸費用として、退去クリーニング費用(初回契約時) 70,950円(税込) 鍵交換費用21,450円(税込) が必要です。/火災保険へのご加入が条件となります。\*ご入居中は、借家人賠償責任保険・個人賠償責任保険が付帯された火災保険へのご加入が必要となります。積水ハウス不動産グループでは、万一の事故の際、グループが連携して迅速に対応できる「シャーメゾンライフGUARD」(\*)へのご加入を推奨しております。\*保険契約の取扱代理店は、積水ハウス不動産東京(株)および積水ハウス不動産パートナーズ(株)となります。/積水ハウス不動産パートナーズの保証人不要プラン『らくらくパートナー』に加入が必要です。[新規契約時]事務手数料:33,000円(税込)、[毎月]保証料:月額賃料等の2%/諸費用及び、契約に要する費用は別途打合せ/駐車場の空・料金等につきましては別途お問合せ下さい。/更新料:新賃料の1ヶ月分

※消費税は10%として計算しています。※掲載されている図面・写真等は、作成方法や撮影方法・時期などにより実際とは異なる場合があります。※家具や車などは、配置のイメージであり、賃貸物件に付属していません(家具家電付き等の表示があるものを除く)。

**ポイントがたまる**  
住んでいるだけでポイントが貯まり、住替え時に家賃が最大3ヶ月分無料に!

**らくらくパートナー**  
気分も手間もお財布も、らくらく。保証人不要のらくらくパートナー

株式会社大和不動産  
大宮店  
TEL:048-796-4003  
FAX: 048-650-0112

埼玉県さいたま市大宮区桜木町 2 丁目 3 3 5 - 1 レインボー大宮ビル 1 0 1  
免許番号: 埼玉県免許(12)第8048号  
所属団体: (公財)日本賃貸住宅管理協会 / (公社)埼玉県宅地建物取引業協会 / 全国賃貸管理ビジネス協会 (ほか)

取引形態  
仲介