

Sha Maison

積水ハウス品質のお部屋を シャーメゾン ショップ Shop

J R 埼京線

大宮駅 徒歩16分

モバイルで見る



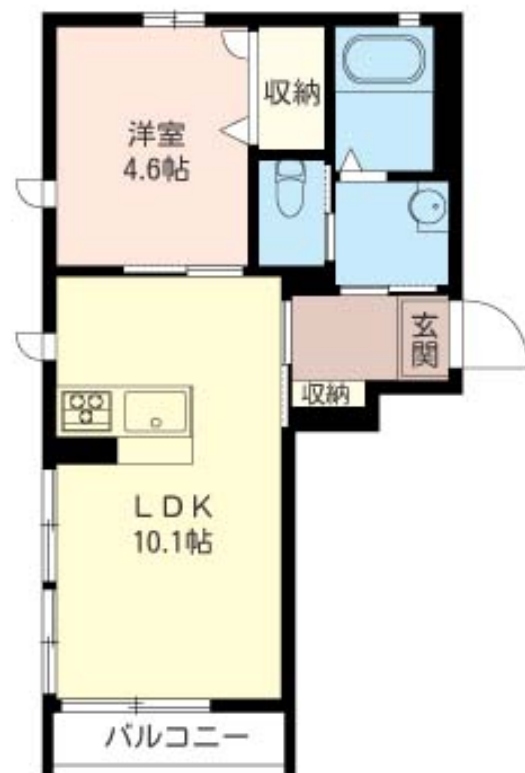
1LDK アパート

家賃 86,000 円

共益費等 5,500 円

敷金 1 ヶ月

礼金 1 ヶ月



この物件の
おすすめ
ポイント

「レフィナード」へようこそ！！積水ハウスの賃貸住宅
「Sha Maison」☆設備は【オール電化】仕様！インター
ネット無料物件です。WiFiも使用できます。☆敷地内駐
車場のご用意ござい・・・

この物件についている こだわり設備

- インターネット 無料(WiFi付)
- TVモニター付き インターホン
- 防犯ガラス
- 対面キッチン
- コンロ
- 3口コンロ
- IHクッキングヒーター
- オール電化
- 給湯設備
- 追い焚き給湯
- 浴室乾燥機
- 洗髪洗面台

駐車場有り / BS / 駐輪場 (屋根付き) / LGBTQフレンドリー / 高齢者対応可 / 角部屋 / アクセントクロス / 雨戸 (シャッタータイプ) / モニタ付ドアホン / インターネット無料 (WiFi対応) / 防犯ガラス (合せガラス) / 玄関鍵 (①キー②ロック) / 給湯箇所 (浴室・台所・洗面所) / 電気温水器 / 給湯器 (追焚機能付) / オール電化 / 浴室乾燥機 (暖房乾燥) / シャワー / 洗濯機置場 (室内) / 洗髪洗面化粧台 / 対面キッチン / IHクッキングヒーター / 3口コンロ / ラジエントヒーター / トイレ (洗浄機能付便座) / パス・トイレ (セパレート) / ウォークインクローゼット / エアコン / パル

物件名	レフィナード 201号室	間取り	1LDK / 洋室4.6 LDK10.1 (帖)
アクセス	J R 埼京線 大宮駅 徒歩16分 東武野田線 北大宮駅 徒歩14分	専有面積 / 向き	35.3㎡ / 南
所在地	埼玉県さいたま市大宮区高鼻町 2丁目 2 1 5	築年月 / 構造	2009年2月中旬 / 軽量鉄骨・2階-2階建
ランドマーク	-	入居 / 契約期間	2024年9月下旬 / 2年
		駐車場	有り / 月 13,200円 ~ 13,200円 (税込)

入居諸条件備考

シャーメゾンライフSUPPORT24 (月額880円税込) にご加入いただきます。ご入居にかかる諸費用として、退室時ハウスクリーニング費用43,560円 (税込) 鍵交換費用21,450円 (税込) が必要です。/ 火災保険への加入が条件となります。*ご入居中は、借家人賠償責任保険・個人賠償責任保険が付帯された火災保険への加入が必要となります。積水ハウス不動産グループでは、万一の事故の際、グループが連携して迅速に対応できる「シャーメゾンライフGUARD」(*) へのご加入を推奨しております。*保険契約の取扱代理店は、積水ハウス不動産東京 (株) および積水ハウス不動産パートナーズ (株) となります。/ 積水ハウス不動産パートナーズの保証人不要プラン『らくらくパートナー』にご加入が必要です。【新規契約時】事務手数料：33,000円 (税込)、[毎月] 保証料：月額賃料等の2% / 諸費用及び、契約に要する費用は別途打合せ / 駐車場の空・料金等につきましては別途お問合せ下さい。/ 更新料：新賃料の1ヶ月分

※消費税は10%として計算しています。※掲載されている図面・写真等は、作成方法や撮影方法・時期などにより実際とは異なる場合があります。※家具や車などは、配置のイメージであり、賃貸物件に付属していません (家具家電付き等の表示があるものを除く)。

ポイントがたまる
住んでいるだけでポイントが貯まり、住替え時に家賃が最大3ヶ月分無料に!

らくらくパートナー
気分も手間もお財布も、らくらく。保証人不要のらくらくパートナー

株式会社守屋住宅 駅前店 (東部)
TEL:048-644-2383
FAX: 048-644-1619

埼玉県さいたま市大宮区桜木町 1丁目 1-7 ON 21ビル 2F
免許番号：埼玉県免許(12)第8449号
所属団体：(公社) 埼玉県宅地建物取引業協会 / (公社) 首都圏不動産公正取引協議会

取引形態
仲介