

Sha Maison

積水ハウス品質のお部屋を シャーメゾン ショップ Shop

J R 埼京線

大宮駅 徒歩23分

モバイルで見る



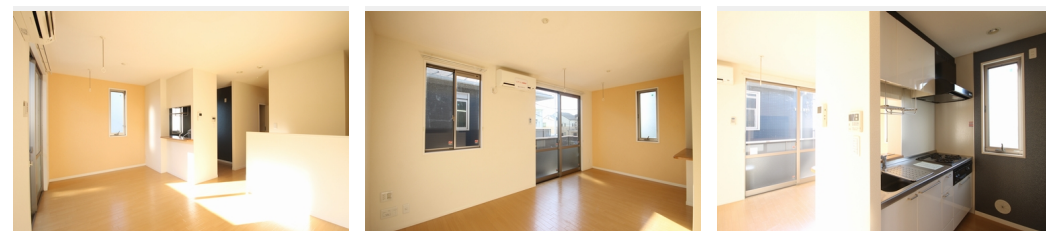
1LDK アパート

家賃 82,000 円

共益費等 5,000 円

敷金 0 ヶ月

礼金 1 ヶ月



積水ハウスの賃貸住宅 シャーメゾン

Sha Maison

この物件の オススメ ポイント

【オススメPoint②：防犯設備】安心の生活を送れる防犯設備が充実しております！！ ①1Key2Lock②TVモニターインターホン③防犯合わせガラスの窓④雨戸といった設備がござい・・・

この物件についている こだわり設備

- TVモニター付きインターホン
- 防犯ガラス
- コンロ
- 給湯設備
- 追い焚き給湯
- 洗髪洗面台
- 温水洗浄便座
- エアコン
- 専用庭

駐車場有り/ゴミ集積場(敷地内)/駐輪場(屋根付き)/LGBTQフレンドリー/高齢者対応可/モニタ付ドアホン/防犯ガラス(合せガラス)/玄関鍵(①キー②ロック)/給湯箇所(浴室・台所・洗面所)/給湯器/給湯器(追焚機能付)/シャワー/洗濯機置場(室内)/洗髪洗面化粧台/電気コンロ/トイレ(洗浄機能付便座)/バス・トイレ(セパレート)/エアコン/バルコニー/専用庭

物件名 コンフィアンス II 201号室

アクセス J R 埼京線 大宮駅 徒歩23分
J R 埼京線 大宮駅 バス6分、堀の内橋 バス停 徒歩4分

所在地 埼玉県さいたま市大宮区天沼町1丁目585

ランドマーク -

間取り 1LDK/洋室5.8 LDK12.9(帖)

専有面積/向き 50.11㎡/南

築年月/構造 2006年9月上旬/軽量鉄骨・2階-2階建

入居/契約期間 2024年11月中旬/2年

駐車場 有り/月 8,800円 ~ 8,800円(税込)

入居諸条件備考

シャーメゾンライフSUPPORT24(月額880円税込)にご加入いただきます。ご入居にかかる諸費用として、退去クリーニング費用(初回契約時) 54,450円(税込) 鍵交換費用18,150円(税込) が必要です。/火災保険へのご加入が条件となります。*ご入居中は、借家人賠償責任保険・個人賠償責任保険が付帯された火災保険へのご加入が必要となります。積水ハウス不動産グループでは、万一の事故の際、グループが連携して迅速に対応できる「シャーメゾンライフGUARD」(*)へのご加入を推奨しております。*保険契約の取扱代理店は、積水ハウス不動産東京(株)および積水ハウス不動産パートナーズ(株)となります。/積水ハウス不動産パートナーズの保証人不要プラン『らくらくパートナー』に加入が必要です。[新規契約時]事務手数料:33,000円(税込)、[毎月]保証料:月額賃料等の2%/諸費用及び、契約に要する費用は別途打合せ/駐車場の空・料金等につきましては別途お問合せ下さい。/更新料:新賃料の1ヶ月分

※消費税は10%として計算しています。※掲載されている図面・写真等は、作成方法や撮影方法・時期などにより実際とは異なる場合があります。※家具や車などは、配置のイメージであり、賃貸物件に付属しておりません(家具家電付き等の表示があるものを除く)。

ポイントがたまる
住んでいるだけでポイントが貯まり、
住替え時に家賃が最大3ヶ月分無料に!

らくらくパートナー
気分も手間もお財布も、らくらく。
保証人不要のらくらくパートナー

株式会社レックス大興 大宮西口店

TEL:048-658-0555
FAX: 048-658-1332

埼玉県さいたま市大宮区桜木町1丁目1-1

免許番号: 埼玉県免許(7)第17276号

所属団体: (公社) 埼玉県宅地建物取引業協会 / (公社) 首都圏不動産公正

取引協議会

取引形態
仲介