

# Sha Maison

積水ハウス品質のお部屋を シャーメゾン ショップ Shop

J R 埼京線

大宮駅 バス7分 徒歩1分

モバイルで見る



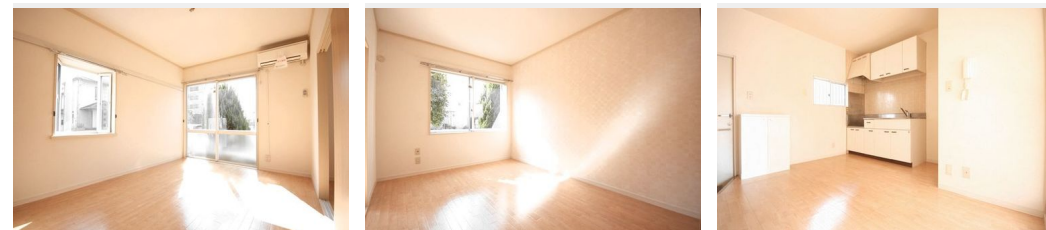
**2DK**  
アパート

家賃 **56,000 円**

共益費等 4,500 円

敷金 0 ヶ月

礼金 0.5 ヶ月



積水ハウスの賃貸住宅 シャーメゾン

Sha Maison

この物件の  
オススメ  
ポイント

インターネットが無料（ギガプライズ社光回線LAN・WI-FI対応）の積水ハウス賃貸住宅です！  
【周辺施設】『ローソン』徒歩4分（300m）、『セブンイレブン』徒歩5分（400m）・・・

## この物件についている こだわり設備

- インターネット 無料(WiFi付)
- コンロ
- 給湯設備
- 浴室乾燥機
- 洗髪洗面台
- 室内物干
- 温水洗浄便座
- エアコン
- 間接照明

駐車場有り/ゴミ集積場（敷地内）/駐輪場（屋根付き）/CATV（都市型）/インターネット対応（CATV）/LGBTQフレンドリー/高齢者対応可/角部屋/アクセントクロス/雨戸（シャッタータイプ）/インターホン/間接照明/インターネット無料（Wi-Fi対応）/給湯箇所（浴室・台所・洗面所）/給湯器（ガス）/浴室乾燥機（暖房乾燥）/シャワー/洗濯機置場（室内）/洗髪洗面化粧台/室内物干し/ガスコンロ/トイレ（洗浄機能付便座）/バス・トイレ（セパレート）/エアコン

入居諸条件備考

シャーメゾンライフSUPPORT24（月額880円税込）にご加入いただきます。ご入居にかかる諸費用として、退去クリーニング費用（初回契約時）43,560円（税込）鍵交換費用19,800円（税込）が必要です。/火災保険へのご加入が条件となります。\*ご入居中は、借家人賠償責任保険・個人賠償責任保険が付帯された火災保険へのご加入が必要となります。積水ハウス不動産グループでは、万一の事故の際、グループが連携して迅速に対応できる「シャーメゾンライフGUARD」(\*)へのご加入を推奨しております。\*保険契約の取扱代理店は、積水ハウス不動産東京（株）および積水ハウス不動産パートナーズ（株）となります。/積水ハウス不動産パートナーズの保証人不要プラン『らくらくパートナー』にご加入が必要です。[新規契約時]事務手数料：33,000円（税込）、[毎月]保証料：月額賃料等の2%/諸費用及び、契約に要する費用は別途打合せ/駐車場の空・料金等につきましては別途お問合せ下さい。/更新料：新賃料の1ヶ月分

物件名	コーポラス中並木 103号室	間取り	2DK/洋室6.2 洋室6 DK6 (帖)
アクセス	J R 埼京線 大宮駅 バス7分、中並木 バス停 徒歩1分 J R 高崎線 大宮駅 徒歩24分	専有面積 / 向き	38.5㎡ / 南西
所在地	埼玉県さいたま市大宮区三橋 2丁目818-1	築年月 / 構造	1992年2月下旬 / 軽量鉄骨・1階-2階建
ランドマーク	-	入居 / 契約期間	2024年12月上旬 / 2年
		駐車場	有り / 月 5,000円 ~ 5,000円 (税込)

※消費税は10%として計算しています。※掲載されている図面・写真等は、作成方法や撮影方法・時期などにより実際とは異なる場合があります。※家具や車などは、配置のイメージであり、賃貸物件に付属していません（家具家電付き等の表示があるものを除く）。

**ポイントがたまる**  
住んでいるだけでポイントが貯まり、  
住替え時に家賃が最大3ヶ月分無料に!

**らくらくパートナー**  
気分も手間もお財布も、らくらく。  
保証人不要のらくらくパートナー

株式会社守屋住宅 駅前店（西部）

TEL:048-644-2383  
FAX: 048-644-1619

埼玉県さいたま市大宮区桜木町1丁目1-7 ON21ビル 2F  
免許番号：埼玉県免許(12)第8449号  
所属団体：（公社）埼玉県宅地建物取引業協会 / （公社）首都圏不動産公正取引協議会

取引形態  
仲介