

# Sha Maison

積水ハウス品質のお部屋を シャーメゾン ショップ Shop

J R東北本線

土呂駅 徒歩10分

**2LDK**  
マンション

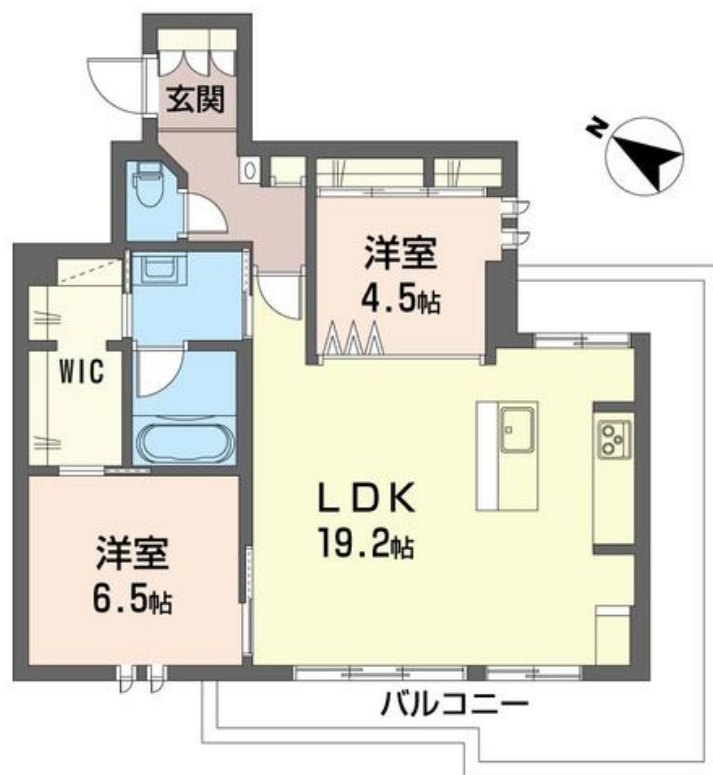
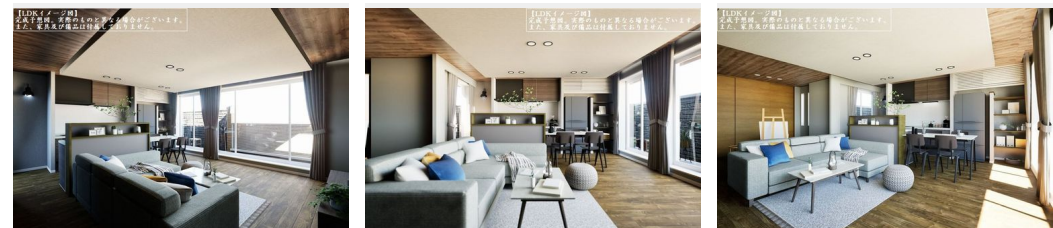
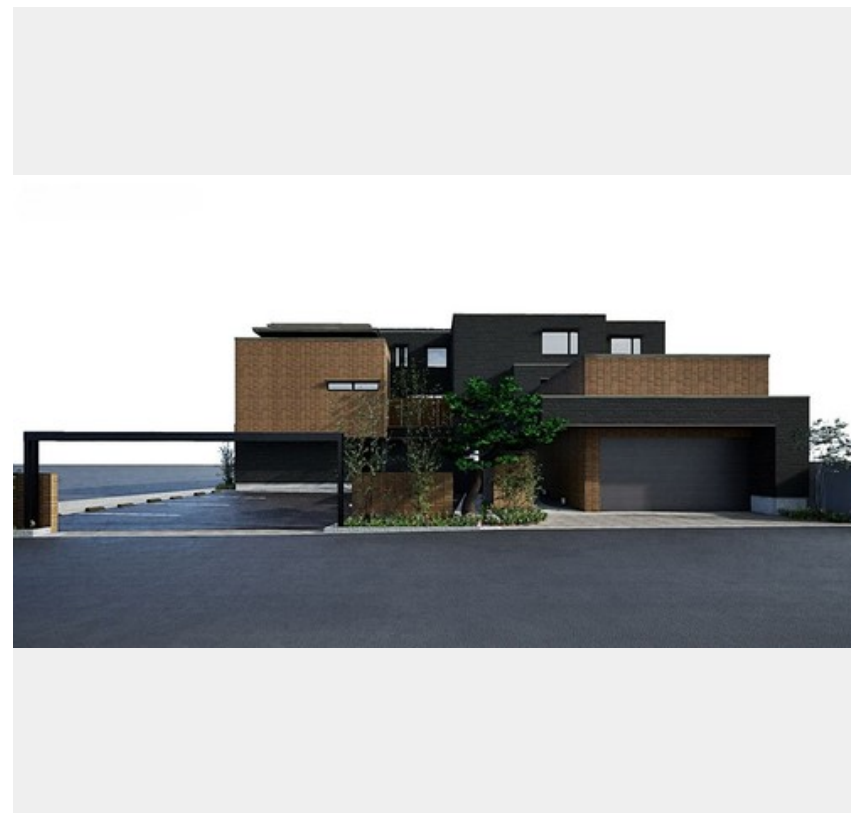
家賃 **192,000 円**

共益費等 9,000 円

敷金 0 ヶ月

礼金 2 ヶ月

モバイルで見る



積水ハウスの賃貸住宅 シャーメゾン

Sha Maison

この物件の  
オススメ  
ポイント

【環境】「盆栽村」で有名な由緒ある盆栽町に佇む、ブラックとブランを基調とした和モダンシャーメゾン。【ZEH】光熱費削減しながら未来に貢献する住まいを提供致します。※太陽光発電システ・・・

## この物件についている こだわり設備

- シャーメゾン セレクション
- ZEH
- 住宅性能評価
- 屋内共用廊下タイプ
- 宅配BOX
- 耐震等級3
- シャーメゾン ガーデンス
- ワークスペース (専用家具付)
- 断熱等性能等級4
- 高遮音床システム
- 太陽光発電
- インターネット無料(WiFi付)

駐車場有り/高遮音床システム「SHAIDD55」/住宅性能評価/耐震等級3/断熱等性能等級4/ホテルライク/エレベーター/宅配BOX/ゴミ集積場(敷地内)/駐輪場(屋根付き)/オートロック/防犯カメラ/BS/CATV(都市型)/4K・8K対応/シャーメゾンガーデンス/LGBTQフレンドリー/ワークスペース(専用家具付)/角部屋/アクセントクロス/ピクチャーレール/フローリング/戸戸(電動シャッタータイプ)/モニター付ドアホン/全身ミラー/間接照明/ダウンライト/照明器具(LED)/インターネット無料(Wi-Fi対応)/防犯ガラス(合せガ)

物件名	ラルゴ盆栽 301号室	間取り	2LDK/洋室6.5 洋室4.5 LDK19.2(帖)
アクセス	J R東北本線 土呂駅 徒歩10分 東武野田線 大宮公園駅 徒歩9分	専有面積 / 向き	71.8㎡/南西
所在地	埼玉県さいたま市北区盆栽町436-1、439、438-1	築年月 / 構造	2025年3月下旬/重量鉄骨・3階-3階建
ランドマーク	-	入居 / 契約期間	2025年3月下旬/2年
		駐車場	有り/月 11,000円 ~ 11,000円 (税込)

入居諸条件備考

シャーメゾンライフSUPPORT24(月額880円税込)にご加入いただきます。ご入居にかかる諸費用として、退去クリーニング費用(初回契約時) 70,950円(税込)スマートロック設定費用16,500円(税込)が必要です。/火災保険へのご加入が条件となります。\*ご入居中は、借家人賠償責任保険・個人賠償責任保険が付帯された火災保険へのご加入が必要となります。積水ハウス不動産グループでは、万一の事故の際、グループが連携して迅速に対応できる「シャーメゾンライフGUARD」(\*)へのご加入を推奨しております。\*保険契約の取扱代理店は、積水ハウス不動産東京(株)および積水ハウス不動産パートナーズ(株)となります。/積水ハウス不動産パートナーズの保証人不要プラン『らくらくパートナー』に加入が必要です。[新規契約時]事務手数料:33,000円(税込)、[毎月]保証料:月額賃料等の2%/諸費用及び、契約に要する費用は別途打合せ/【周辺施設】大宮公園徒歩8分、スーパー:ヤオコー徒歩6分、スギ薬局薬局2分、セブンイレブン徒歩3分、ステラタウン徒歩12分 ○お部屋にあったオリジナルオーダーカーテン(ドレープ+レース)を販売しております。詳しくはお申込み窓口へ。/駐車場の空・料金等につきましては別途お問合せ下さい。/更新料:新賃料の1ヶ月分

※消費税は10%として計算しています。※掲載されている図面・写真等は、作成方法や撮影方法・時期などにより実際とは異なる場合があります。※家具や車などは、配置のイメージであり、賃貸物件に付属していません(家具家電付き等の表示があるものを除く)。

**ポイントがたまる**  
住んでいるだけでポイントが貯まり、住替え時に家賃が最大3ヶ月分無料に!

**らくらくパートナー**  
気分も手間もお財布も、らくらく。保証人不要のらくらくパートナー

有限会社土呂不動産  
TEL:048-666-2222  
FAX: 048-653-2591

埼玉県さいたま市北区土呂町2丁目17-11F  
免許番号: 埼玉県免許(11)第10777号  
所属団体: (公社)埼玉県宅地建物取引業協会 / (公社)首都圏不動産公正取引協議会

取引形態  
仲介