

Sha Maison

積水ハウス品質のお部屋を シャーメゾン ショップ Shop

J R東北本線

土呂駅 徒歩10分

モバイルで見る



1LDK
マンション

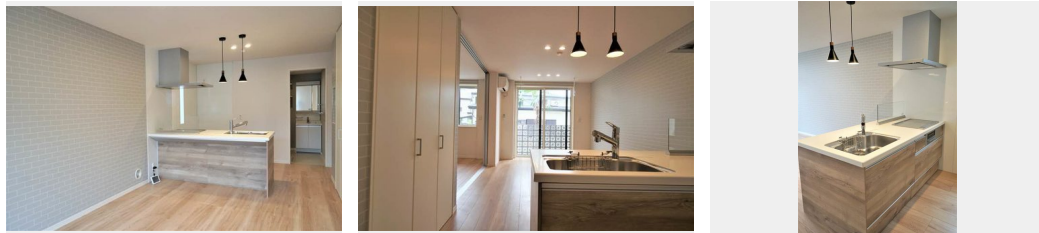
家賃 **123,000 円**

共益費等 7,000 円

敷金 1 ヶ月

礼金 0 ヶ月

礼金 0



積水ハウスの賃貸住宅 シャーメゾン

Sha Maison

この物件の
オススメ
ポイント

積水ハウス施工重量鉄骨造シャーメゾンです。敷地内駐車場 8台ございます。オートロック共用玄関・防犯カメラオートロック共用玄関・防犯カメラ付で防犯性にも配慮した仕様です。エレベーター付で・・・

この物件についている こだわり設備

- 屋内共用廊下タイプ
- シャーメゾン ガーデنز
- 高遮音床システム
- ZEH
- 宅配BOX
- 太陽光発電
- 住宅性能評価
- 耐震等級3
- インターネット無料(WiFi付)
- TVモニター付きインターホン
- オートロック
- 防犯カメラ

駐車場有り/高遮音床システム「SHAIDD55」/住宅性能評価/耐震等級3/ホテルライク/エレベーター/宅配BOX/ゴミ集積場(敷地内)/高齢者対応可/駐輪場(屋根付き)/オートロック/防犯カメラ/BS/CATV(都市型)/4K・8K対応/シャーメゾンガーデنز/LGBTQフレンドリー/角部屋/アクセントクロス/スライディングスクリーン/フローリング/雨戸(電動シャッタータイプ)/モニター付ドアホン/全身ミラー/ダウンライト/照明器具(LED)/インターネット無料(Wi-Fi対応)/防犯ガラス(合せガラス)/玄関鍵(①キー②ロック)/給湯箇所

物件名	モアナヒルズ 105号室	間取り	1LDK/洋室6 LDK13.1(帖)
アクセス	J R東北本線 土呂駅 徒歩10分 東武野田線 大宮公園駅 徒歩11分	専有面積 / 向き	50.4㎡/南
所在地	埼玉県さいたま市北区土呂町2丁目36-2	築年月 / 構造	2023年5月下旬/重量鉄骨・1階-3階建
ランドマーク	-	入居 / 契約期間	即時/2年
		駐車場	有り/月 7,700円 ~ 7,700円(税込)

入居諸条件備考

シャーメゾンライフSUPPORT24(月額880円税込)にご加入いただきます。ご入居にかかる諸費用として、退室時ハウスクリーニング費用54,450円(税込)が必要です。/火災保険へのご加入が条件となります。積水ハウス不動産グループでは、万一の事故の際、グループが連携して迅速に対応できる「シャーメゾンライフGUARD」(*)へのご加入を推奨しております。*保険契約の取扱代理店は、積水ハウス不動産東京(株)および積水ハウス不動産パートナーズ(株)となります。/積水ハウス不動産パートナーズの保証人不要プラン『らくらくパートナー』に加入が必要です。【新規契約時】事務手数料:33,000円(税込)、【毎月】保証料:月額賃料等の2%/諸費用及び、契約に要する費用は別途打合せ/駐車場の空・料金等につきましては別途お問合せ下さい。/更新料:新賃料の1ヶ月分

※消費税は10%として計算しています。※掲載されている図面・写真等は、作成方法や撮影方法・時期などにより実際とは異なる場合があります。※家具や車などは、配置のイメージであり、賃貸物件に付属しておりません(家具家電付き等の表示があるものを除く)。

ポイントがたまる
住んでいるだけでポイントが貯まり、住替え時に家賃が最大3ヶ月分無料に!

らくらくパートナー
気分も手間もお財布も、らくらく。保証人不要のらくらくパートナー

株式会社守屋住宅 駅前店(東部)
TEL:048-644-2383
FAX: 048-644-1619

埼玉県さいたま市大宮区桜木町1丁目1-7 ON21ビル 2F
免許番号: 埼玉県免許(12)第8449号
所属団体: (公社)埼玉県宅地建物取引業協会 / (公社)首都圏不動産公正取引協議会

取引形態
仲介