

# Sha Maison

積水ハウス品質のお部屋を シャーメゾン ショップ Shop

埼玉新都市交通伊奈線

鉄道博物館（大成）駅 徒歩8分

モバイルで見る



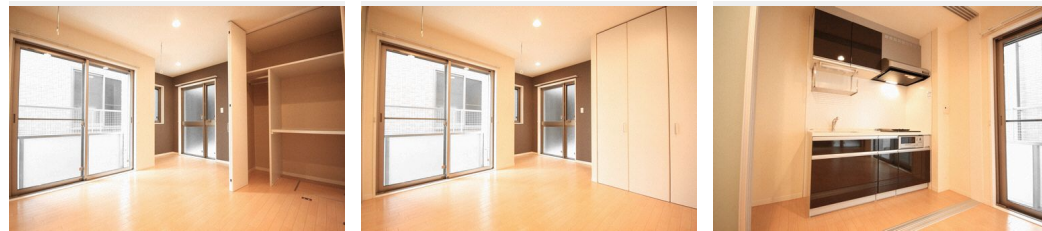
1K  
マンション

家賃 **67,000 円**

共益費等 6,000 円

敷金 1ヶ月

礼金 1ヶ月



積水ハウスの賃貸住宅 シャーメゾン

Sha Maison

この物件の  
オススメ  
ポイント

埼玉新都市交通 ニューシャトル 『鉄道博物館』徒歩8分、東武アーバンパークライン『北大宮』徒歩8分Wi-Fiインターネット無料物件です。共用玄関はオートロックタイプ☆その他都市ガス・・・

この物件についている **こだわり設備**

- しゃ熱断熱複層ガラス
- TVモニター付きインターホン
- オートロック
- 防犯ガラス
- コンロ
- 給湯設備
- 追い焚き給湯
- 浴室乾燥機
- 洗髪洗面台
- 室内物干
- 温水洗浄便座
- エアコン

駐車場有り/ゴミ集積場(敷地内)/駐輪場(屋根付き)/オートロック/CATV(都市型)/インターネット対応(CATV)/LGBTQフレンドリー/高齢者対応可/角部屋/アクセントクロス/スライディングスクリーン/しゃ熱断熱複層ガラス/雨戸(電動シャッタータイプ)/モニター付ドアホン/ダウンライト/防犯ガラス(合せガラス)/玄関鍵(①キー②ロック)/給湯箇所(浴室・台所・洗面所)/給湯器(ガス)/給湯器(追焚機能付)/浴室乾燥機(暖房乾燥)/シャワー/洗濯機置場(室内)/洗髪洗面化粧台/室内物干し/ガスコンロ/2口コンロ/グリル付きコンロ/トイレ(洗

物件名	Cuore 102号室	間取り	1K/K1.9 洋室7.2(帖)
アクセス	埼玉新都市交通伊奈線 鉄道博物館(大成)駅 徒歩8分 東武野田線 北大宮駅 徒歩8分	専有面積/向き	29.03㎡/南
所在地	埼玉県さいたま市北区東大成町1丁目487-1	築年月/構造	2009年3月下旬/鉄骨・1階-3階建
ランドマーク	-	入居/契約期間	即時/2年
		駐車場	有り/月11,000円~11,000円(税込)

入居諸条件備考

シャーメゾンライフSUPPORT24(月額880円税込)にご加入いただきます。ご入居にかかる諸費用として、退室時ハウスクリーニング費用36,300円(税込)鍵交換費用23,650円(税込)が必要です。/火災保険へのご加入が条件となります。\*ご入居中は、借家人賠償責任保険・個人賠償責任保険が付帯された火災保険へのご加入が必要となります。積水ハウス不動産グループでは、万一の事故の際、グループが連携して迅速に対応できる「シャーメゾンライフGUARD」(\*)へのご加入を推奨しております。\*保険契約の取扱代理店は、積水ハウス不動産東京(株)および積水ハウス不動産パートナーズ(株)となります。/積水ハウス不動産パートナーズの保証人不要プラン『らくらくパートナー』にご加入が必要です。[新規契約時]事務手数料:33,000円(税込)、[毎月]保証料:月額賃料等の2%/諸費用及び、契約に要する費用は別途打合せ/駐車場の空・料金等につきましては別途お問合せ下さい。/更新料:新賃料の1ヶ月分

※消費税は10%として計算しています。※掲載されている図面・写真等は、作成方法や撮影方法・時期などにより実際とは異なる場合があります。※家具や車などは、配置のイメージであり、賃貸物件に付属していません(家具家電付き等の表示があるものを除く)。

**ポイントがたまる**  
住んでいるだけでポイントが貯まり、住替え時に家賃が最大3ヶ月分無料に!

**らくらくパートナー**  
気分も手間もお財布も、らくらく。保証人不要のらくらくパートナー

株式会社守屋住宅 駅前店(東部)  
TEL:048-644-2383  
FAX: 048-644-1619

埼玉県さいたま市大宮区桜木町1丁目1-7 ON21ビル 2F  
免許番号: 埼玉県免許(12)第8449号  
所属団体: (公社)埼玉県宅地建物取引業協会 / (公社)首都圏不動産公正取引協議会

取引形態  
仲介