

# Sha Maison

積水ハウス品質のお部屋を シャーメゾン ショップ Shop

J R 京浜東北線

大宮駅 バス20分 徒歩6分

モバイルで見る



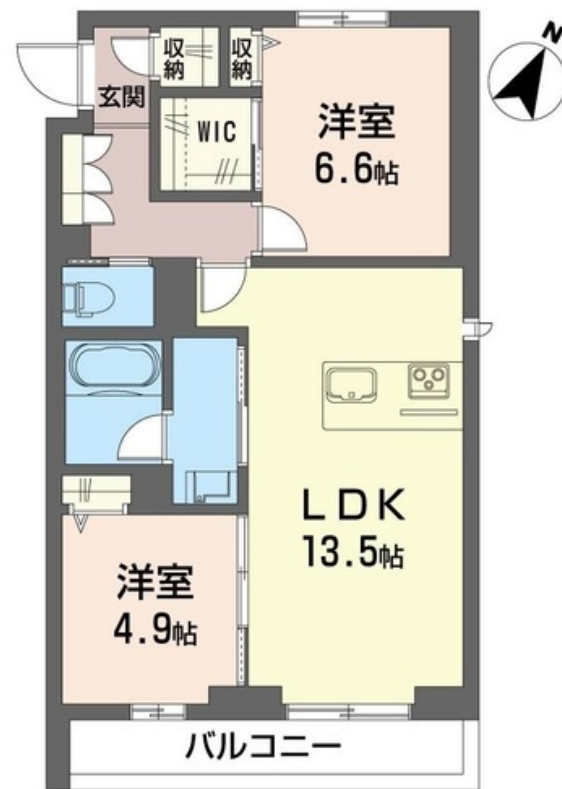
**2LDK**  
マンション

家賃 **108,000 円**

共益費等 9,000 円

敷金 1 ヶ月

礼金 2 ヶ月



積水ハウスの賃貸住宅 シャーメゾン

Sha Maison

この物件の  
オススメ  
ポイント

共用玄関自動ドア（オートロック）を抜けるとさながら高級ホテルのような共用空間がご入居者様を迎えます太陽光発電入居者様売電や高断熱性能の賃貸住宅です。快適性やランニングコストの軽減等・・・

この物件についている **こだわり設備**

- 屋内共用廊下タイプ
- 宅配BOX
- インターネット無料(WiFi付)
- シャーメゾンガーデンズ
- 太陽光発電
- TVモニター付きインターホン
- 高遮音床システム
- 住宅性能評価
- オートロック
- ZEH
- 耐震等級3
- 防犯カメラ

駐車場有り/高遮音床システム「SHAIDD55」/住宅性能評価/耐震等級3/ホテルライク/エレベーター/宅配BOX/ゴミ集積場(敷地内)/駐輪場(屋根付き)/オートロック/防犯カメラ/BS/4K・8K対応/シャーメゾンガーデンズ/LGBTQフレンドリー/角部屋/アクセントクロス/フローリング/雨戸(電動シャッタータイプ)/モニター付ドアホン/全身ミラー/ダウンライト/照明器具(LED)/インターネット無料(Wi-Fi対応)/防犯ガラス(合せガラス)/スマートロック/玄関鍵(①キー②ロック)/給湯箇所(浴室・台所・洗面所)/エコジョーズ/給湯器(追

物件名	シャロンII 205号室	間取り	2LDK/洋室6.6 洋室4.9 LDK13.5 (帖)
アクセス	J R 京浜東北線 大宮駅 バス20分、五味貝戸 バス停 徒歩6分	専有面積 / 向き	60.32㎡ / 南東
所在地	埼玉県さいたま市西区大字指扇 5 0 1	築年月 / 構造	2025年3月下旬 / 重量鉄骨・2階-3階建
ランドマーク	-	入居 / 契約期間	2025年3月下旬 / 2年
		駐車場	有り / 月 5,500円 ~ 5,500円 (税込)

入居諸条件備考

シャーメゾンライフSUPPORT24 (月額880円税込) にご加入いただきます。ご入居にかかる諸費用として、退室時ハウスクリーニング費用61,710円(税込)スマートロック設定費用16,500円(税込)が必要です。/火災保険へのご加入が条件となります。\*ご入居中は、借家人賠償責任保険・個人賠償責任保険が付帯された火災保険へのご加入が必要となります。積水ハウス不動産グループでは、万一の事故の際、グループが連携して迅速に対応できる「シャーメゾンライフGUARD」(\*)へのご加入を推奨しております。\*保険契約の取扱代理店は、積水ハウス不動産東京(株)および積水ハウス不動産パートナーズ(株)となります。/積水ハウス不動産パートナーズの保証人不要プラン『らくらくパートナー』に加入が必要です。[新規契約時]事務手数料:33,000円(税込)、[毎月]保証料:月額賃料等の2%/諸費用及び、契約に要する費用は別途打合せ/※1 太陽光発電受給契約を締結する場合、お客様にてお手続きが必要となりますのでご注意ください。/※2 ペット飼育の場合、敷金+1ヶ月、ライフアシストのご加入をお願いしております。/駐車場の空・料金等につきましては別途お問合せ下さい。/更新料:新賃料の1ヶ月分

※消費税は10%として計算しています。※掲載されている図面・写真等は、作成方法や撮影方法・時期などにより実際とは異なる場合があります。※家具や車などは、配置のイメージであり、賃貸物件に付属していません(家具家電付き等の表示があるものを除く)。

**ポイントがたまる**  
住んでいるだけでポイントが貯まり、住替え時に家賃が最大3ヶ月分無料に!

**らくらくパートナー**  
気分も手間もお財布も、らくらく。保証人不要のらくらくパートナー

**日産不動産株式会社**  
TEL:048-664-2682  
FAX: 048-653-2901

埼玉県さいたま市北区榎引町2丁目349  
免許番号: 埼玉県免許(13)第5181号  
所属団体: (公社)埼玉県宅地建物取引業協会 / (公社)首都圏不動産公正取引協議会

取引形態  
仲介