

Sha Maison

積水ハウス品質のお部屋を シャーメゾン ショップ Shop

J R川越線

西大宮駅 徒歩15分

モバイルで見る



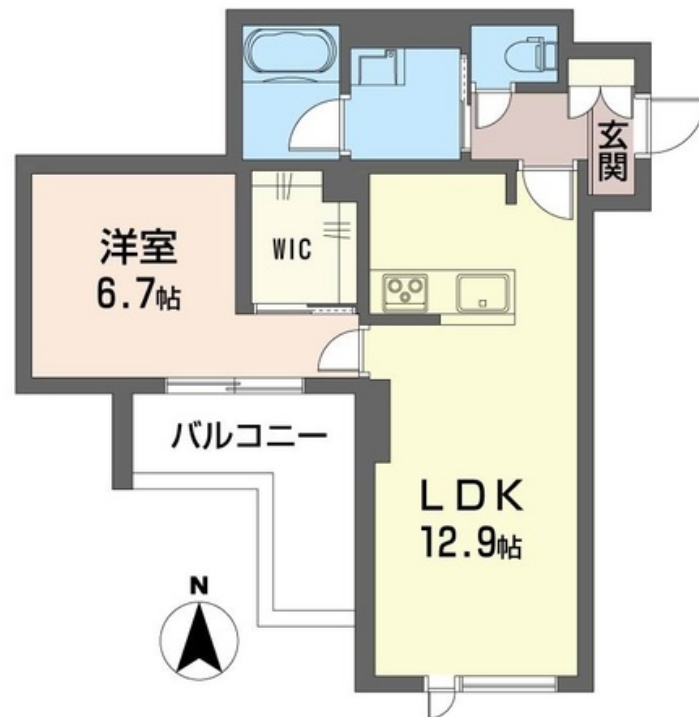
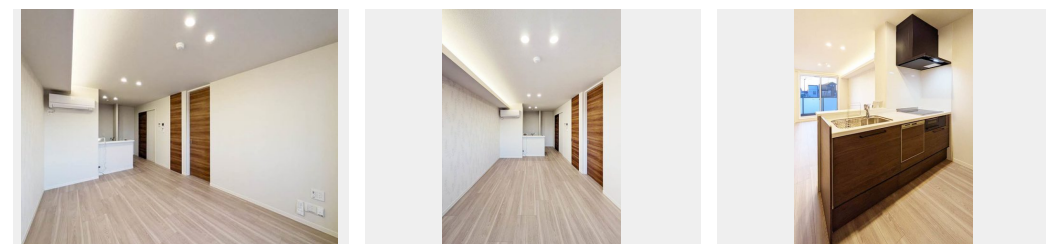
1LDK
マンション

家賃 **101,000 円**

共益費等 8,000 円

敷金 0 ヶ月

礼金 1 ヶ月



積水ハウスの賃貸住宅 シャーメゾン

Sha Maison

この物件の
オススメ
ポイント

ZEH（ネット・ゼロ・エネルギー・ハウス）仕様で断熱性、省エネ性能に優れたシャーメゾンです。太陽光入居者売電利用可能で月々の光熱費の削減にも寄与します。 ※太陽光発電システム1.5・・・

この物件についている **こだわり設備**

- 屋内共用廊下タイプ
- 高遮音床システム
- シャーメゾン ZEH
- 宅配BOX
- 太陽光発電
- 住宅性能評価
- 耐震等級3
- インターネット無料(WiFi付)
- TVモニター付きインターホン
- オートロック
- 防犯カメラ
- 防犯ガラス

駐車場有り/高遮音床システム「SHAIDD55」/住宅性能評価/耐震等級3/ホテルライク/エレベーター/宅配BOX/ゴミ集積場(敷地内)/駐輪場(屋根付き)/オートロック/防犯カメラ/BS/4K・8K対応/LGBTQフレンドリー/角部屋/アクセントクロス/フローリング/雨戸(シャッタータイプ)/モニター付ドアホン/全身ミラー/間接照明/ダウンライト/インターネット無料(Wi-Fi対応)/防犯ガラス(合せガラス)/スマートロック/給湯箇所(浴室・台所・洗面所)/エコジョーズ/給湯器(追焚機能付)/太陽光発電/ZEH(ネット・ゼロ・エネルギー・ハウ)

物件名	ル・モン・オ III 202号室	間取り	1LDK/洋室6.7 LDK12.9(帖)
アクセス	J R川越線 西大宮駅 徒歩15分	専有面積 / 向き	46.1㎡/南
所在地	埼玉県さいたま市西区西大宮4丁目30-2	築年月 / 構造	2024年10月下旬/重量鉄骨・2階-3階建
ランドマーク	-	入居 / 契約期間	即時/2年
		駐車場	有り/月 7,700円 ~ 7,700円(税込)

入居諸条件備考

シャーメゾンライフSUPPORT24(月額880円税込)にご加入いただきます。ご入居にかかる諸費用として、退去クリーニング費用(初回契約時) 50,820円(税込)スマートロック設定費用16,500円(税込)が必要です。/火災保険へのご加入が条件となります。*ご入居中は、借家人賠償責任保険・個人賠償責任保険が付帯された火災保険へのご加入が必要となります。積水ハウス不動産グループでは、万一の事故の際、グループが連携して迅速に対応できる「シャーメゾンライフGUARD」(*)へのご加入を推奨しております。*保険契約の取扱代理店は、積水ハウス不動産東京(株)および積水ハウス不動産パートナーズ(株)となります。/積水ハウス不動産パートナーズの保証人不要プラン『らくらくパートナー』に加入が必要です。[新規契約時]事務手数料:33,000円(税込)、[毎月]保証料:月額賃料等の2%/諸費用及び、契約に要する費用は別途打合せ/【仕様・設備1】上下階からの音を軽減する高遮音床システム『SHAIDD55』、対面式キッチン、追い焚き機能、浴室暖房乾燥機、保温浴槽、洗濯洗面化粧台、シャワートイレ、全室照明設置(LEDダウンライト)、ウォークインクローゼット、室内物干し、バルコニー/駐車場の空・料金等につきましては別途お問合せ下さい。/更新料:新賃料の1ヶ月分

※消費税は10%として計算しています。※掲載されている図面・写真等は、作成方法や撮影方法・時期などにより実際とは異なる場合があります。※家具や車などは、配置のイメージであり、賃貸物件に付属していません(家具家電付き等の表示があるものを除く)。

ポイントがたまる
住んでいるだけでポイントが貯まり、住替え時に家賃が最大3ヶ月分無料に!

らくらくパートナー
気分も手間もお財布も、らくらく。保証人不要のらくらくパートナー

有限会社ヒロックス
TEL:048-660-5588
FAX: 048-660-5598

大宮店
埼玉県さいたま市北区宮原町3丁目226-3
免許番号: 埼玉県免許(7)第17042号
所属団体: (公社)全日本不動産協会 / (公社)首都圏不動産公正取引協議会

取引形態
仲介