

# Sha Maison

積水ハウス品質のお部屋を シャーメゾン ショップ Shop

J R 高崎線

宮原駅 徒歩22分

モバイルで見る



1LDK  
マンション

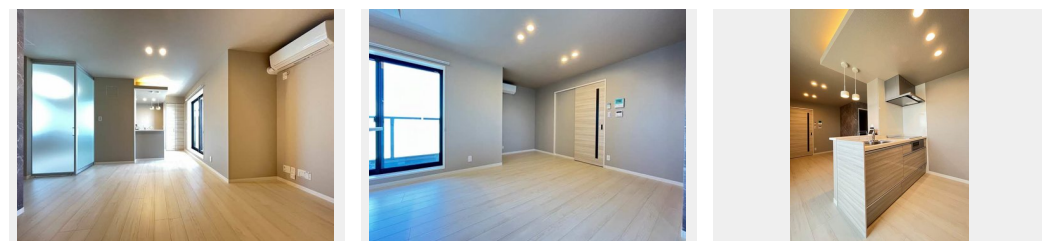
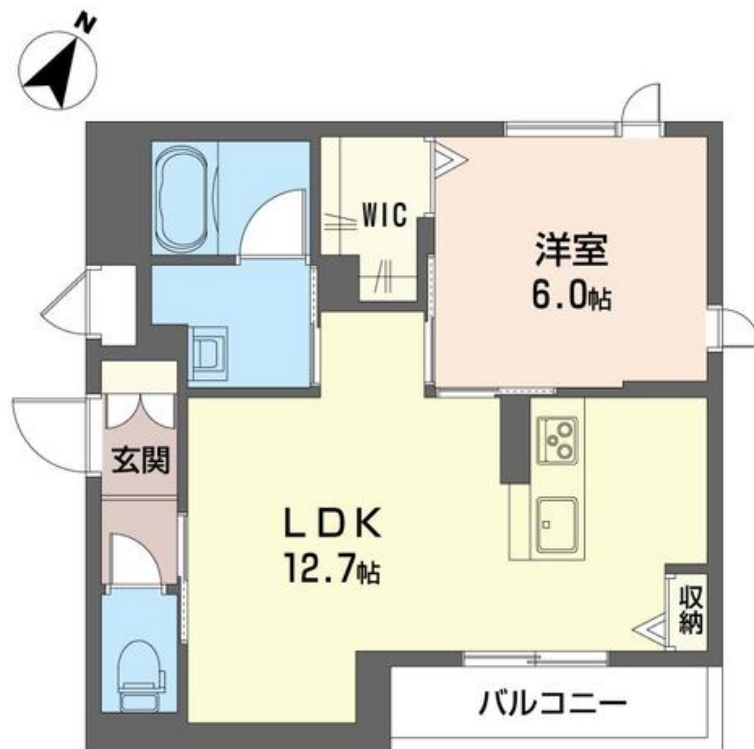
家賃 94,000 円

共益費等 9,000 円

敷金 0 ヶ月

礼金 0 ヶ月

礼金 0



積水ハウスの賃貸住宅 シャーメゾン

Sha Maison

この物件の  
オススメ  
ポイント

【ZEHシャーメゾン】ゼロエネルギーハウス賃貸住宅です。太陽光発電と高断熱仕様の快適な住まいです太陽光発電=余剰買取。在宅中は発電分を使用電気としてご利用頂けるので光熱費削減に貢献・・・

## この物件についている こだわり設備

- 屋内共用廊下タイプ
- シャーメゾン ガーデンス
- 高遮音床システム
- シャーメゾン ZEH
- 宅配BOX
- 太陽光発電
- インターネット無料(WiFi付)
- TVモニター付きインターホン
- オートロック
- 防犯カメラ
- 防犯ガラス
- エレベーター

高遮音床システム「SHAI DD55」/ホテルライク/エレベーター/宅配BOX/ゴミ集積場(敷地内)/駐輪場(屋根付き)/オートロック/防犯カメラ/BS/CATV(都市型)/シャーメゾンガーデンス/角部屋/アクセントクロス/フローリング/雨戸(電動シャッタータイプ)/モニター付ドアホン/間接照明/ダウンライト/照明器具(LED)/インターネット無料(Wi-Fi対応)/防犯ガラス(合せガラス)/スマートロック/玄関鍵(①キー②ロック)/給湯箇所(浴室・台所・洗面所)/エコジョーズ/給湯器(追焚機能付)/太陽光発電/ZEH(ネット・ゼロ・エネルギー・ハウ)

物件名 マーサ宮原 401号室  
アクセス J R 高崎線 宮原駅 徒歩22分  
J R 川越線 日進駅 徒歩23分  
所在地 埼玉県さいたま市西区大字内野本郷 4 5 0 - 3  
ランドマーク -

間取り 1LDK/洋室6 LDK12.7(帖)  
専有面積/向き 45.67㎡/南  
築年月/構造 2023年6月下旬/重量鉄骨・4階-4階建  
入居/契約期間 即時/2年  
駐車場 なし

入居諸条件備考

シャーメゾンライフSUPPORT24(月額880円税込)にご加入いただきます。ご入居にかかる諸費用として、退去クリーニング費用(初回契約時) 50,820円(税込)スマートロック設定費用16,500円(税込)が必要です。/火災保険へのご加入が条件となります。\*ご入居中は、借家人賠償責任保険・個人賠償責任保険が付帯された火災保険へのご加入が必要となります。積水ハウス不動産グループでは、万一の事故の際、グループが連携して迅速に対応できる「シャーメゾンライフGUARD」(\*)へのご加入を推奨しております。\*保険契約の取扱代理店は、積水ハウス不動産東京(株)および積水ハウス不動産パートナーズ(株)となります。/積水ハウス不動産パートナーズの保証人不要プラン『らくらくパートナー』に加入が必要です。[新規契約時]事務手数料:33,000円(税込)、[毎月]保証料:月額賃料等の2%/諸費用及び、契約に要する費用は別途打合せ/お部屋にあったオリジナルオーダーカーテン(ドレース+レース)を販売しております。詳しくはお申込み窓口へ。/更新料:新賃料の1ヶ月分

No.133020100401

※消費税は10%として計算しています。※掲載されている図面・写真等は、作成方法や撮影方法・時期などにより実際とは異なる場合があります。※家具や車などは、配置のイメージであり、賃貸物件に付属していません(家具家電付き等の表示があるものを除く)。

ポイントがたまる  
住んでいるだけでポイントが貯まり、  
住替え時に家賃が最大3ヶ月分無料に!

らくらくパートナー  
気分も手間もお財布も、らくらく。  
保証人不要のらくらくパートナー

株式会社守屋住宅 指扇店

TEL:048-620-2100  
FAX: 048-620-2101

埼玉県さいたま市西区大字土屋 5 9 4 - 1

免許番号: 埼玉県免許(12)第8449号

所属団体: (公社) 埼玉県宅地建物取引業協会 / (公社) 首都圏不動産公正

取引協議会

取引形態  
仲介