

Sha Maison

積水ハウス品質のお部屋を シャーメゾン ショップ Shop

J R川越線

西大宮駅 徒歩4分

モバイルで見る



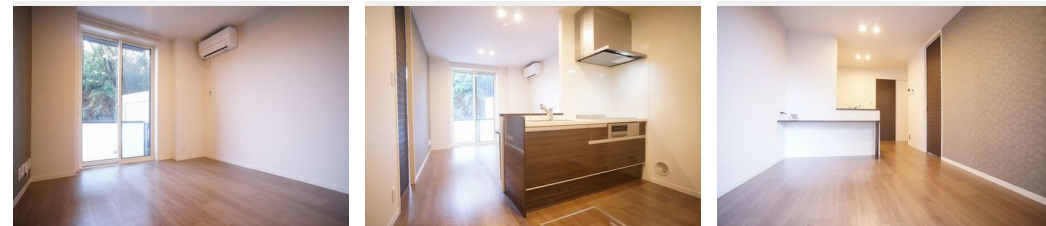
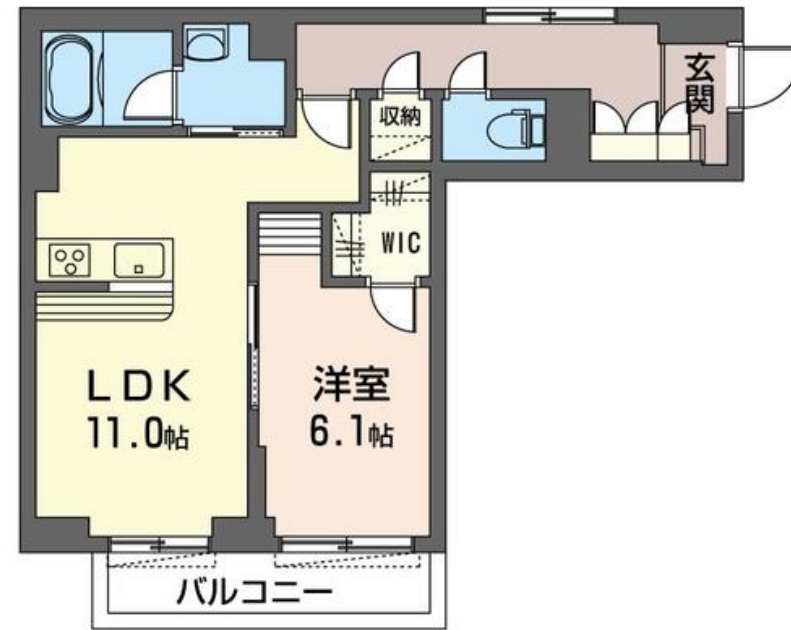
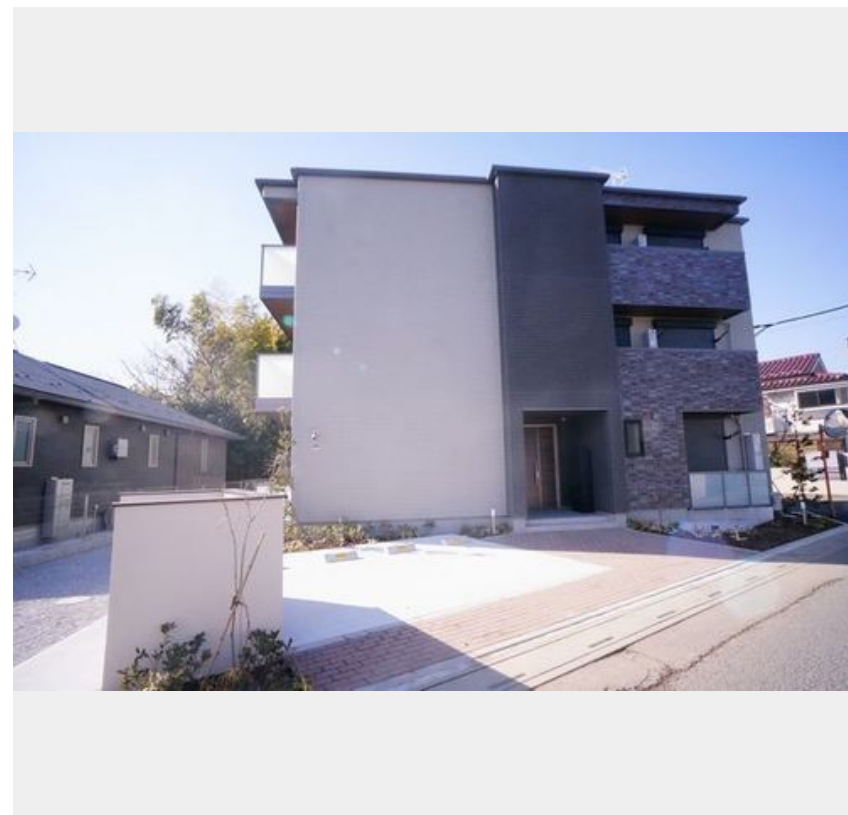
1LDK
マンション

家賃 **106,000 円**

共益費等 5,500 円

敷金 0 ヶ月

礼金 0.5 ヶ月



積水ハウスの賃貸住宅 シャーメゾン

Sha Maison

この物件の
オススメ
ポイント

□■エレベーター付きで無料インターネット対応（ギガプライズ社・WI-FI）□■安心のオートロック・防犯カメラ！宅配BOXもございます！高遮音床システム『SHAIDD55』採用！さら・・・

この物件についている こだわり設備

- 屋内共用廊下タイプ
- シャーメゾンガーデンズ
- 高遮音床システム
- BELS
- シャーメゾンZEH
- 宅配BOX
- ワークスペース
- 太陽光発電
- しゃ熱断熱複層ガラス
- 耐震等級3
- インターネット無料(WiFi付)
- TVモニター付きインターホン

高遮音床システム「SHAIDD55」/耐震等級3/ホテルライク/エレベーター/宅配BOX/ゴミ集積場（敷地内）/ペット相談可（室内小型犬）/駐輪場（屋根付き）/オートロック/防犯カメラ/BS/4K・8K対応/シャーメゾンガーデンズ/高齢者対応可/ワークスペース/角部屋/アクセントクロス/フローリング/しゃ熱断熱複層ガラス/雨戸（シャッタータイプ）/モニター付ドアホン/ダウンライト/インターネット無料（Wi-Fi対応）/給湯箇所（浴室・台所・洗面所）/給湯器（ガス）/給湯器（追焚機能付）/太陽光発電/ZEH（ネット・ゼロ・エネルギー・ハウス）/建築

物件名	シェソワ 103号室	間取り	1LDK/洋室6.1 LDK11 (帖)
アクセス	J R川越線 西大宮駅 徒歩4分 J R川越線 指扇駅 徒歩19分	専有面積 / 向き	47.6㎡ / 南
所在地	埼玉県さいたま市西区大字指扇 3 5 0 8 - 3	築年月 / 構造	2023年1月中旬 / 重量鉄骨・1階-3階建
ランドマーク	-	入居 / 契約期間	即時 / 2年
		駐車場	なし

入居諸条件備考

シャーメゾンライフSUPPORT24（月額880円税込）にご加入いただきます。ご入居にかかる諸費用として、退去クリーニング費用（初回契約時）50,820円（税込）鍵交換費用24,200円（税込）が必要です。/火災保険へのご加入が条件となります。*ご入居中は、借家人賠償責任保険・個人賠償責任保険が付帯された火災保険へのご加入が必要となります。積水ハウス不動産グループでは、万一の事故の際、グループが連携して迅速に対応できる「シャーメゾンライフGUARD」(*)へのご加入を推奨しております。*保険契約の取扱代理店は、積水ハウス不動産東京（株）および積水ハウス不動産パートナーズ（株）となります。/積水ハウス不動産パートナーズの保証人不要プラン『らくらくパートナー』に加入が必要です。[新規契約時]事務手数料：33,000円（税込）、[毎月]保証料：月額賃料等の2%/諸費用及び、契約に要する費用は別途打合せ/ペットを飼育される場合、敷金+1ヶ月及び当社指定のペット保険（ライフアシスト）へのご加入をお願いしております。（室内小型犬一匹）/更新料：新賃料の1ヶ月分

※消費税は10%として計算しています。※掲載されている図面・写真等は、作成方法や撮影方法・時期などにより実際とは異なる場合があります。※家具や車などは、配置のイメージであり、賃貸物件に付属していません（家具家電付き等の表示があるものを除く）。

ポイントがたまる
住んでいるだけでポイントが貯まり、住替え時に家賃が最大3ヶ月分無料に!

らくらくパートナー
気分も手間もお財布も、らくらく。保証人不要のらくらくパートナー

株式会社守屋住宅 指扇店
TEL:048-620-2100
FAX: 048-620-2101

埼玉県さいたま市西区大字土屋 5 9 4 - 1
免許番号：埼玉県免許(12)第8449号
所属団体：（公社）埼玉県宅地建物取引業協会 / （公社）首都圏不動産公正取引協議会

取引形態
仲介