



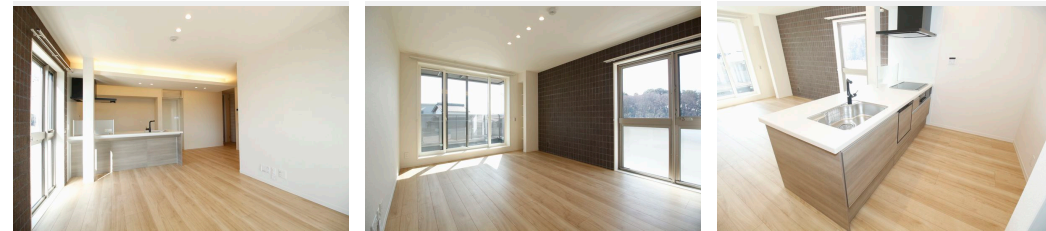
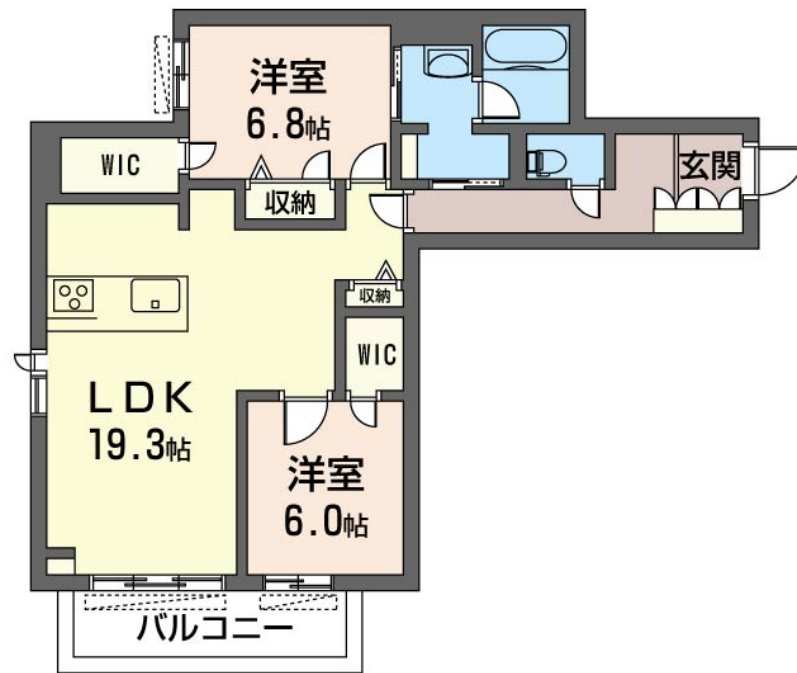
2LDK
マンション

家賃 **148,000 円**

共益費等 8,000 円

敷金 0 ヶ月

礼金 1.5 ヶ月



積水ハウスの賃貸住宅 シャーメゾン

Sha Maison

この物件のオススメポイント
【J R川越線・高崎線・湘南新宿ライン3線3駅利用可能！！】J R川越線『西大宮駅』徒歩14分（1,060m）。同路線の『指扇駅』徒歩25分（1,960m）、J R高崎線・湘南新宿ライン・・・

- この物件についているこだわり設備**
- 屋内共用廊下タイプ
 - シャーメゾン ガーデンス
 - 高遮音床システム
 - 宅配BOX
 - 耐震等級3
 - インターネット無料(WiFi付)
 - TVEモニター付きインターホン
 - オートロック
 - 防犯カメラ
 - 防犯ガラス
 - エレベーター
 - 対面キッチン

駐車場有り/高遮音床システム「SHAIDD50」/耐震等級3/ホテルライク/エレベーター/宅配BOX/ゴミ集積場(敷地内)/24時間ゴミ出し可/駐輪場(屋根付き)/オートロック/防犯カメラ/BS/インターネット無料/シャーメゾンガーデンス/LGBTQフレンドリー/高齢者対応可/角部屋/アクセントクロス/フローリング/複層ガラス/雨戸(電動シャッタータイプ)/モニター付ドアホン/全身ミラー/間接照明/ダウンライト/照明器具(LED)/インターネット無料(Wi-Fi対応)/防犯ガラス(合せガラス)/玄関鍵(①キー②ロック)/給湯箇所(浴室・台所)

物件名	エルミタージュクール 206号室	間取り	2LDK/洋室6.8 洋室6 LDK19.3(帖)
アクセス	J R川越線 西大宮駅 徒歩14分 J R川越線 指扇駅 徒歩25分	専有面積 / 向き	78.0㎡ / 南西
所在地	埼玉県さいたま市西区西大宮 2丁目28-1	築年月 / 構造	2020年1月下旬 / 重量鉄骨・2階-3階建
ランドマーク	-	入居 / 契約期間	2025年2月上旬 / 2年
		駐車場	有り / 月 6,600円 ~ 6,600円 (税込)

入居諸条件備考
シャーメゾンライフSUPPORT24(月額1,320円税込)にご加入いただきます。ご入居にかかる諸費用として、退去クリーニング費用(初回契約時)74,800円(税込)鍵交換費用12,100円(税込)が必要です。/火災保険へのご加入が条件となります。*ご入居中は、借家人賠償責任保険・個人賠償責任保険が付帯された火災保険へのご加入が必要となります。積水ハウス不動産グループでは、万一の事故の際、グループが連携して迅速に対応できる「シャーメゾンライフGUARD」(*)へのご加入を推奨しております。*保険契約の取扱代理店は、積水ハウス不動産東京(株)および積水ハウス不動産パートナーズ(株)となります。/積水ハウス不動産パートナーズの保証人不要プラン『らくらくパートナー』に加入が必要です。[新規契約時]事務手数料:33,000円(税込)、[毎月]保証料:月額賃料等の2%/諸費用及びその他契約費用は別途打合せ/駐車場の空・料金等につきましては別途お問合せ下さい。/更新料:新賃料の1ヶ月分

No.133006800206
※消費税は10%として計算しています。※掲載されている図面・写真等は、作成方法や撮影方法・時期などにより実際とは異なる場合があります。※家具や車などは、配置のイメージであり、賃貸物件に付属していません(家具家電付き等の表示があるものを除く)。

ポイントがたまる
住んでいるだけでポイントが貯まり、住替え時に家賃が最大3ヶ月分無料に!

らくらくパートナー
気分も手間もお財布も、らくらく。保証人不要のらくらくパートナー

有限会社ヒロックス 大宮店
TEL:048-660-5588
FAX: 048-660-5598

埼玉県さいたま市北区宮原町3丁目226-3
免許番号: 埼玉県免許(7)第17042号
所属団体: (公社)全日本不動産協会 / (公社)首都圏不動産公正取引協議会

取引形態
仲介