

Sha Maison

積水ハウス品質のお部屋を シャーメゾン ショップ Shop

J R川越線

西大宮駅 徒歩16分

モバイルで見る



3DK アパート

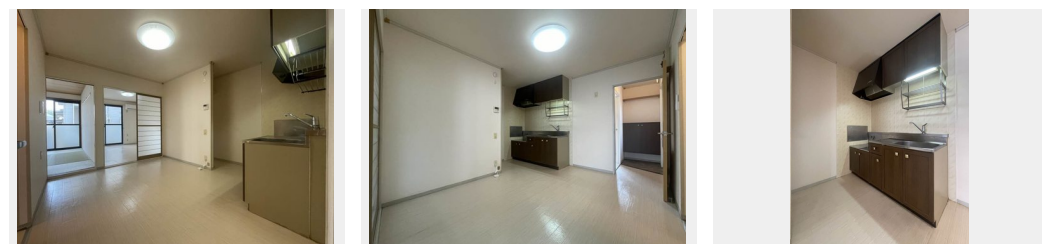
家賃 52,000 円

共益費等 4,500 円

敷金 100,000 円

礼金 0 ヶ月

礼金 0



この物件の
オススメ
ポイント

「大宮駅」バス20分、バス停「シティハイツ三橋」徒歩4分の立地になります。「イオン大宮西店」徒歩8分(640m)。【近隣施設】「セブンイレブン」徒歩7分(500m)。「ローソン」徒・・・

この物件についている **こだわり設備**



駐車場有り / L G B T Qフレンドリー / 高齢者対応可 / モニタ付ドアホン / シャワー / 洗濯機置場 (室内) / バス・トイレ (セパレート) / エアコン

物件名 クレールウエスト II 101号室

アクセス J R川越線 西大宮駅 徒歩16分

所在地 埼玉県さいたま市西区三橋6丁目487-1

ランドマーク -

間取り 3DK / D K 7 洋室6 洋室4.5 和室6 (帖)

専有面積 / 向き 50.09㎡ / 南

築年月 / 構造 1990年5月上旬 / 軽量鉄骨・1階-2階建

入居 / 契約期間 即時 / 2年

駐車場 なし

入居諸条件備考

シャーメゾンライフSUPPORT24 (月額880円税込)にご加入いただきます。ご入居にかかる諸費用として、退室時ハウスクリーニング費用54,450円(税込)が必要です。/火災保険へのご加入が条件となります。*ご入居中は、借家人賠償責任保険・個人賠償責任保険が付帯された火災保険へのご加入が必要となります。積水ハウス不動産グループでは、万一の事故の際、グループが連携して迅速に対応できる「シャーメゾンライフGUARD」(*)へのご加入を推奨しております。*保険契約の取扱代理店は、積水ハウス不動産東京(株)および積水ハウス不動産パートナーズ(株)となります。/積水ハウス不動産パートナーズの保証人不要プラン『らくらくパートナー』に加入が必要です。【新規契約時】事務手数料:33,000円(税込)、【毎月】保証料:月額賃料等の2%/諸費用及び、契約に要する費用は別途打合せ/更新料:新賃料の1ヶ月分

※消費税は10%として計算しています。※掲載されている図面・写真等は、作成方法や撮影方法・時期などにより実際とは異なる場合があります。※家具や車などは、配置のイメージであり、賃貸物件に付属していません(家具家電付き等の表示があるものを除く)。

ポイントがたまる
住んでいるだけでポイントが貯まり、
住替え時に家賃が最大3ヶ月分無料に!

らくらくパートナー
気分も手間もお財布も、らくらく。
保証人不要のらくらくパートナー

株式会社大和不動産
TEL:048-796-4003
FAX: 048-650-0112

大宮店

埼玉県さいたま市大宮区桜木町2丁目335-1レインボー大宮ビル101
免許番号: 埼玉県免許(12)第8048号
所属団体: (公財)日本賃貸住宅管理協会 / (公社)埼玉県宅地建物取引業協会 / 全国賃貸管理ビジネス協会 (ほか)

取引形態
仲介