

Sha Maison

積水ハウス品質のお部屋を シャーメゾン ショップ Shop

J R 埼京線

大宮駅 バス9分 徒歩5分

モバイルで見る



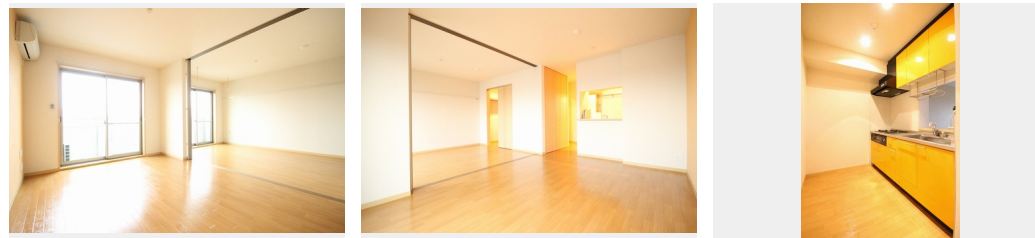
1LDK
マンション

家賃 **73,000 円**

共益費等 5,000 円

敷金 0 ヶ月

礼金 0.5 ヶ月



積水ハウスの賃貸住宅 シャーメゾン

Sha Maison

この物件の
オススメ
ポイント

安心のオートロック！防犯カメラ付！3F建マンションタイプ！次世代省エネ断熱仕様+遮熱断熱ペアガラス採用のエコシャーメゾン
浴室は1216サイズのユニットバス+追焚き機能付で快・・・

この物件についている **こだわり設備**

- しゃ熱断熱 複層ガラス
- TVモニター付き インターホン
- オートロック
- 防犯カメラ
- 対面キッチン
- コンロ
- 給湯設備
- 追い焚き給湯
- 浴室乾燥機
- 洗髪洗面台
- 室内物干
- 温水洗浄便座

駐車場有り/ゴミ集積場(敷地内)/駐輪場(屋根付き)/オートロック/防犯カメラ/BS/CATV(都市型)/インターネット対応(CATV)/LGBTQフレンドリー/高齢者対応可/アクセントクロス/スライディングスクリーン/しゃ熱断熱複層ガラス/モニター付ドアホン/玄関鍵(①キー②ロック)/給湯箇所(浴室・台所・洗面所)/給湯器/給湯器(追焚機能付)/浴室乾燥機(暖房乾燥)/シャワー/洗濯機置場(室内)/洗髪洗面化粧台/室内物干し/対面キッチン/ガスコンロ/トイレ(洗浄機能付便座)/バス・トイレ(セパレート)/ウォークインクローゼット/エ

物件名	プレジール II 305号室	間取り	1LDK/洋室7.4 LDK12.3(帖)
アクセス	J R 埼京線 大宮駅 バス9分、青葉園 バス停 徒歩5分 J R 京浜東北線 大宮駅 バス7分、西高校入口 バス停 徒歩	専有面積 / 向き	48.36㎡ / 南
所在地	埼玉県さいたま市西区三橋5丁目1860-1	築年月 / 構造	2007年6月上旬 / 鉄骨・3階-3階建
ランドマーク	-	入居 / 契約期間	即時 / 2年
		駐車場	有り / 月 6,600円 ~ 6,600円 (税込)

入居諸条件備考

シャーメゾンライフSUPPORT24(月額880円税込)にご加入いただきます。ご入居にかかる諸費用として、退去クリーニング費用(初回契約時) 50,820円(税込) 鍵交換費用23,650円(税込)が必要となります。/火災保険への加入が必要となります。積水ハウス不動産グループでは、万一の事故の際、グループが連携して迅速に対応できる「シャーメゾンライフGUARD」(*)への加入を推奨しております。*保険契約の取扱代理店は、積水ハウス不動産東京(株)および積水ハウス不動産パートナーズ(株)となります。/積水ハウス不動産パートナーズの保証人不要プラン『らくらくパートナー』に加入が必要です。[新規契約時]事務手数料:33,000円(税込)、[毎月]保証料:月額賃料等の2%/諸費用及び、契約に要する費用は別途打合せ/駐車場の空・料金等につきましては別途お問合せ下さい。/更新料:新賃料の1ヶ月分

※消費税は10%として計算しています。※掲載されている図面・写真等は、作成方法や撮影方法・時期などにより実際とは異なる場合があります。※家具や車などは、配置のイメージであり、賃貸物件に付属していません(家具家電付き等の表示があるものを除く)。

ポイントがたまる
住んでいるだけでポイントが貯まり、住替え時に家賃が最大3ヶ月分無料に!

らくらくパートナー
気分も手間もお財布も、らくらく。保証人不要のらくらくパートナー

株式会社守屋住宅 指扇店
TEL:048-620-2100
FAX: 048-620-2101

埼玉県さいたま市西区大字土屋594-1
免許番号: 埼玉県免許(12)第8449号
所属団体: (公社) 埼玉県宅地建物取引業協会 / (公社) 首都圏不動産公正取引協議会

取引形態
仲介