

Sha Maison

積水ハウス品質のお部屋を シャーメゾン ショップ Shop

J R 京浜東北線

大宮駅 バス10分 徒歩8分

モバイルで見る



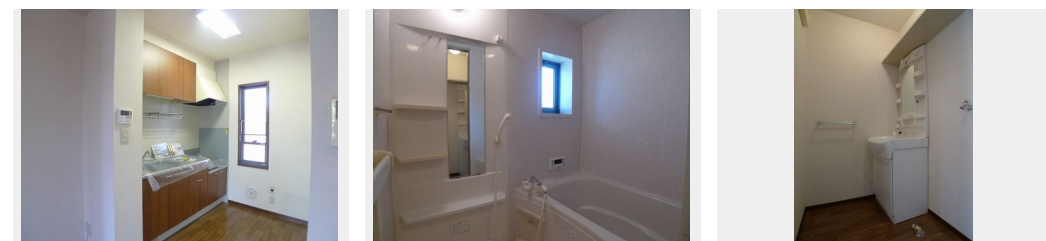
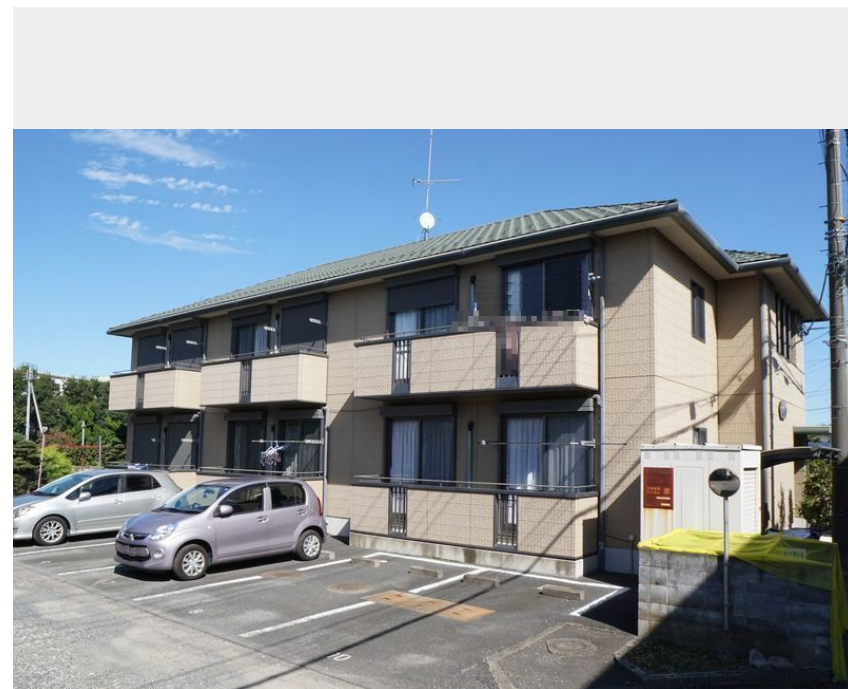
2DK アパート

家賃 56,000 円

共益費等 5,500 円

敷金 0 ヶ月

礼金 0.5 ヶ月



積水ハウスの賃貸住宅 シャーメゾン

Sha Maison

この物件の
オススメ
ポイント

契約無しでご入居当日よりご利用頂けますW i - F i もついて
おります。「大宮駅」西口バス10分「三橋六丁目」停留所下
車後徒歩8分(580m)の立地になります。「大宮駅」西口
バス11分「・・・」

この物件についている こだわり設備



インターネット
無料(WiFi付)



TVモニター付き
インターホン



給湯設備



追い焚き給湯



洗髪洗面台



エアコン

駐車場有り/ゴミ集積場(敷地内)/高齢者対応可/駐輪場(屋根付き)/BS/CATV(都市型)
)/インターネット対応(CATV)/LGBTQフレンドリー/雨戸(シャッタータイプ)/モニタ
付ドアホン/インターネット無料(Wi-Fi対応)/給湯器/給湯器(追焚機能付)/シャワー/洗
濯機置場(室内)/洗髪洗面化粧台/バス・トイレ(セパレート)/エアコン/バルコニー

物件名	セピアコート 102号室	間取り	2DK/洋室5.8 洋室6 DK6.4 (帖)
アクセス	J R 京浜東北線 大宮駅 バス10分、三橋六丁目 バス停 徒 歩8分	専有面積 / 向き	44.3㎡ / 西
所在地	埼玉県さいたま市西区大字指扇 2 3 3 - 1	築年月 / 構造	2000年7月下旬 / 軽量鉄骨・1階-2階建
ランドマーク	-	入居 / 契約期間	2025年4月上旬 / 2年
		駐車場	有り / 月 6,600円 ~ 6,600円 (税込)

入居諸条件備考

シャーメゾンライフSUPPORT24(月額1,320円税込)にご加入いただけます。ご入居にかかる諸費用
として、退去クリーニング費用(初回契約時) 47,190円(税込)が必要です。/火災保険へのご加入が条
件となります。*ご入居中は、借家人賠償責任保険・個人賠償責任保険が付帯された火災保険へのご加入が必要と
なります。積水ハウス不動産グループでは、万一の事故の際、グループが連携して迅速に対応できる「シャーメ
ゾンライフGUARD」(*)へのご加入を推奨しております。*保険契約の取扱代理店は、積水ハウスシャーメ
ゾンPM東京(株)および積水ハウスシャーメゾンパートナーズ(株)となります。/積水ハウスシャーメ
ゾンパートナーズの保証人不要プラン『らくらくパートナー』に加入が必要です。【新規契約時】事務手数料
: 33,000円(税込)、[毎月]保証料: 月額賃料等の2%/諸費用及びその他契約費用は別途打合せ/駐車
場の空・料金等につきましては別途お問合せ下さい。/更新料: 新賃料の1ヶ月分

No.130367600102

※消費税は10%として計算しています。※掲載されている図面・写真等は、作成方法や撮影方法・時期などにより実際とは異なる場合があります。※家具や車などは、配置のイメージであり、賃貸物件に付属していません(家具家電付き等の表示があるものを除く)。

ポイントがたまる
住んでいるだけでポイントが貯まり、
住替え時に家賃が最大3ヶ月分無料に!

らくらくパートナー
気分も手間もお財布も、らくらく。
保証人不要のらくらくパートナー

日産不動産株式会社
TEL:048-664-2682
FAX: 048-653-2901

埼玉県さいたま市北区榎引町2丁目349
免許番号: 埼玉県免許(14)第5181号
所属団体: (公社)埼玉県宅地建物取引業協会 / (公社)首都圏不動産公正
取引協議会

取引形態
仲介