

# Sha Maison

積水ハウス品質のお部屋を シャーメゾン ショップ Shop

J R 鹿児島本線

基山駅 徒歩11分

モバイルで見る



**2LDK**  
アパート

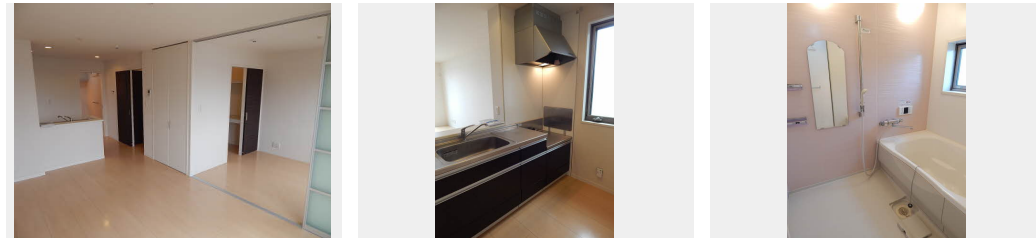
家賃 **69,000 円**

共益費等 3,500 円

敷金 0 ヶ月

礼金 100,000 円

駐車場 無料



積水ハウスの賃貸住宅 シャーメゾン  
**Sha Maison**

この物件の  
オススメ  
ポイント

敷地内駐車場 2台無料です。

この物件についている **こだわり設備**

- しゃ熱断熱 複層ガラス
- TVモニター付き インターホン
- ペット相談可
- 対面キッチン
- 給湯設備
- 追い焚き給湯
- 洗髪洗面台
- 温水洗浄便座
- WIC・納戸
- 大型収納
- 無料 駐車場無料

駐車場あり / 24H換気システム / BS / ペット相談可 (室内小型犬) / ゴミ集積場 (敷地内) / 駐輪場 (屋根付き) / LGBTQフレンドリー / 高齢者対応可 / 玄関鍵 (①キー②ロック) / トイレ / 給湯器 (追焚機能付) / 対面キッチン / 給湯箇所 (浴室・台所・洗面所) / 風呂 / 洗髪洗面化粧台 / トイレ (暖房洗浄便座) / しゃ熱断熱複層ガラス / 雨戸 / バルコニー / 下駄箱 / バス・トイレ (セパレート) / ウォークインクローゼット / 洗濯機置場 (室内) / カラーモニタ付ドアホン

物件名 ブックサイド F棟 \*\* F0201号室

アクセス J R 鹿児島本線 基山駅 徒歩11分

所在地 佐賀県三養基郡基山町大字宮浦

ランドマーク ●基山町立図書館 / 距離200m

間取り 2LDK / LDK 13.1 洋室4.4 洋室6.4 (帖)

専有面積 / 向き 57.81㎡ / 南

築年月 / 構造 2010年10月下旬 / 軽量鉄骨・2階-2階建

入居 / 契約期間 2025年1月中旬 / 2年

駐車場 駐車場2台無料 / 舗装白線引

入居諸条件備考

シャーメゾンライフSUPPORT24 (月額1,320円税込) にご加入いただきます。 / ご入居にかかる諸費用として、クリーニング特約料 71,390円 (税込) が必要です。 / 火災保険へのご加入が条件となります。 \*ご入居中は、借家人賠償責任保険・個人賠償責任保険が付帯された火災保険へのご加入が必要となります。積水ハウス不動産グループでは、万一の事故の際、グループが連携して迅速に対応できる「シャーメゾンライフGUARD」(\*) へのご加入を推奨しております。 \*保険契約の取扱代理店は、積水ハウス不動産九州 (株) および積水ハウス不動産パートナーズ (株) となります。 / 積水ハウス不動産パートナーズの保証人不要プラン『らくらくパートナー』 に加入が必要です。 [新規契約時] 事務手数料: 33,000円 (税込)、 [毎月] 保証料: 月額賃料等の2% / 諸費用及びその他契約費用は別途打合せ / ペット飼育の場合は礼金家賃の1か月分追納いただきます。 / 更新料: 20,000円

No.2000278

\*消費税は10%として計算しています。\*掲載されている図面・写真等は、作成方法や撮影方法・時期などにより実際とは異なる場合があります。\*家具や車などは、配置のイメージであり、賃貸物件に付属していません (家具家電付き等の表示があるものを除く)。

**ポイントがたまる**  
住んでいるだけでポイントが貯まり、住替え時に家賃が最大3ヶ月分無料に!

**らくらくパートナー**  
気分も手間もお財布も、らくらく。保証人不要のらくらくパートナー

ハウス流通株式会社エイブルネットワーク鳥栖駅前

TEL:0942-83-8150  
FAX: 0942-83-8152

佐賀県鳥栖市京町727-1-3  
免許番号: 国土交通大臣免許 (04) 第007160号  
所属団体: (公社) 佐賀県宅地建物取引業協会 / (一社) 九州不動産公正取引協議会

取引形態  
仲介