



3K
アパート

家賃 **62,000 円**

共益費等 3,500 円

敷金 0 円

礼金 65,500 円

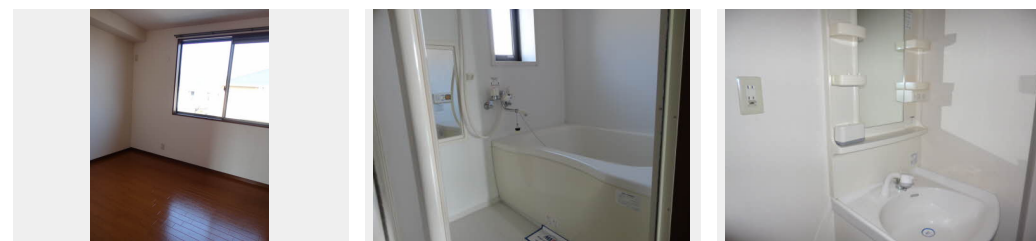
駐車場 無料



0161014-B0105

積水ハウスの賃貸住宅 シャーメゾン

Sha Maison



この物件の
**オススメ
ポイント**

人気のネット無料物件です★Wi-Fi機器が壁埋込型だから、住んだその日から使えます★武雄温泉駅徒歩5分♪武雄小学校まで徒歩5分♪いつでも愛車に目が届く！敷地内駐車場2台付き（無・・・）

この物件についている **こだわり設備**

- インターネット 無料(WiFi付)
- TVモニター付き インターホン
- コンロ
- 給湯設備
- 追い焚き給湯
- 洗髪洗面台
- 室内物干
- 温水洗浄便座
- エアコン
- 無料 駐車場無料

駐車場あり/CATV/ゴミ集積場(敷地内)/駐輪場(屋根付き)/インターネット無料(Wi-Fi対応)/LGBTQフレンドリー/高齢者対応可/給湯器(追焚機能付)/キッチンあり/洗髪洗面化粧台/モニター付ドアホン/トイレ(暖房洗浄便座)/給湯箇所(浴室・台所・洗面所)/エアコン/照明器具/2口コンロ/室内物干し/バス・トイレ(セパレート)/洗濯機置場(室内)

入居諸条件備考

シャーメゾンライフSUPPORT24(月額880円税込)にご加入いただきます。/ご入居にかかる諸費用として、クリーニング特約料 77,000円(税込)、町内会費 毎月 750円が必要です。/火災保険へのご加入が条件となります。*ご入居中は、借家人賠償責任保険・個人賠償責任保険が付帯された火災保険へのご加入が必要となります。積水ハウス不動産グループでは、万一の事故の際、グループが連携して迅速に対応できる「シャーメゾンライフGUARD」(*)へのご加入を推奨しております。*保険契約の取扱代理店は、積水ハウス不動産九州(株)および積水ハウス不動産パートナーズ(株)となります。/積水ハウス不動産パートナーズの保証人不要プラン『らくらくパートナー』に加入が必要です。[新規契約時]事務手数料: 33,000円(税込)、[毎月]保証料: 月額賃料等の2%/諸費用及び、契約に要する費用は別途打合せ/更新料: 新賃料の0.5ヶ月分

物件名	グレースハイム B棟 ** B0105号室	間取り	3K/K5.8 和室6.4 洋室5.9 洋室4.6(帖)
アクセス	J R 佐世保線 武雄温泉駅 徒歩5分	専有面積 / 向き	50.78㎡ / 南東
所在地	佐賀県武雄市武雄町大字富岡	築年月 / 構造	2004年7月下旬 / 軽量鉄骨・1階-2階建
ランドマーク	● J R 武雄温泉駅 / 距離400m	入居 / 契約期間	2024年11月下旬 / 2年
		駐車場	駐車場2台無料 / 舗装白線引

※消費税は10%として計算しています。※掲載されている図面・写真等は、作成方法や撮影方法・時期などにより実際とは異なる場合があります。※家具や車などは、配置のイメージであり、賃貸物件に付属していません(家具家電付き等の表示があるものを除く)。

ポイントがたまる
住んでいるだけでポイントが貯まり、住替え時に家賃が最大3ヶ月分無料に!

らくらくパートナー
気分も手間もお財布も、らくらく。保証人不要のらくらくパートナー

株式会社アルファーホーム
TEL:0952-82-3620
FAX: 0952-82-3645

佐賀県杵島郡大町町大字福母1578-1
免許番号: 国土交通大臣(1)第010042号
所属団体: (公社)全日本不動産協会 / (一社)九州不動産公正取引協議会

取引形態
仲介