

Sha Maison

積水ハウス品質のお部屋を シャーメゾン ショップ Shop

J R 鹿児島本線

田代駅 徒歩28分

2LDK
マンション

家賃 **95,000 円**

共益費等 3,500 円

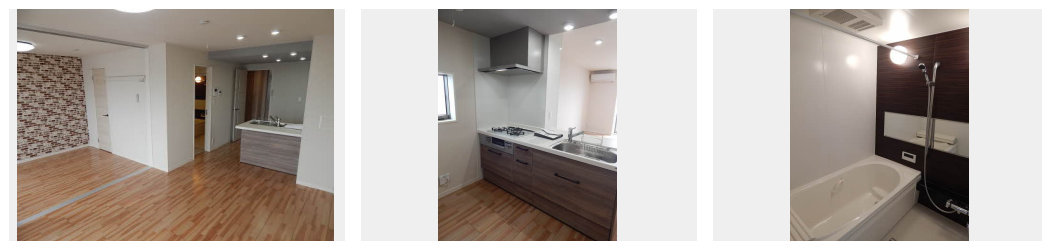
敷金 0 円

礼金 1.5 ヶ月

モバイルで見る



駐車場 無料



積水ハウスの賃貸住宅 シャーメゾン

Sha Maison

この物件の
オススメ
ポイント

積水ハウス施工の賃貸マンション『ベレオ』シリーズです！

この物件についている こだわり設備

- シャーメゾン ガーデنز
- 高遮音床 システム
- 宅配BOX
- しゃ熱断熱 複層ガラス
- インターネット 無料(WiFi付)
- TVモニター付き インターホン
- オートロック
- 防犯カメラ
- ペット相談可
- 対面 キッチン
- コンロ
- 3口コンロ

駐車場あり / 24H換気システム / BS / 地デジ対応 (アンテナ対応) / オートロック / 共用玄関ドア / 宅配BOX / 駐輪場 (屋根付き) / 高遮音床システム「SHAI DD55」 / インターネット無料 (Wi-Fi対応) / 防犯カメラ / ペット相談可 (犬・猫可) / シャーメゾンガーデنز / LGB T Qフレンドリー / 高齢者対応可 / 玄関鍵 (①キー②ロック) / トイレ / 給湯器 (追焚機能付) / 対面キッチン / システムキッチン / 給湯箇所 (浴室・台所・洗面所) / 風呂 / 3口コンロ / 洗髪洗面化粧台 / トイレ (暖房洗浄便座) / エアコン / しゃ熱断熱複層ガラス / 雨戸 (シャッタータイプ)

物件名 シャーメゾンガーデنز神辺 ** A0301号室

間取り 2LDK / LDK 14 洋室9.2 洋室5.4 (帖)

アクセス J R 鹿児島本線 田代駅 徒歩28分

専有面積 / 向き 69.57㎡ / 南

所在地 佐賀県鳥栖市神辺町

築年月 / 構造 2020年1月下旬 / 重量鉄骨・3階-3階建

入居 / 契約期間 2025年1月中旬 / 2年

ランドマーク ●ローソン 鳥栖萱方店 / 距離450m

駐車場 駐車場2台無料 / 舗装白線引

入居諸条件備考

シャーメゾンライフSUPPORT 24 (月額1,320円税込) にご加入いただきます。 / ご入居にかかる諸費用として、クリーニング特約料 83,490円 (税込)、町内会費 毎月 500円が必要です。 / 火災保険へのご加入が条件となります。 *ご入居中は、借家人賠償責任保険・個人賠償責任保険が付帯された火災保険へのご加入が必要となります。積水ハウス不動産グループでは、万一の事故の際、グループが連携して迅速に対応できる「シャーメゾンライフGUARD」(*)へのご加入を推奨しております。 *保険契約の取扱代理店は、積水ハウス不動産九州(株)および積水ハウス不動産パートナーズ(株)となります。 / 積水ハウス不動産パートナーズの保証人不要プラン『らくらくパートナー』に加入が必要です。 [新規契約時] 事務手数料: 33,000円 (税込)、[毎月] 保証料: 月額賃料等の2% / 諸費用及びその他契約費用は別途打合せ / 更新料: 30,000円

No.2003439

*消費税は10%として計算しています。*掲載されている図面・写真等は、作成方法や撮影方法・時期などにより実際とは異なる場合があります。*家具や車などは、配置のイメージであり、賃貸物件に付属していません (家具家電付き等の表示があるものを除く)。

ポイントがたまる
住んでいるだけでポイントが貯まり、
住替え時に家賃が最大3ヶ月分無料に!

らくらくパートナー
気分も手間もお財布も、らくらく。
保証人不要のらくらくパートナー

株式会社駅前不動産
TEL:0942-85-0660
FAX: 0942-85-0622

J R 鳥栖店
佐賀県鳥栖市京町 7 1 1 - 2 9
免許番号: 国土交通大臣免許 (04) 第007725号
所属団体: (公社) 佐賀県宅地建物取引業協会 / (一社) 九州不動産公正取引協議会

取引形態
仲介