

Sha Maison

積水ハウス品質のお部屋を シャーメゾン ショップ Shop

J R 鹿児島本線

田代駅 徒歩9分

モバイルで見る



3LDK
アパート

家賃 **80,000 円**

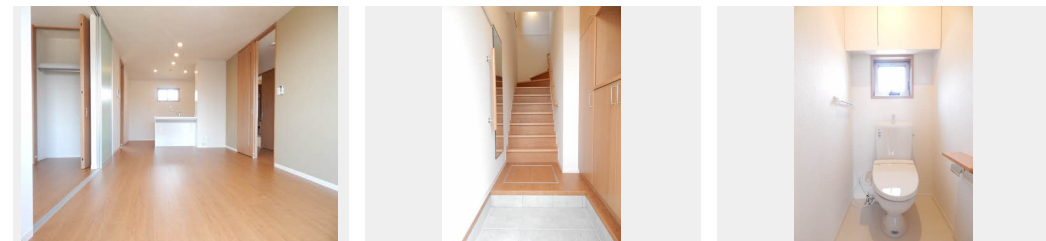
共益費等 **3,500 円**

敷金 **0 円**

礼金 **1.5 ヶ月**



2002648-A0201



積水ハウスの賃貸住宅 シャーメゾン
Sha Maison

この物件の
オススメ
ポイント

積水ハウス不動産の管理物件です。積水ハウス不動産のネットワークと総合力ですべてのお客様にご満足を。

この物件についている こだわり設備

- 高遮音床システム
- インターネット無料(WiFi付)
- TVモニター付きインターホン
- 防犯カメラ
- ペット相談可
- 対面キッチン
- 対面キッチン
- コンロ
- 3口コンロ
- 給湯設備
- 追い焚き給湯
- 浴室乾燥機
- 洗髪洗面台

駐車場あり/マルチメディア配管有/24H換気システム/BS/地デジ対応(アンテナ対応)/ペット相談可(室内小型犬)/駐輪場(屋根付き)/防犯カメラ/インターネット無料(Wi-Fi対応)/高遮音床システム「SHAIDD55」/LGBTQフレンドリー/高齢者対応可/玄関鍵(①キー②ロック)/給湯器(追焚機能付)/対面キッチン/給湯箇所(浴室・台所・洗面所)/ユニットバス1418/3口コンロ/浴室乾燥機(暖房乾燥)/洗髪洗面化粧台/モニター付ドアホン/トイレ(暖房洗浄便座)/エアコン/雨戸(シャッタータイプ)/バルコニー/専用庭/床下収納庫(1階のみ)

物件名 シャーメゾン田代 * A0201号室

アクセス J R 鹿児島本線 田代駅 徒歩9分

所在地 佐賀県鳥栖市田代新町

ランドマーク ●鳥栖田代郵便局/距離230m

間取り 3LDK/LDK13.8 洋室5.5 洋室4.4 洋室4.3 (帖)

専有面積 / 向き 70.57㎡ / 東

築年月 / 構造 2017年3月中旬 / 軽量鉄骨・2階-2階建

入居 / 契約期間 2025年1月下旬 / 2年

駐車場 駐車場空有り / 舗装白線引 / 月3300円

入居諸条件備考

シャーメゾンライフSUPPORT24(月額1,320円税込)にご加入いただきます。/ご入居にかかる諸費用として、クリーニング特約料 84,700円(税込)、町内会費 毎月 500円が必要です。/火災保険へのご加入が条件となります。*ご入居中は、借家人賠償責任保険・個人賠償責任保険が付帯された火災保険へのご加入が必要となります。積水ハウス不動産グループでは、万一の事故の際、グループが連携して迅速に対応できる「シャーメゾンライフGUARD」(*)へのご加入を推奨しております。*保険契約の取扱代理店は、積水ハウス不動産九州(株)および積水ハウス不動産パートナーズ(株)となります。/積水ハウス不動産パートナーズの保証人不要プラン『らくらくパートナー』に加入が必要です。【新規契約時】事務手数料:33,000円(税込)、[毎月]保証料:月額賃料等の2%/諸費用及びその他契約費用は別途打合せ/部屋に付帯する駐車場2台(月額6,600円)を同一期間ご契約頂きます。/更新料:50,000円

No.2002648

*消費税は10%として計算しています。*掲載されている図面・写真等は、作成方法や撮影方法・時期などにより実際とは異なる場合があります。*家具や車などは、配置のイメージであり、賃貸物件に付属していません(家具家電付き等の表示があるものを除く)。

ポイントがたまる
住んでいるだけでポイントが貯まり、住替え時に家賃が最大3ヶ月分無料に!

らくらくパートナー
気分も手間もお財布も、らくらく。保証人不要のらくらくパートナー

株式会社トーマスリビング 鳥栖店

TEL:0942-81-1421
FAX: 0942-81-1422

佐賀県鳥栖市本鳥栖町814-6
免許番号: 国土交通大臣(3) 第8479号
所属団体: (公社)全日本不動産協会 / (一社)九州不動産公正取引協議会

取引形態
仲介