

Sha Maison

積水ハウス品質のお部屋を シャーメゾン ショップ Shop

西鉄バス

バス 弥生が丘入口 下車 徒歩4分

モバイルで見る



1LDK
アパート

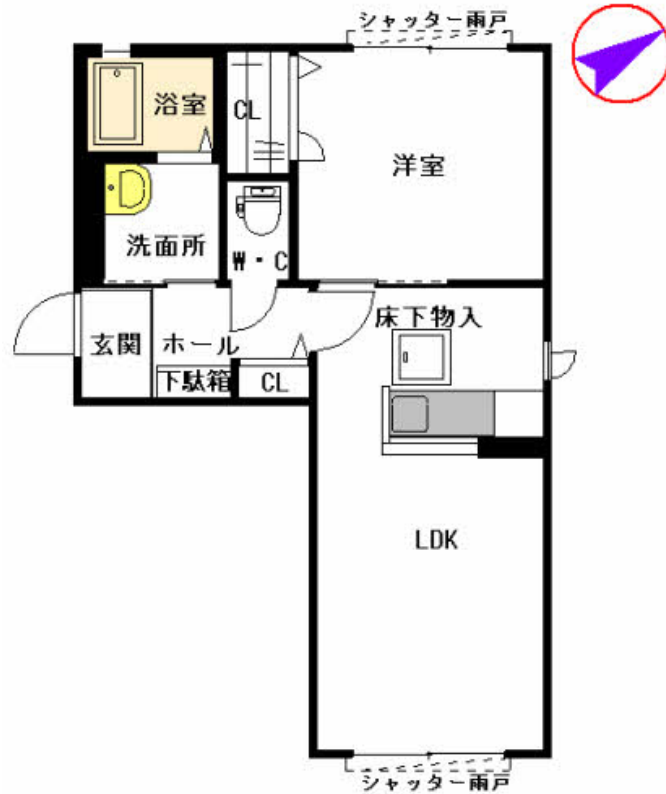
家賃 **54,000 円**

共益費等 3,500 円

敷金 0 円

礼金 1 ヶ月

駐車場 無料



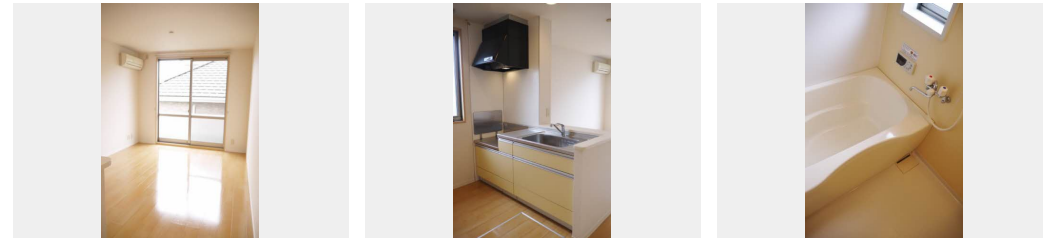
この物件の
オススメ
ポイント

敷地内駐車場 2 台無料。

この物件についている **こだわり設備**

- TVモニター付きインターホン
- 対面キッチン
- 給湯設備
- 追い焚き給湯
- 洗髪洗面台
- 温水洗浄便座
- エアコン
- 専用庭
- P 無料 駐車場無料

駐車場あり / 24H換気システム / BS / 駐輪場 (屋根無し) / LGBTQフレンドリー / 高齢者対応可 / 給湯器 (追焚機能付) / エアコン / モニタ付ドアホン / トイレ (暖房洗浄便座) / 対面キッチン / 洗髪洗面化粧台 / 専用庭 / 下駄箱 / バス・トイレ (セパレート) / 洗濯機置場 (室内)



積水ハウスの賃貸住宅 シャーメゾン
Sha Maison

物件名	パークヒル・やよい * A0101号室	間取り	1LDK / LDK 11.1 洋室6 (帖)
アクセス	バス、弥生が丘入口 バス停 徒歩4分	専有面積 / 向き	41.17㎡ / 南東
所在地	佐賀県鳥栖市弥生が丘6丁目	築年月 / 構造	2007年9月下旬 / 軽量鉄骨・1階-2階建
ランドマーク	●鳥栖プレミアムアウトレット / 距離650m	入居 / 契約期間	2025年1月上旬 / 2年
		駐車場	駐車場2台無料 / 舗装白線引

入居諸条件備考

シャーメゾンライフSUPPORT 24 (月額880円税込) にご加入いただきます。/ ご入居にかかる諸費用として、クリーニング特約料 53,500円 (税込)、町内会費 毎月 600円が必要。/ 火災保険へのご加入が条件となります。*ご入居中は、借家人賠償責任保険・個人賠償責任保険が付帯された火災保険へのご加入が必要となります。積水ハウス不動産グループでは、万一の事故の際、グループが連携して迅速に対応できる「シャーメゾンライフGUARD」(*) へのご加入を推奨しております。*保険契約の取扱代理店は、積水ハウス不動産九州 (株) および積水ハウス不動産パートナーズ (株) となります。/ 積水ハウス不動産パートナーズの保証人不要プラン『らくらくパートナー』にご加入が必要です。[新規契約時] 事務手数料: 33,000円 (税込)、[毎月] 保証料: 月額賃料等の2% / 諸費用及び、契約に要する費用は別途打合せ / 更新料: 30,000円

※消費税は10%として計算しています。※掲載されている図面・写真等は、作成方法や撮影方法・時期などにより実際とは異なる場合があります。※家具や車などは、配置のイメージであり、賃貸物件に付属していません (家具家電付き等の表示があるものを除く)。

ポイントがたまる
住んでいるだけでポイントが貯まり、住替え時に家賃が最大3ヶ月分無料に!

らくらくパートナー
気分も手間もお財布も、らくらく。保証人不要のらくらくパートナー

株式会社トーマスリビング 鳥栖店
TEL: 0942-81-1421
FAX: 0942-81-1422

佐賀県鳥栖市本鳥栖町 8 1 4 - 6
免許番号: 国土交通大臣 (3) 第 8 4 7 9 号
所属団体: (公社) 全日本不動産協会 / (一社) 九州不動産公正取引協議会

取引形態
仲介