

Sha Maison

積水ハウス品質のお部屋を シャーメゾン ショップ Shop

J R九州新幹線

新鳥栖駅 徒歩8分

モバイルで見る



2LDK アパート

家賃 61,000 円

共益費等 3,500 円

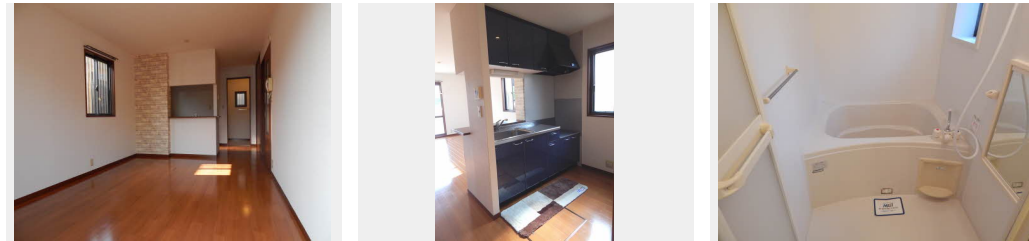
敷金 0 ヶ月

礼金 1 ヶ月

駐車場 無料



0125013-A0101



積水ハウスの賃貸住宅 シャーメゾン

Sha Maison

この物件の
オススメ
ポイント

インターネット無料設備&防犯カメラ設置予定です
(2024年9月完工予定)

この物件についている こだわり設備

- インターネット 無料(WiFi付)
- TVモニター付き インターホン
- 防犯カメラ
- 対面キッチン
- 給湯設備
- 追い焚き給湯
- 洗髪洗面台
- 室内物干
- 温水洗浄便座
- エアコン
- 専用庭
- P 無料 駐車場無料

駐車場あり/B S/駐輪場(屋根付き)/LGBTQフレンドリー/高齢者対応可/インターネット無料(Wi-Fi対応)/防犯カメラ/玄関鍵(オプナス)/給湯箇所(浴室・台所・洗面所)/対面キッチン/風呂/洗髪洗面化粧台/モニター付ドアホン/キッチン収納/下駄箱/室内物干し/ピックアップレール/サッシ/雨戸(1階のみ)/専用庭/TVアンテナ/バス・トイレ(セパレート)/洗濯機置場(室内)/エアコン/トイレ(暖房洗浄便座)/給湯器(追焚機能付)

物件名 シャーメゾン蔵上 ** A0101号室

間取り 2LDK/LDK12 洋室6.6 洋室5.5 (帖)

アクセス J R九州新幹線 新鳥栖駅 徒歩8分
J R長崎本線 新鳥栖駅 徒歩8分

専有面積 / 向き 59.61m² / 南

所在地 佐賀県鳥栖市蔵上 4丁目

築年月 / 構造 2002年8月下旬 / 軽量鉄骨・1階-2階建

入居 / 契約期間 即時 / 2年

ランドマーク -

駐車場 駐車場無料 / 舗装白線引

入居諸条件備考

シャーメゾンライフSUPPORT24(月額880円税込)にご加入いただきます。/ご入居にかかる諸費用として、クリーニング特約料 71,390円(税込)、町内会費 毎月 600円が必要です。/火災保険へのご加入が条件となります。*ご入居中は、借家人賠償責任保険・個人賠償責任保険が付帯された火災保険へのご加入が必要となります。積水ハウス不動産グループでは、万一の事故の際、グループが連携して迅速に対応できる「シャーメゾンライフGUARD」(*)へのご加入を推奨しております。*保険契約の取扱代理店は、積水ハウス不動産九州(株)および積水ハウス不動産パートナーズ(株)となります。/積水ハウス不動産パートナーズの保証人不要プラン『らくらくパートナー』に加入が必要です。[新規契約時]事務手数料: 33,000円(税込)、[毎月]保証料: 月額賃料等の2%/諸費用及び、契約に要する費用は別途打合せ/更新料: 30,000円

※消費税は10%として計算しています。※掲載されている図面・写真等は、作成方法や撮影方法・時期などにより実際とは異なる場合があります。※家具や車などは、配置のイメージであり、賃貸物件に付属していません(家具家電付き等の表示があるものを除く)。

ポイントがたまる
住んでいるだけでポイントが貯まり、
住替え時に家賃が最大3ヶ月分無料に!

らくらくパートナー
気分も手間もお財布も、らくらく。
保証人不要のらくらくパートナー

ハウス流通株式会社エイブルネットワーク鳥栖駅前

TEL:0942-83-8150
FAX: 0942-83-8152

佐賀県鳥栖市京町727-1-3
免許番号: 国土交通大臣免許 (04) 第007160号
所属団体: (公社) 佐賀県宅地建物取引業協会 / (一社) 九州不動産公正取引協議会

取引形態
仲介