

# Sha Maison

積水ハウス品質のお部屋を シャーメゾン ショップ Shop

J R長崎本線

新鳥栖駅 徒歩11分

モバイルで見る



**3K**  
アパート

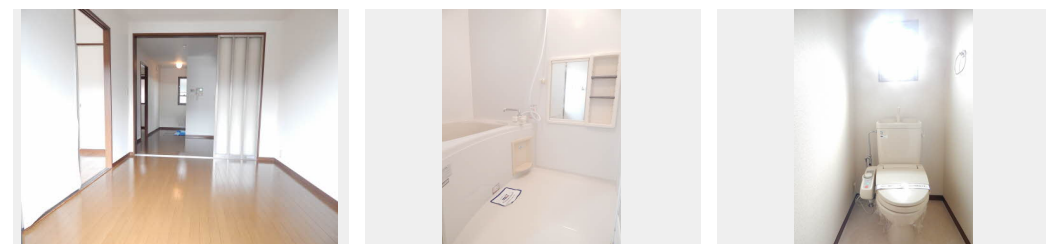
家賃 **55,000 円**

共益費等 3,500 円

敷金 0 ヶ月

礼金 1 ヶ月

駐車場 無料



0099013-A0103

積水ハウスの賃貸住宅 シャーメゾン

Sha Maison

この物件の  
おすすめ  
ポイント

ペットと暮らせる賃貸住宅です！小型犬と猫併せて2匹まで飼育出来ます。

この物件についている **こだわり設備**

- TVモニター付きインターホン
- ペット相談可
- 給湯設備
- 追い焚き給湯
- 洗髪洗面台
- 温水洗浄便座
- エアコン
- 駐車場無料

駐車場あり / B S / ゴミ集積場 (敷地内) / ペット相談可 (犬・猫可) / L G B T Q フレンドリー / 高齢者対応可 / 風呂 / トイレ (暖房洗浄便座) / モニタ付ドアホン / エアコン / 洗髪洗面化粧台 / バス・トイレ (セパレート) / 洗濯機置場 (室内) / 給湯器 (追焚機能付)

物件名	メゾンレインボー ** A0103号室	間取り	3K / K5.8 洋室5.9 洋室5.9 洋室5.4 (帖)
アクセス	J R長崎本線 新鳥栖駅 徒歩11分	専有面積 / 向き	50.78㎡ / 南
所在地	佐賀県鳥栖市蔵上2丁目	築年月 / 構造	2001年1月上旬 / 軽量鉄骨・1階-2階建
ランドマーク	●ビッグウッド鳥栖店 / 距離190m	入居 / 契約期間	即時 / 2年
		駐車場	駐車場無料 / 舗装白線引

入居諸条件備考

シャーメゾンライフSUPPORT24 (月額880円税込) にご加入いただきます。/ ご入居にかかる諸費用として、クリーニング特約料 60,500円 (税込)、町内会費 毎月 600円が必要。/ 火災保険へのご加入が条件となります。\*ご入居中は、借家人賠償責任保険・個人賠償責任保険が付帯された火災保険へのご加入が必要となります。積水ハウス不動産グループでは、万一の事故の際、グループが連携して迅速に対応できる「シャーメゾンライフGUARD」(\*) へのご加入を推奨しております。\*保険契約の取扱代理店は、積水ハウス不動産九州 (株) および積水ハウス不動産パートナーズ (株) となります。/ 積水ハウス不動産パートナーズの保証人不要プラン『らくらくパートナー』に加入が必要です。[新規契約時] 事務手数料: 33,000円 (税込)、[毎月] 保証料: 月額賃料等の2% / 諸費用及び、契約に要する費用は別途打合せ / ペット飼育時は家賃一ヶ月分の礼金が追加されます。/ 更新料: 30,000円

※消費税は10%として計算しています。※掲載されている図面・写真等は、作成方法や撮影方法・時期などにより実際とは異なる場合があります。※家具や車などは、配置のイメージであり、賃貸物件に付属していません (家具家電付き等の表示があるものを除く)。

**ポイントがたまる**  
住んでいるだけでポイントが貯まり、住替え時に家賃が最大3ヶ月分無料に!

**らくらくパートナー**  
気分も手間もお財布も、らくらく。保証人不要のらくらくパートナー

株式会社三上住宅 アパマンショップ鳥栖店  
TEL:0942-84-0001  
FAX: 0942-84-0002

佐賀県鳥栖市京町726番地5  
免許番号: 国土交通大臣 (4) 第7386号  
所属団体: (公社) 佐賀県宅地建物取引業協会 / (一社) 九州不動産公正取引協議会

取引形態  
仲介