

昭和バス

バス 旭が丘入り口 下車 徒歩4分

モバイルで見る



2LDK
アパート

家賃 **61,000 円**

共益費等 3,500 円

敷金 0 円

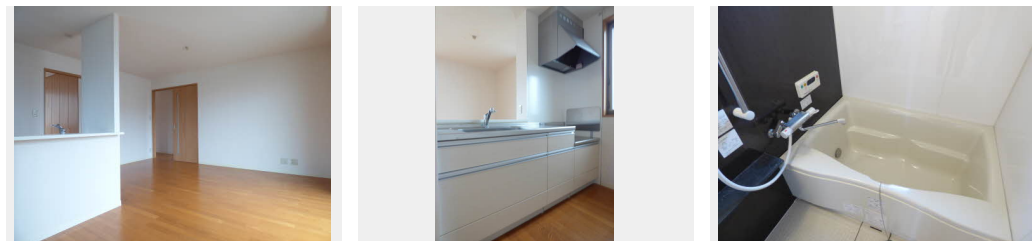
礼金 64,500 円

駐車場 無料



積水ハウスの賃貸住宅 シャーメゾン

Sha Maison



この物件の
オススメ
ポイント

全室インターネットが『無料』でご利用できます。Wifi完備。駐車場2台付き！！13.9畳の広々リビングの2LDKです。便利な追焚機能付給湯器付き。積水ハウスの賃貸住宅シャーメゾンで・・・

この物件についている こだわり設備

- インターネット 無料(WiFi付)
- 動画視聴 サービス
- TVモニター付き インターホン
- 対面 キッチン
- 洗面洗面台
- 室内物干
- 温水洗浄便座
- エアコン
- P 無料 駐車場無料

駐車場あり/インターネット無料(Wi-Fi対応)/LGBTQフレンドリー/動画視聴サービス/高齢者対応可/玄関鍵(①キー②ロック)/トイレ/対面キッチン/風呂/洗面洗面化粧台/モニター付ドアホン/トイレ(暖房洗浄便座)/エアコン/照明器具/室内物干し/バス・トイレ(セパレート)/洗濯機置場(室内)

物件名 エーデルヴィラ旭が丘 B棟 * B0101号室

アクセス バス、旭が丘入り口 バス停 徒歩4分

所在地 佐賀県唐津市旭が丘

ランドマーク ●まいづる999 / 距離480m

間取り 2LDK / LDK 13.8 洋室6.8 洋室5.9 (帖)

専有面積 / 向き 59.41㎡ / 南西

築年月 / 構造 2009年7月下旬 / 軽量鉄骨・1階-2階建

入居 / 契約期間 即時 / 2年

駐車場 駐車場2台無料 / 舗装白線引

入居諸条件備考

シャーメゾンライフSUPPORT24(月額880円税込)にご加入いただきます。/ご入居にかかる諸費用として、クリーニング特約料 77,000円(税込)、町内会費 毎月 450円が必要です。/火災保険へのご加入が条件となります。*ご入居中は、借家人賠償責任保険・個人賠償責任保険が付帯された火災保険へのご加入が必要となります。積水ハウス不動産グループでは、万一の事故の際、グループが連携して迅速に対応できる「シャーメゾンライフGUARD」(*)へのご加入を推奨しております。*保険契約の取扱代理店は、積水ハウス不動産九州(株)および積水ハウス不動産パートナーズ(株)となります。/積水ハウス不動産パートナーズの保証人不要プラン『らくらくパートナー』に加入が必要です。[新規契約時]事務手数料: 33,000円(税込)、[毎月]保証料: 月額賃料等の2%/諸費用及び、契約に要する費用は別途打合せ/更新料: 新賃料の0.5ヶ月分

※消費税は10%として計算しています。※掲載されている図面・写真等は、作成方法や撮影方法・時期などにより実際とは異なる場合があります。※家具や車などは、配置のイメージであり、賃貸物件に付属していません(家具家電付き等の表示があるものを除く)。

ポイントがたまる
住んでいるだけでポイントが貯まり、住替え時に家賃が最大3ヶ月分無料に!

らくらくパートナー
気分も手間もお財布も、らくらく。保証人不要のらくらくパートナー

エステート大石
TEL:0955-75-3002
FAX: 0955-75-3058

佐賀県唐津市町田830番1
免許番号: 佐賀県知事免許(3)第2405号
所属団体: (公社)佐賀県宅地建物取引業協会 / (一社)九州不動産公正取引協議会

取引形態
仲介